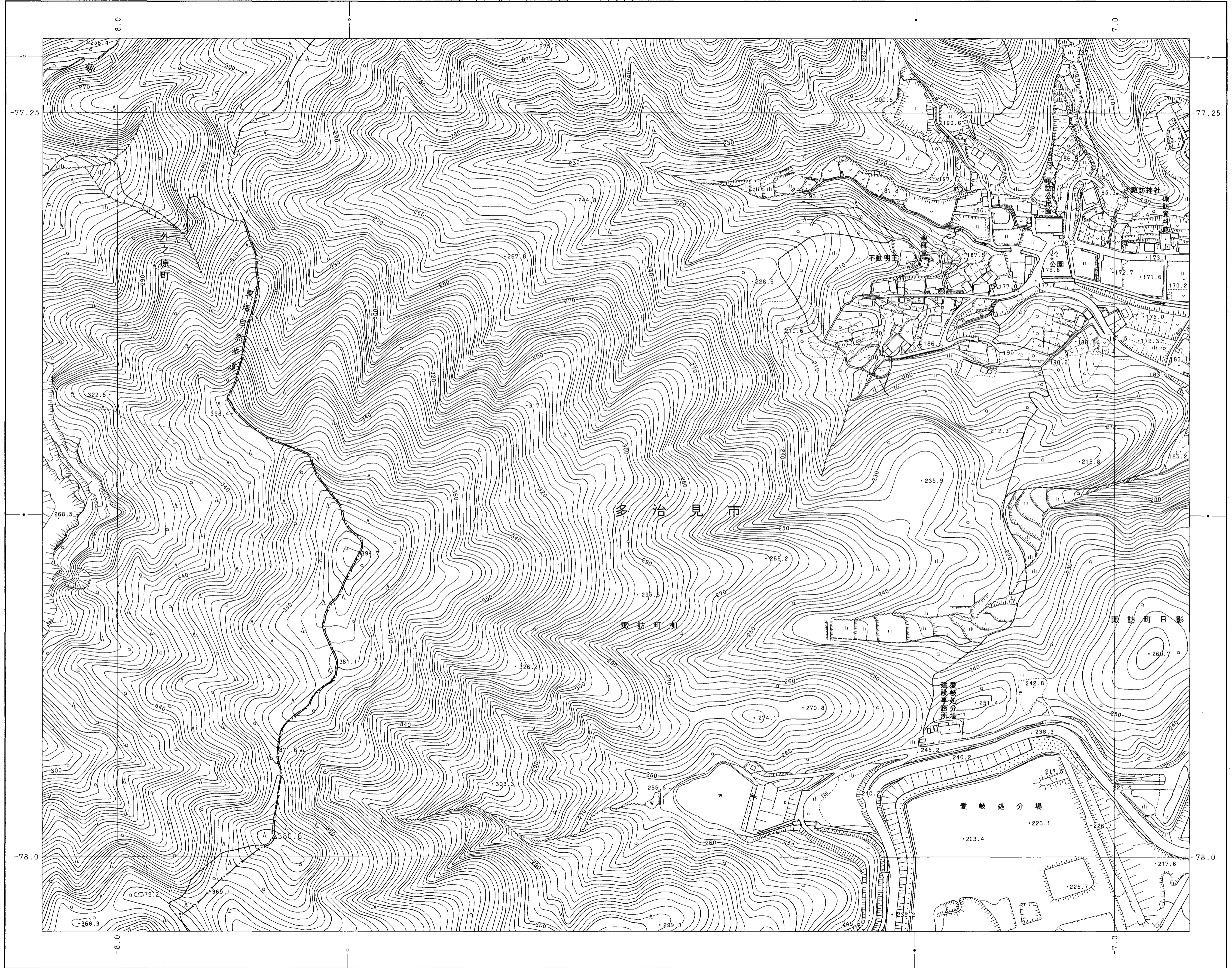


春日井 - 4

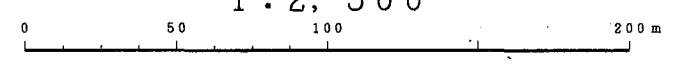
磁北 (7° 10')
真北

11	3
12	4
13	5 1



平成20年測量
平成20年修正春日井市 1:1,000都市基本図を縮尺変換

1:2,500



春日井市
(玉野総合コンサルタント)

--- 国土地理院による測量メッシュ各系の
基本メッシュ (1辺約1mmの正方形)
--- 同上基本メッシュの1/2分割メッシュ