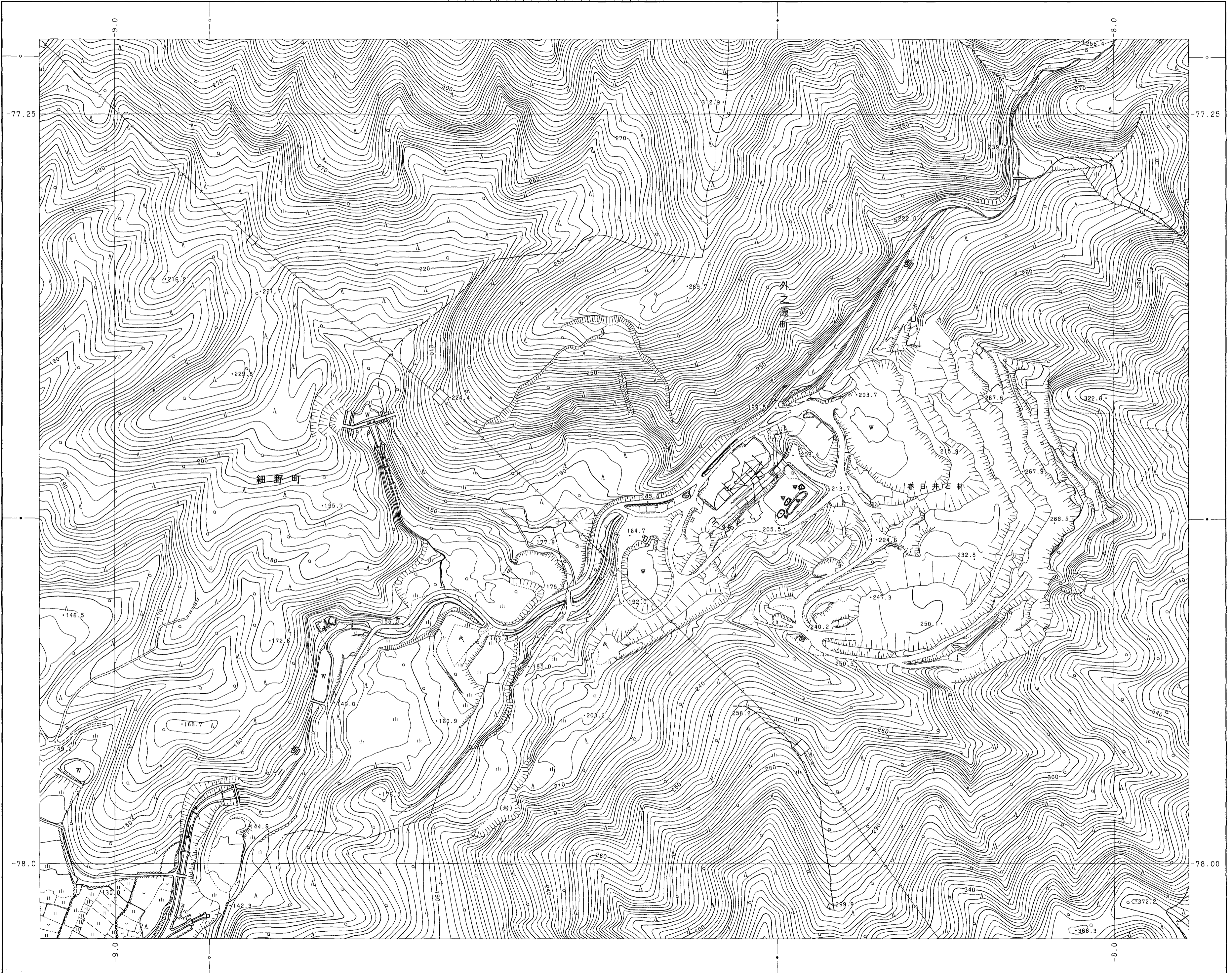


春日井 - 12

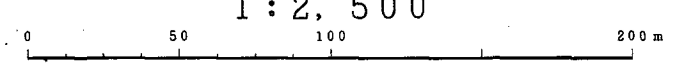
磁北 (7° 10') 0° 真北

23	11	3
24	12	4
25	13	5



平成20年測量 平成20年修正春日井市1:1,000都市基本図を縮尺変換

1:2,500



春日井市
(玉野総合コンサルタント)

--- 詳細地形による等高線メッシュの表示
--- 同メッシュの1/2分メッシュ