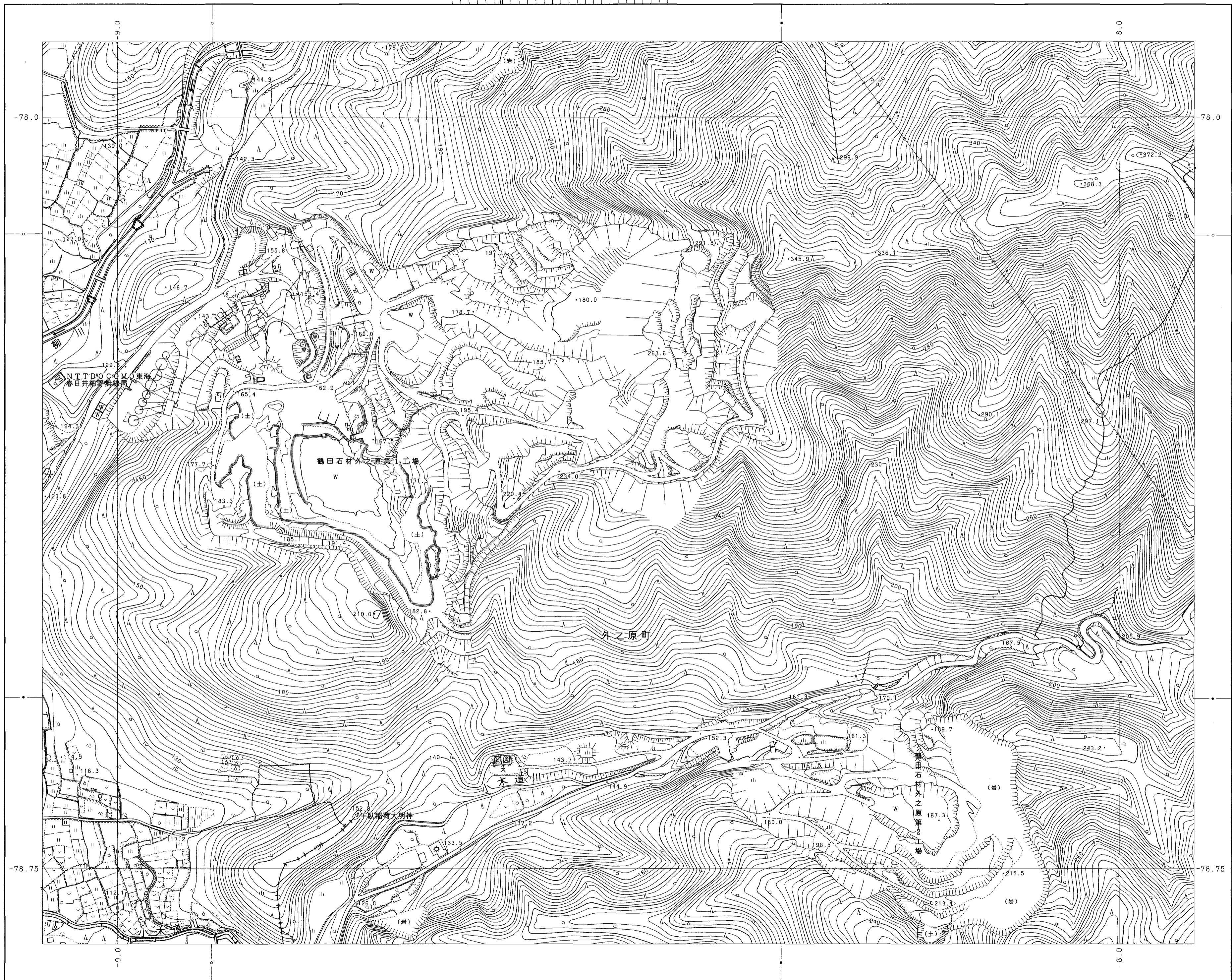
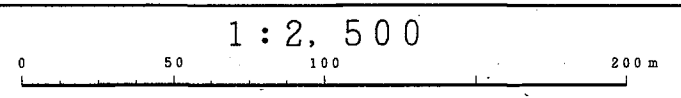


24	12	4
25	13	5
26	14	6



平成20年測量 □ 平成20年修正春日井市1:1,000都市基本図を縮尺変換



春日井市  
 (玉野総合コンサルタント)

--- 縮尺変換による縮尺メッシュ係数の  
 異なるメッシュ (1:2500) (1mmの単位)  
 --- 縮尺変換メッシュの1/2倍メッシュ