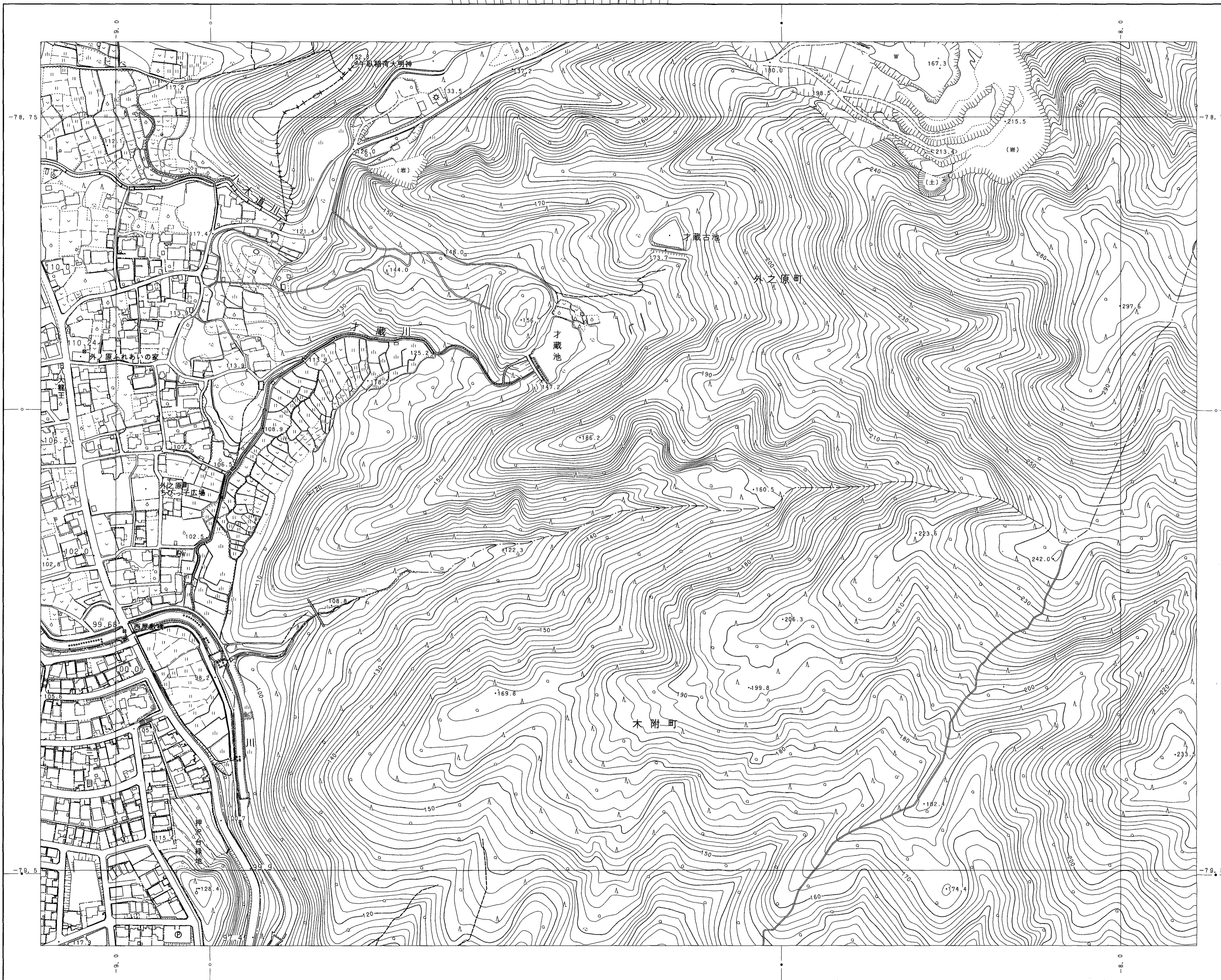
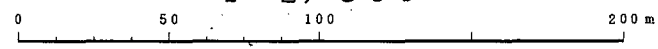


25	13	5
26	14	6
27	15	7



平成20年測量 平成20年修正春日井市1:1,000都市基本図を縮尺変換

1:2,500



春日井市 (玉野総合コンサルタント)

等高線による地形メッシュ表示の
 基本メッシュ (110mの間隔)

 同上メッシュの1/2間隔メッシュ