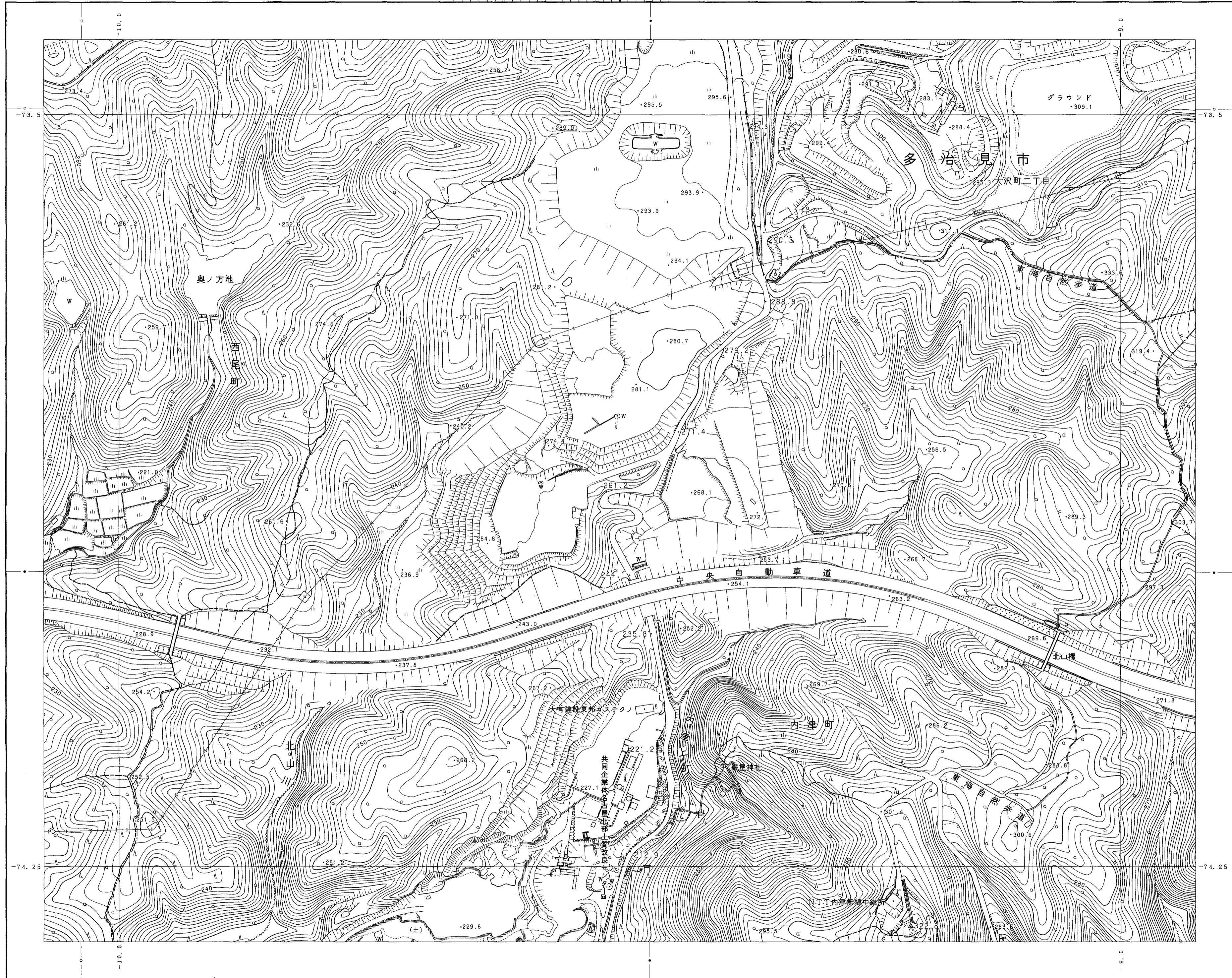
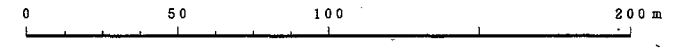


31	18
32	19
33	20



平成20年測量 平成20年修正春日井市1:1,000都市基本図を縮尺変換

1:2,500



春日井市 (玉野総合コンサルタント)

1:2,500メッシュによる等高線メッシュの表示
 1:2,500メッシュによる等高線メッシュの表示 (1:2,500メッシュ)
 1:2,500メッシュによる等高線メッシュの表示 (1:2,500メッシュ)