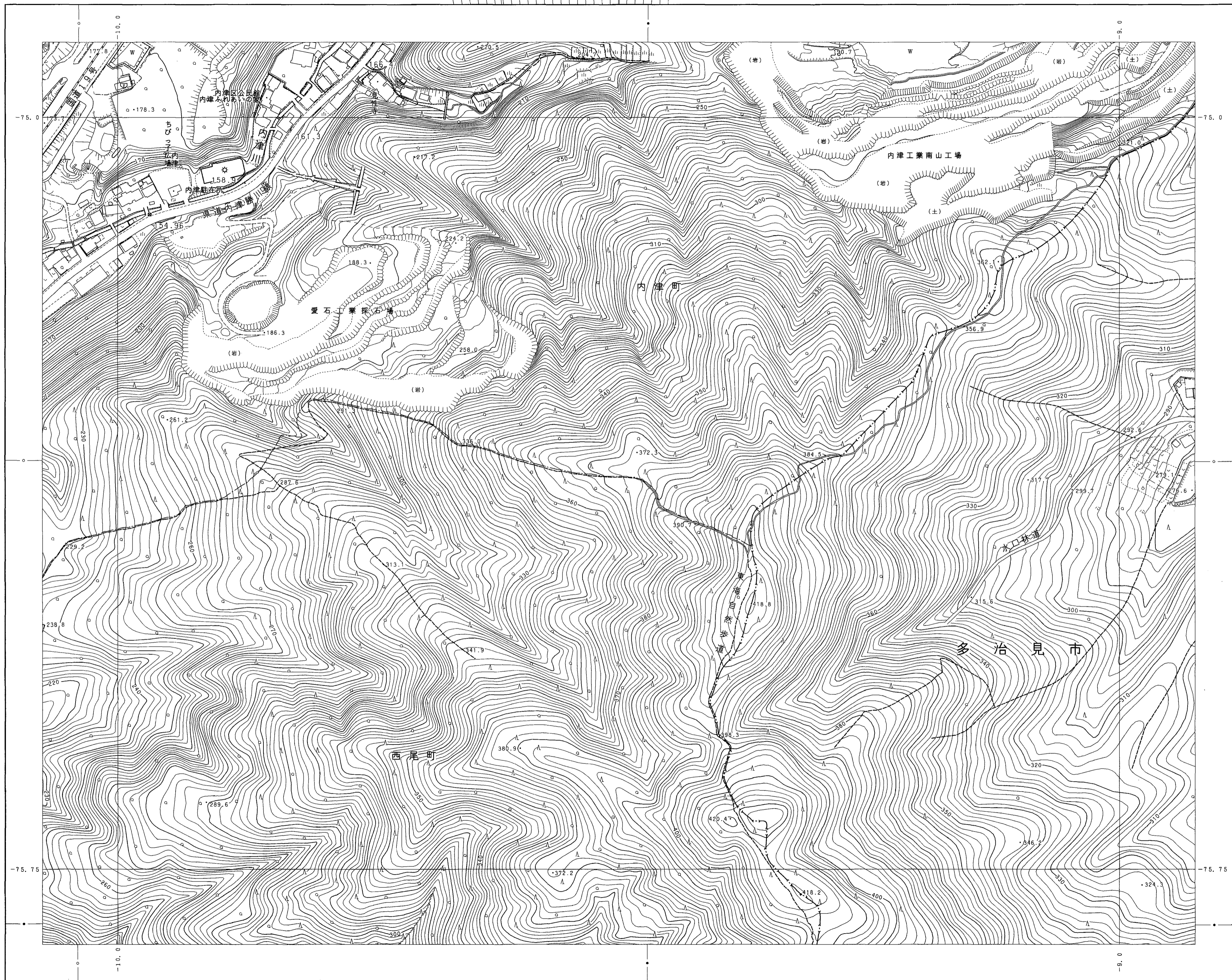
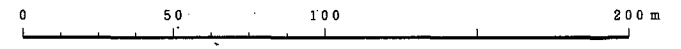


33	20	10
34	21	
35	22	



平成20年測量 平成20年修正春日井市1:1,000都市基本図を縮尺変換

1:2,500



春日井市 (玉野総合コンサルタント)

--- 縮尺図による標高メッシュ4分の1
 変換メッシュ (1:2500メッシュ)
 --- 同上縮尺メッシュ0.1/2分縮尺メッシュ