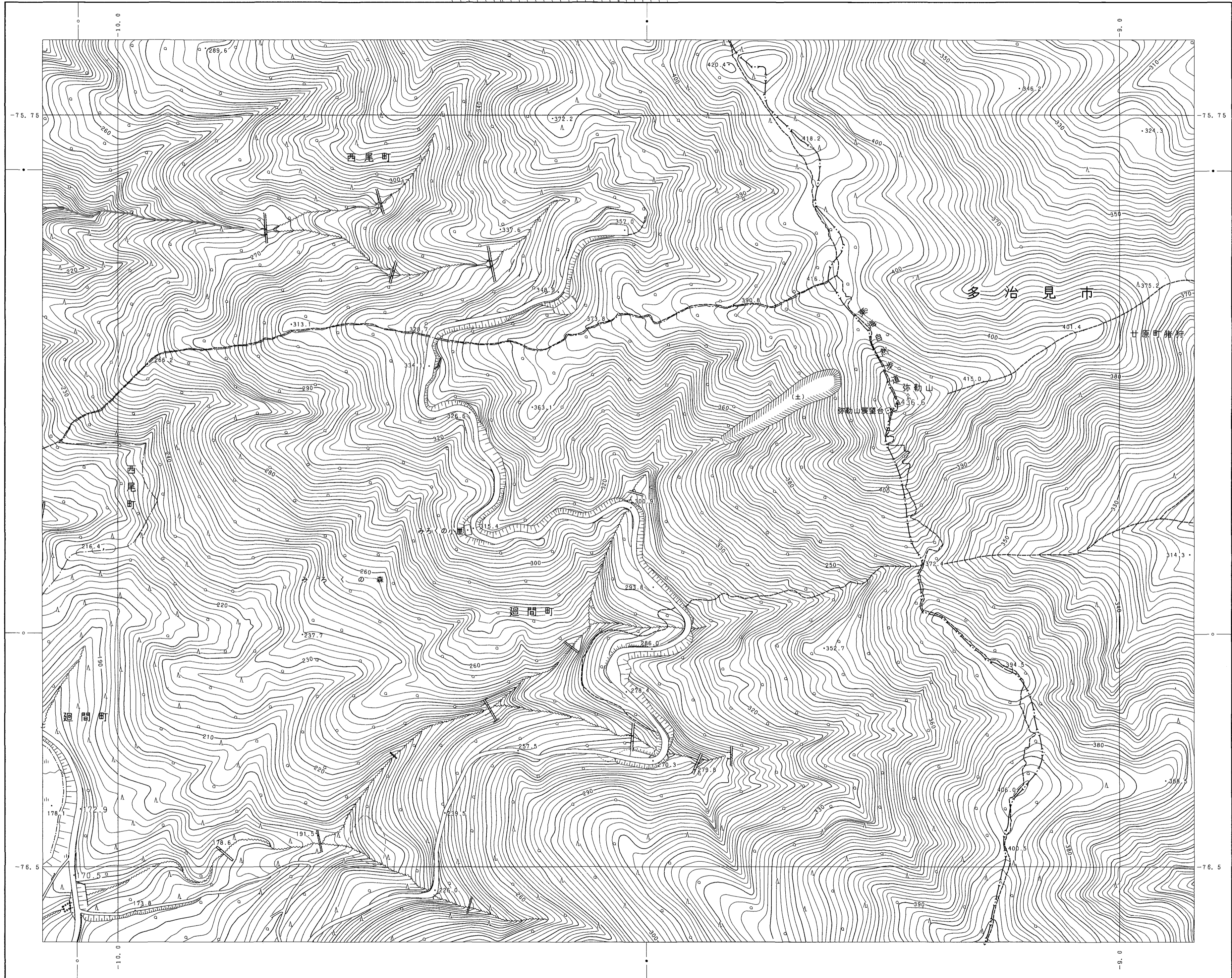
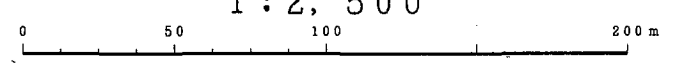


34	21	
35	22	
36	23	11



平成20年測量 平成20年修正春日井市 1:1,000都市基本図を縮尺変換

1:2,500



春日井市 (玉野総合コンサルタント)

等高線による標高メッシュ体系の  
 基本メッシュ (120mの幅)
   
  
 現況標高メッシュの1/2倍メッシュ