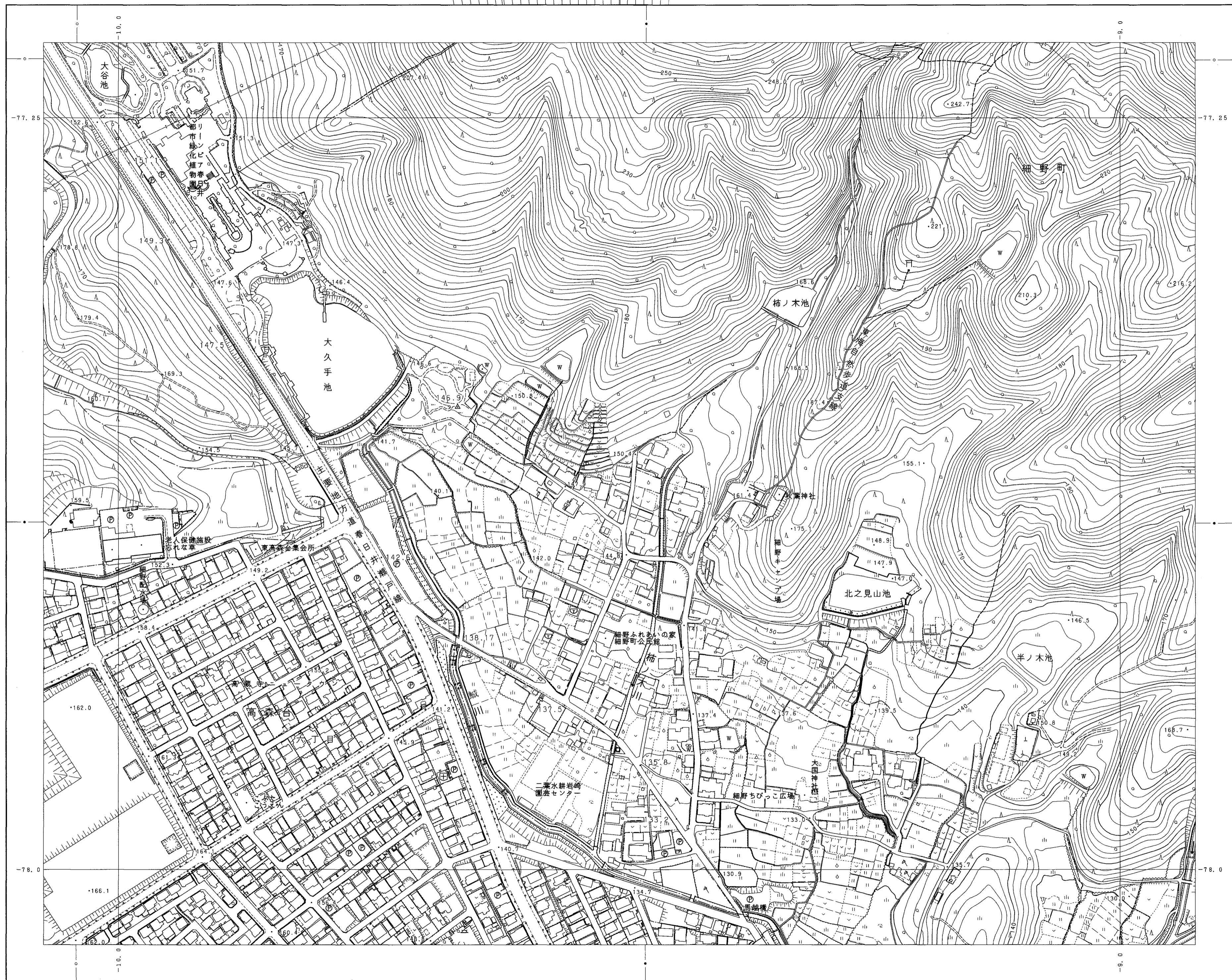


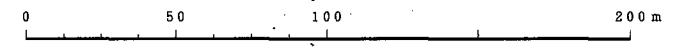
36	23	11
37	24	12
38	25	13



春日井市
(玉野総合コンサルタント)

平成20年測量 平成20年修正春日井市 1:1,000都市基本図を縮尺変換

1:2,500



--- 測量図による等高線メッシュの縮尺メッシュ (1:2500) (12.5mの間隔)
--- 同上縮尺メッシュの1/2倍メッシュ