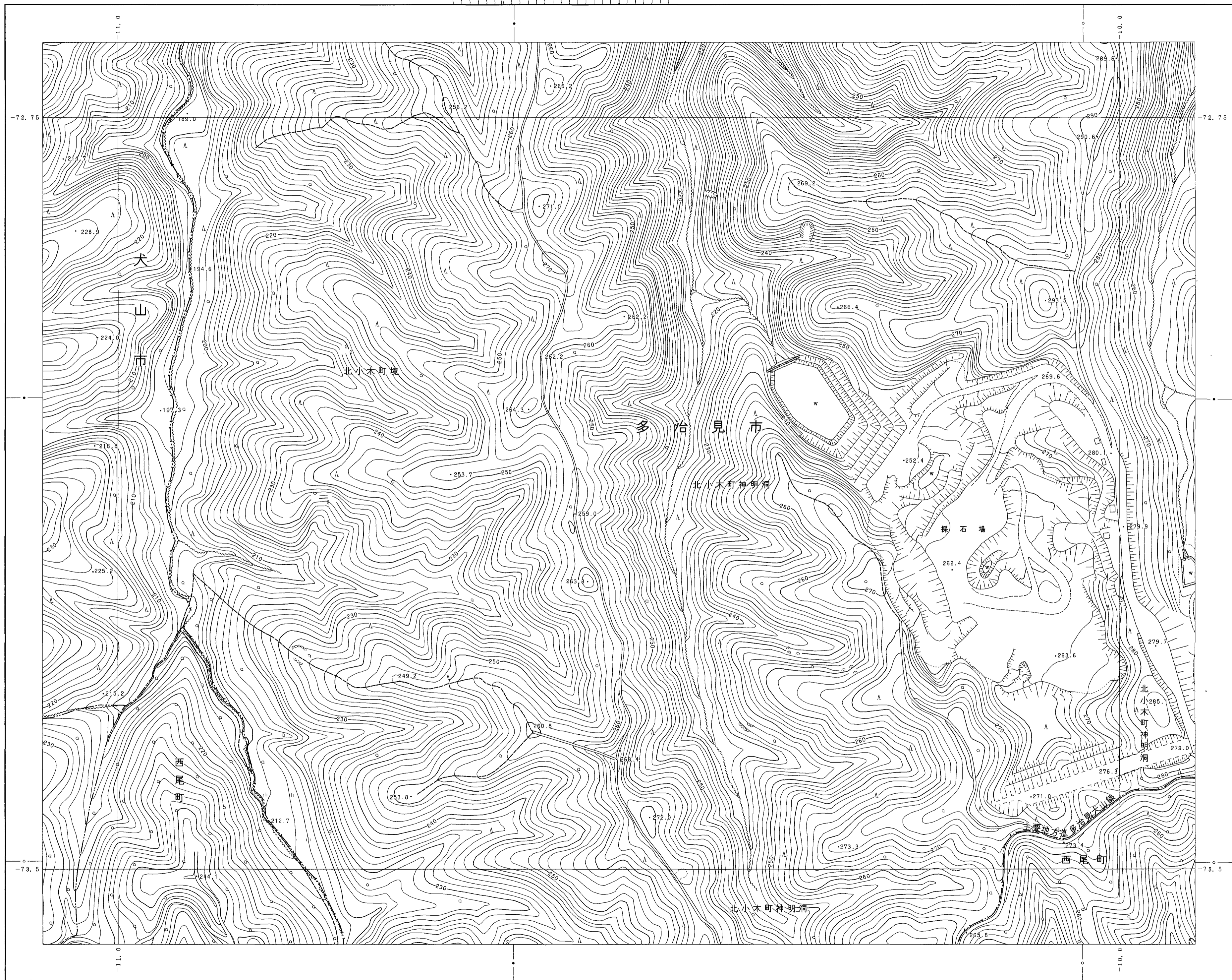
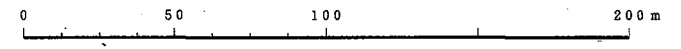


	31	18
44	32	19



平成20年測量 平成20年修正春日井市 1:1,000都市基本図を縮尺変換

1:2,500



春日井市 (玉野総合コンサルタント)

--- 縮尺図による境界メッシュ体系の
 境界メッシュ (1辺1mmの方眼)
 --- 同上メッシュの1/2分割メッシュ