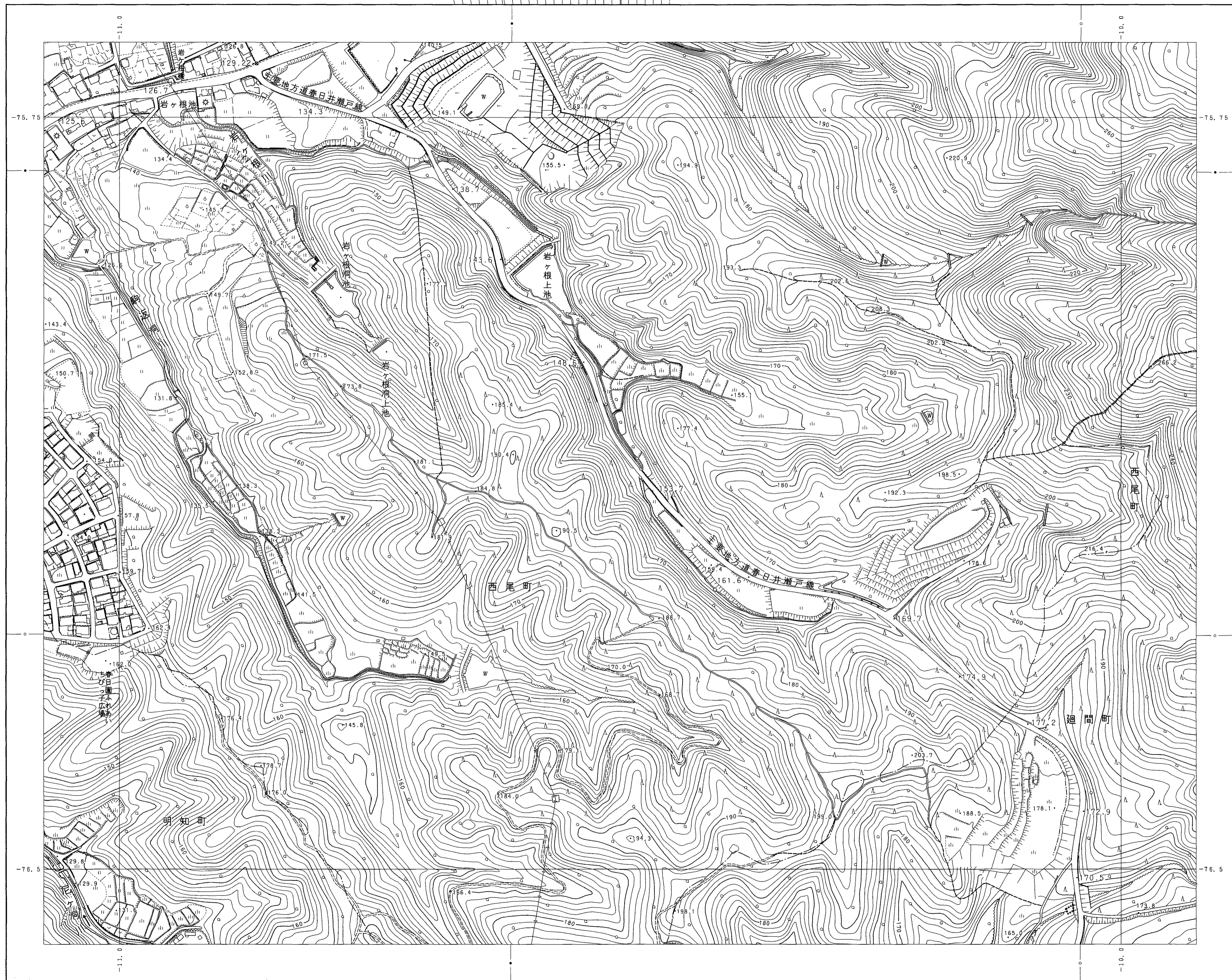
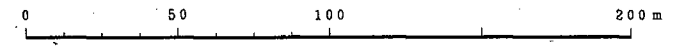


46	34	21
47	35	22
48	36	23



平成20年測量 平成20年修正春日井市1:1,000都市基本図を縮尺変換

1:2,500



春日井市 (玉野総合コンサルタント)

--- 詳細地形による等高線メッシュ体系の
 表示メッシュ (12.5mの幅)
 --- 同上メッシュの1/2幅メッシュ