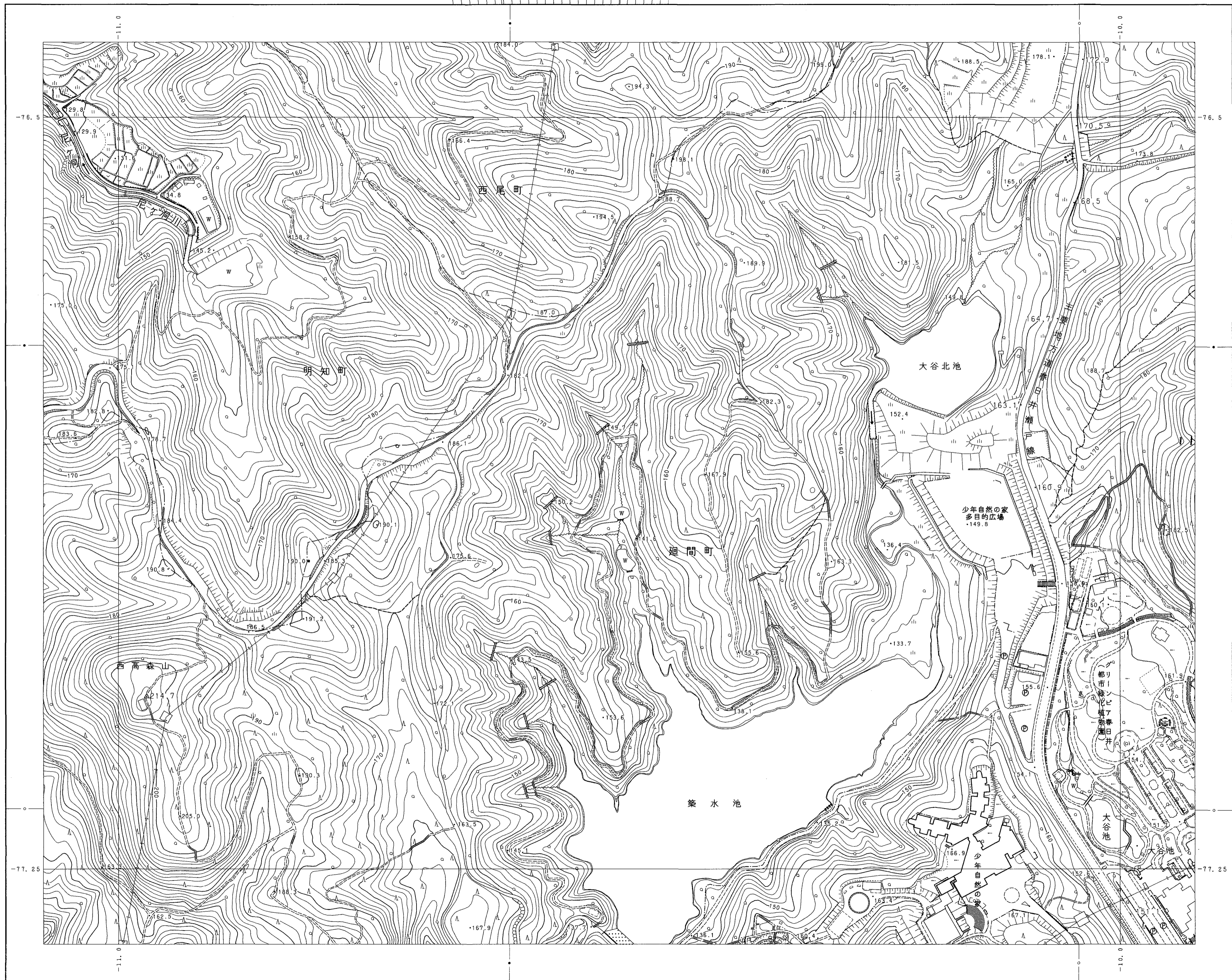
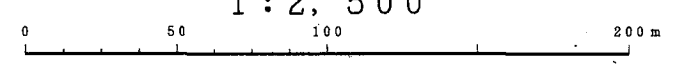


47	35	22
48	36	23
49	37	24



平成20年測量 平成20年修正春日井市1:1,000都市基本図を縮尺変換

1:2,500



春日井市 (玉野総合コンサルタント)

経緯度による標高メッシュ体系の表示メッシュ (12.5mの間隔)
 同上メッシュの1/2を分幅メッシュ