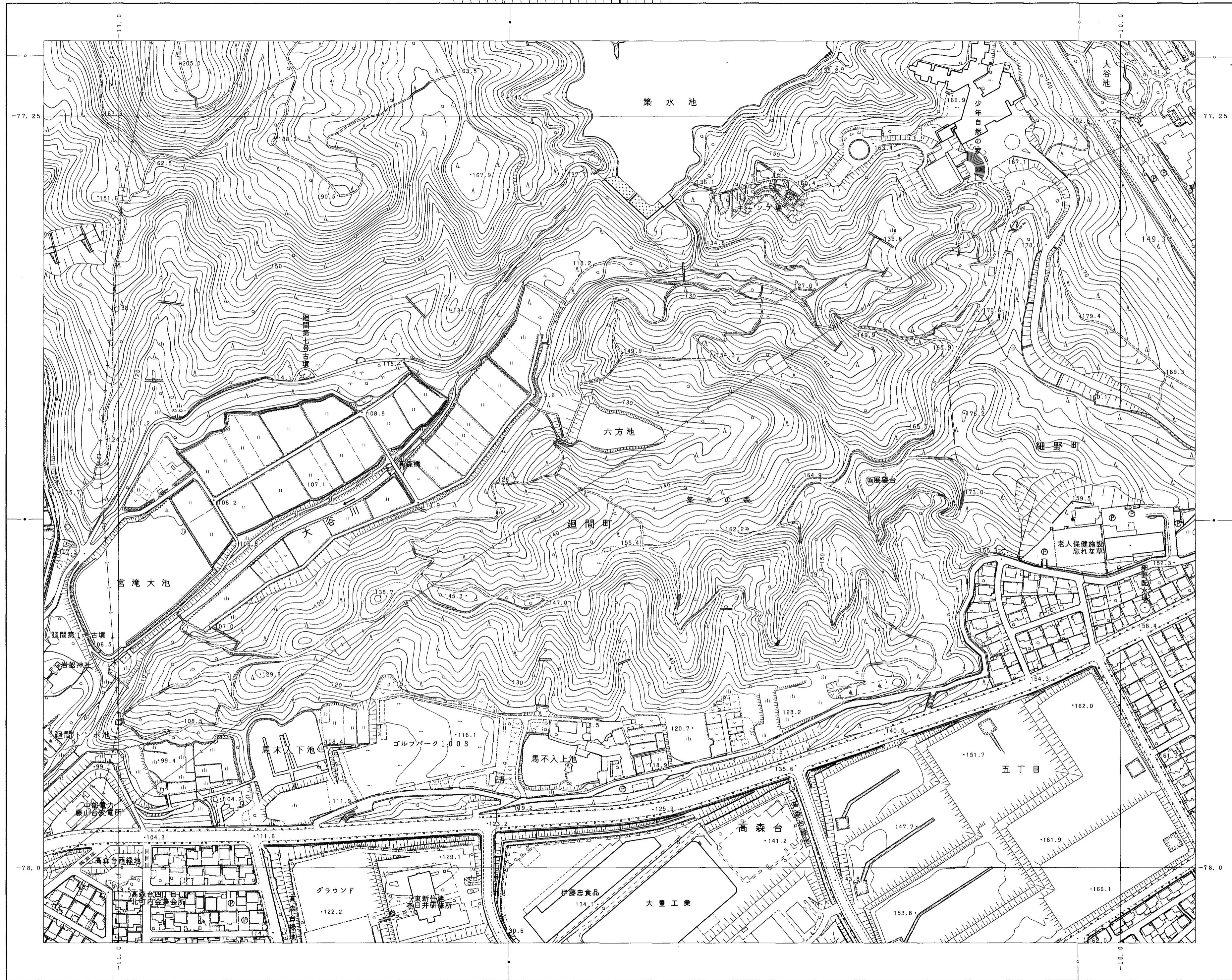
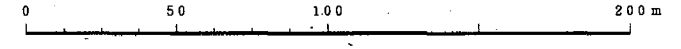


| | | |
|----|----|----|
| 48 | 36 | 23 |
| 49 | 37 | 24 |
| 50 | 38 | 25 |



平成20年測量 平成20年修正春日井市1:1,000都市基本図を縮尺変換

1:2,500



春日井市
(玉野総合コンサルタント)

1:2,500地形図による等高線メッシュ体系の
 縮尺メッシュ (1:2,500メッシュ)
 縮尺メッシュの1/2メッシュ