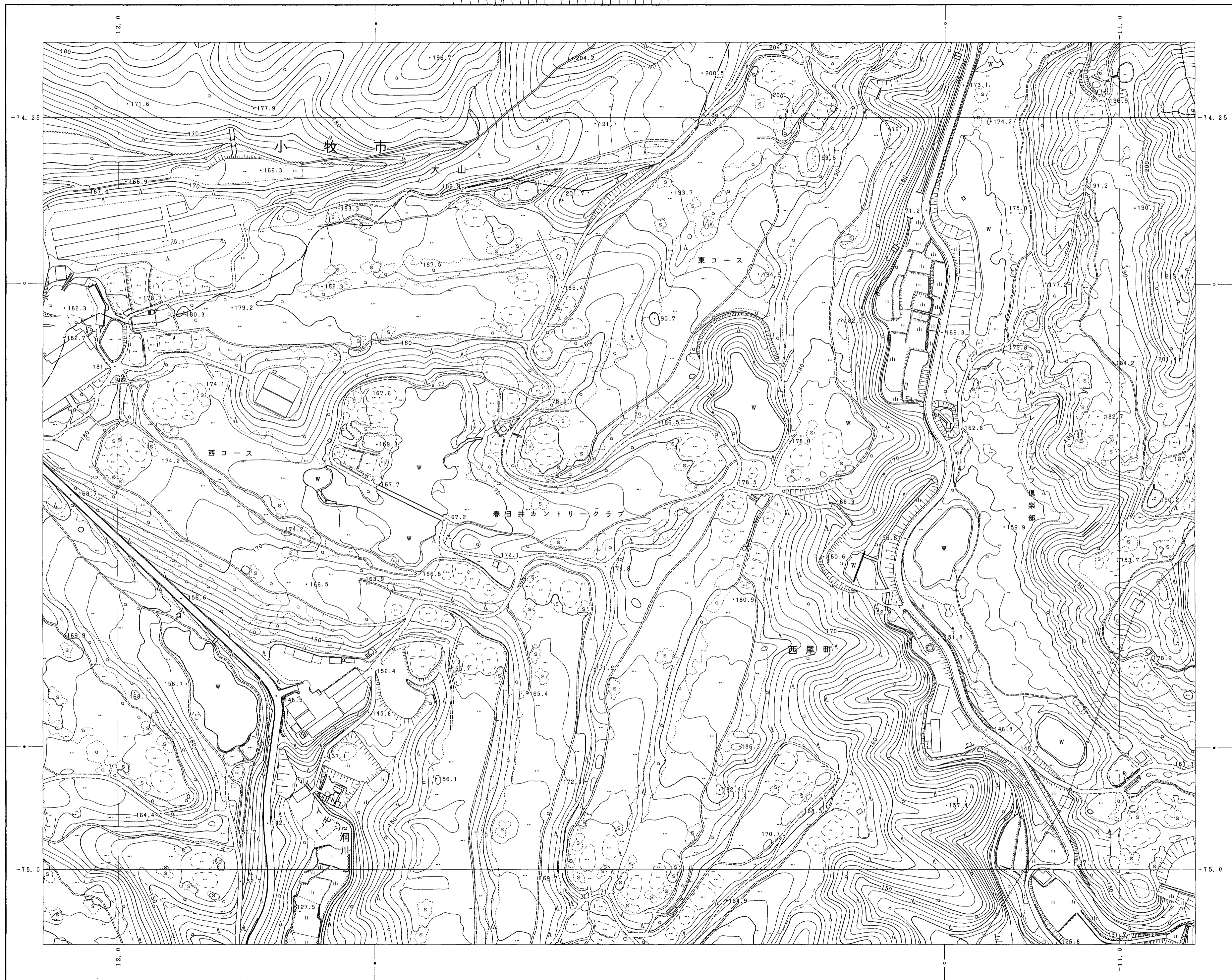
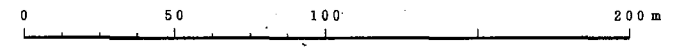


44	32
56	33
57	34



平成20年測量 平成20年修正春日井市1:1,000都市基本図を縮尺変換

1:2,500



春日井市 (玉野総合コンサルタント)

--- 境界線による隣地メッシュ体系の
 表示メッシュ (1辺約1mmの正方形)
 --- 現況メッシュ0.1/2分画メッシュ