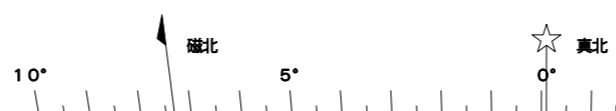
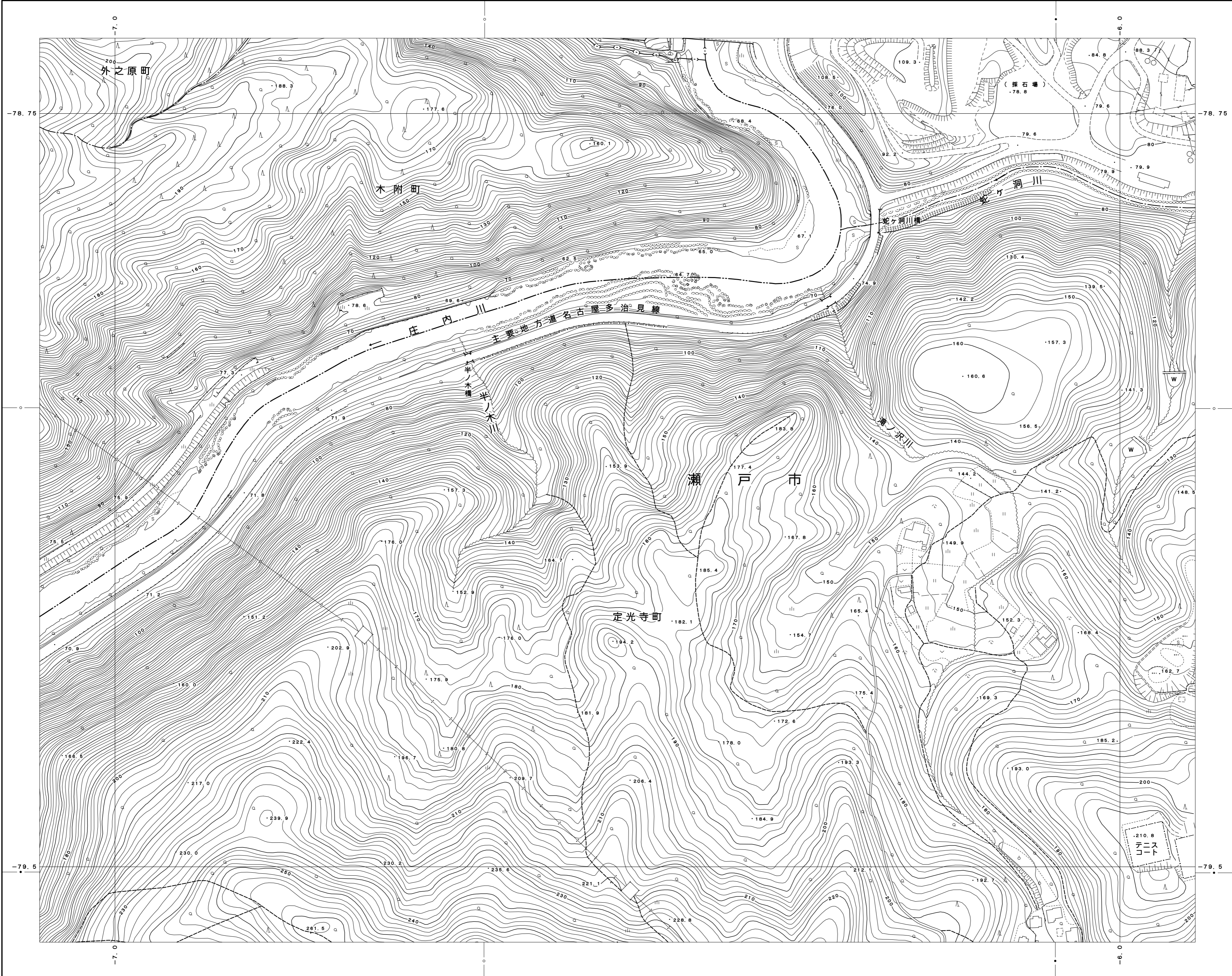


春日井 - 2



| | |
|---|---|
| 5 | 1 |
| 6 | 2 |
| 7 | |



春日井市

(玉野総合コンサルタント)

- 経緯度法による標準メッシュ体系の標準メッシュ (1辺約1mmの方眼)
- 同上標準メッシュの1/2分割メッシュ

平成26年測量 平成26年修正春日井市1:1,000都市基本図を縮尺変換

1:2,500

