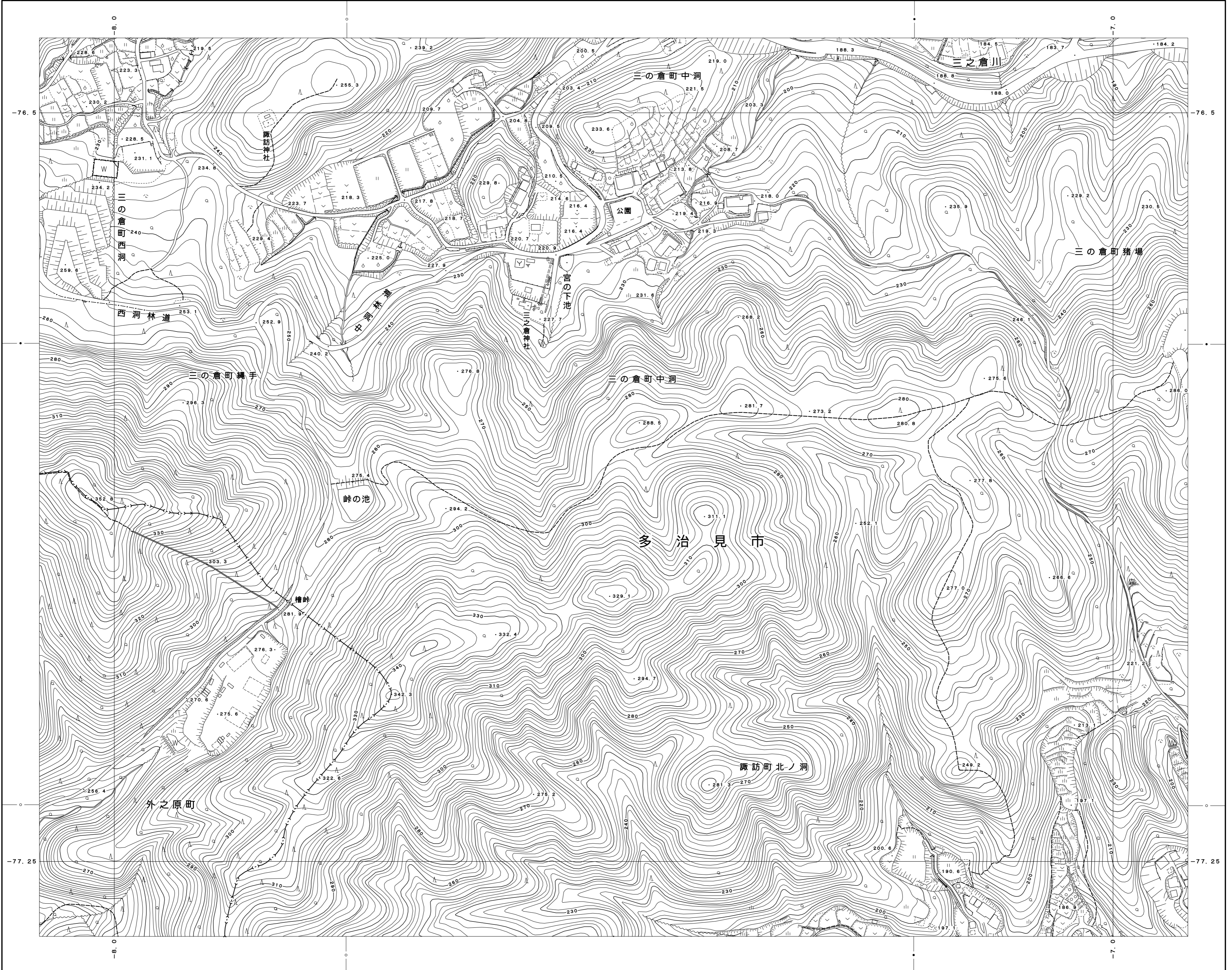


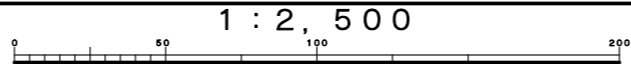
11	3
12	4



春日井市
(玉野総合コンサルタント)

● 経緯度法による標準メッシュ体系の
 基準メッシュ (1辺約1mmの正方形)
 ○ 同上基準メッシュの1/2分割メッシュ

平成26年測量 □ 平成26年修正春日井市1:1,000都市基本図を縮尺変換



1:2,500