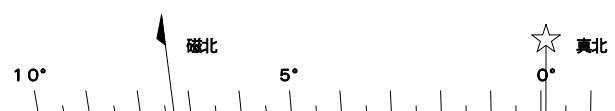
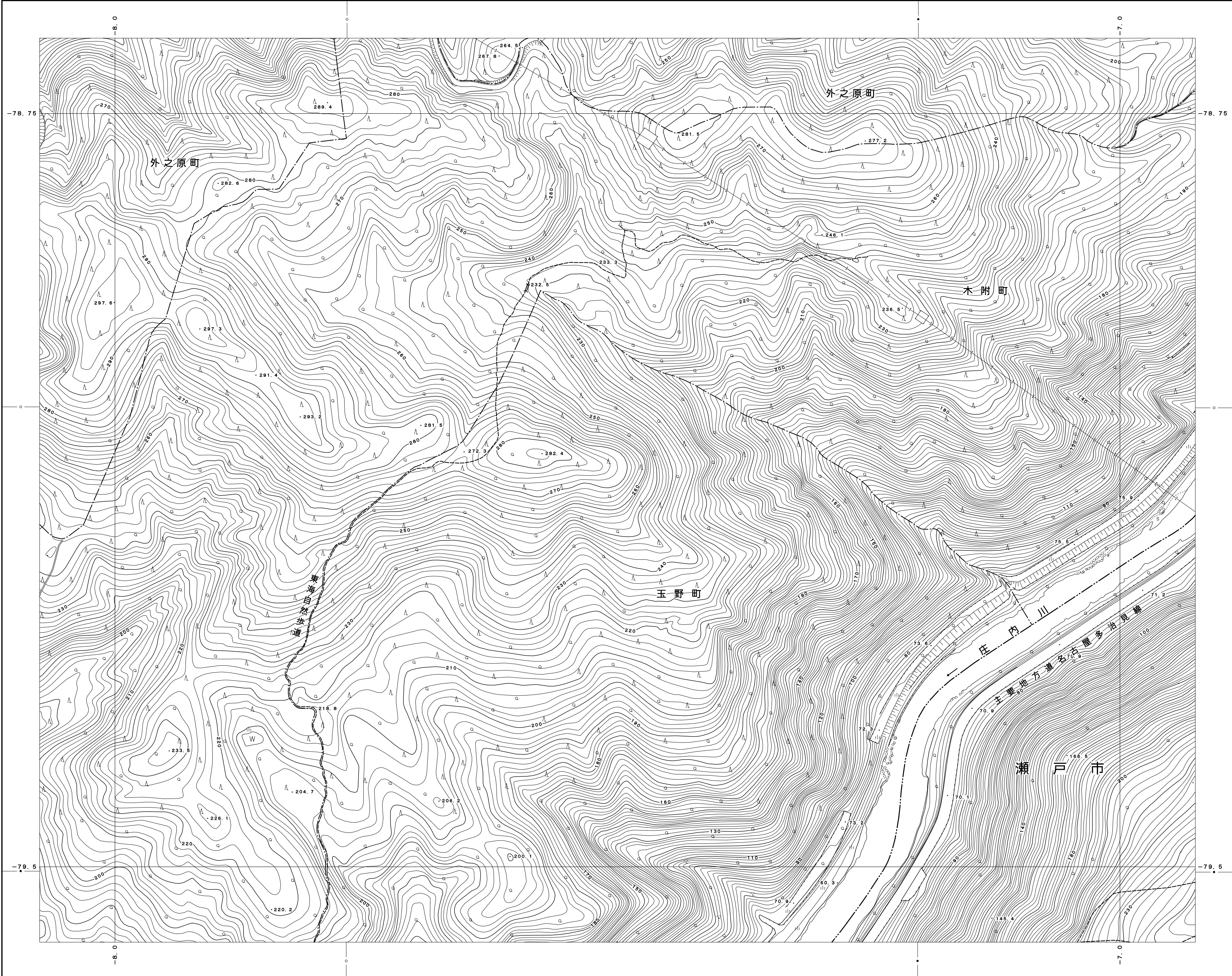


# 春日井一6



13	5	1
14	6	2
15	7	



春日井市  
(玉野総合コンサルタント)

経緯度法による標準メッシュ体系の  
基準メッシュ (1辺約1mmの正方形)  
— 同上基準メッシュの1/2分割メッシュ

平成26年測量 平成26年修正春日井市1:1,000都市基本図を縮尺変換

1:2,500

