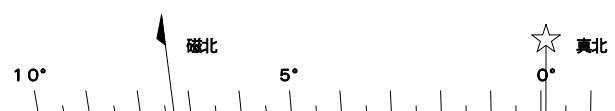
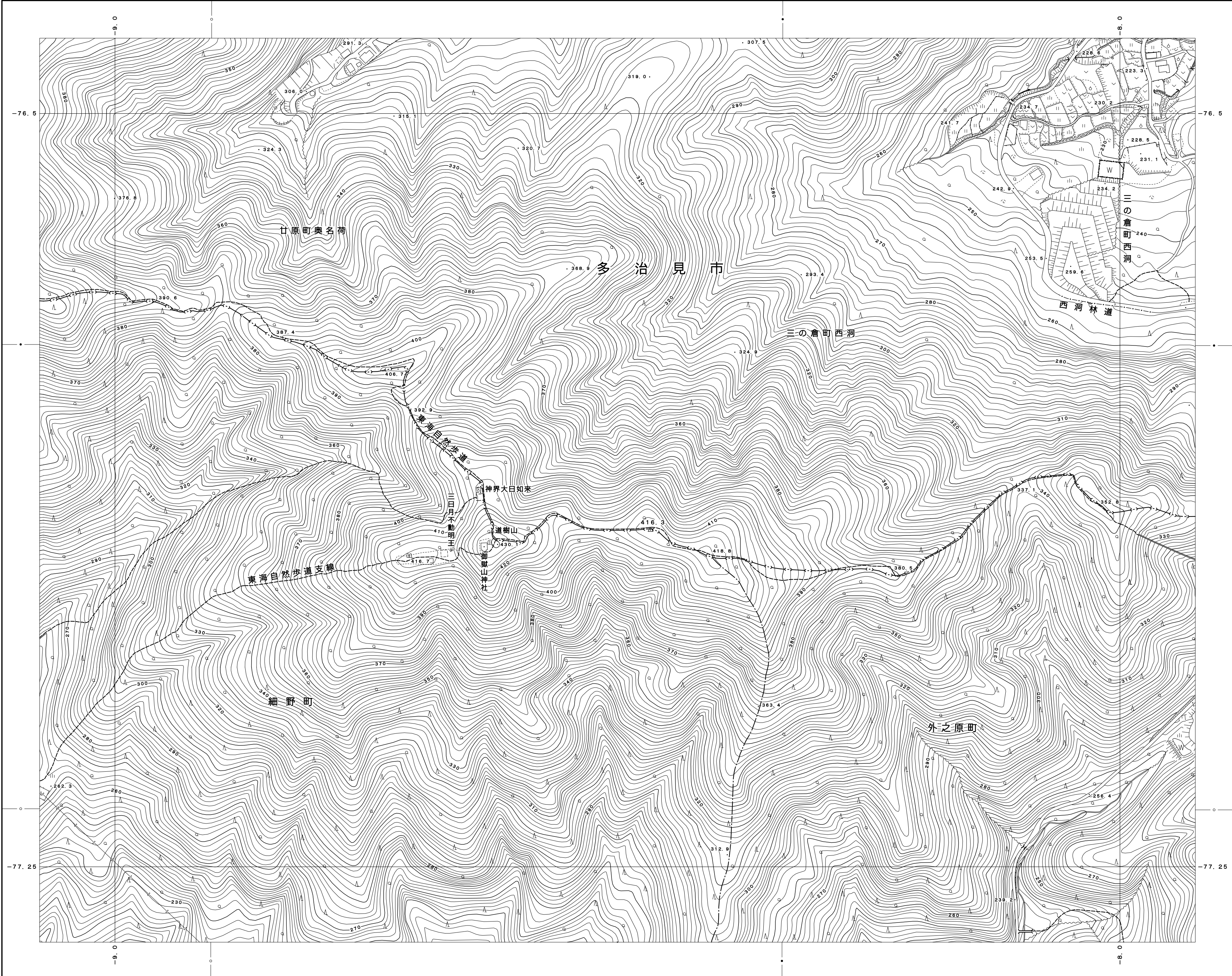


春日井 - 11



22		
23	11	3
24	12	4



春日井市

(玉野総合コンサルタント)

● 経緯度法による標準メッシュ体系の
 基本メッシュ (1辺約1mmの方眼)
 ○ 同上標準メッシュの1/2分割メッシュ

平成26年測量 平成26年修正春日井市1:1,000都市基本図を縮尺変換

1:2,500

