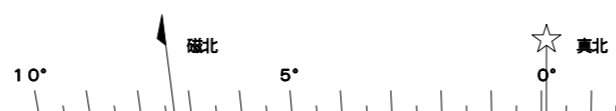
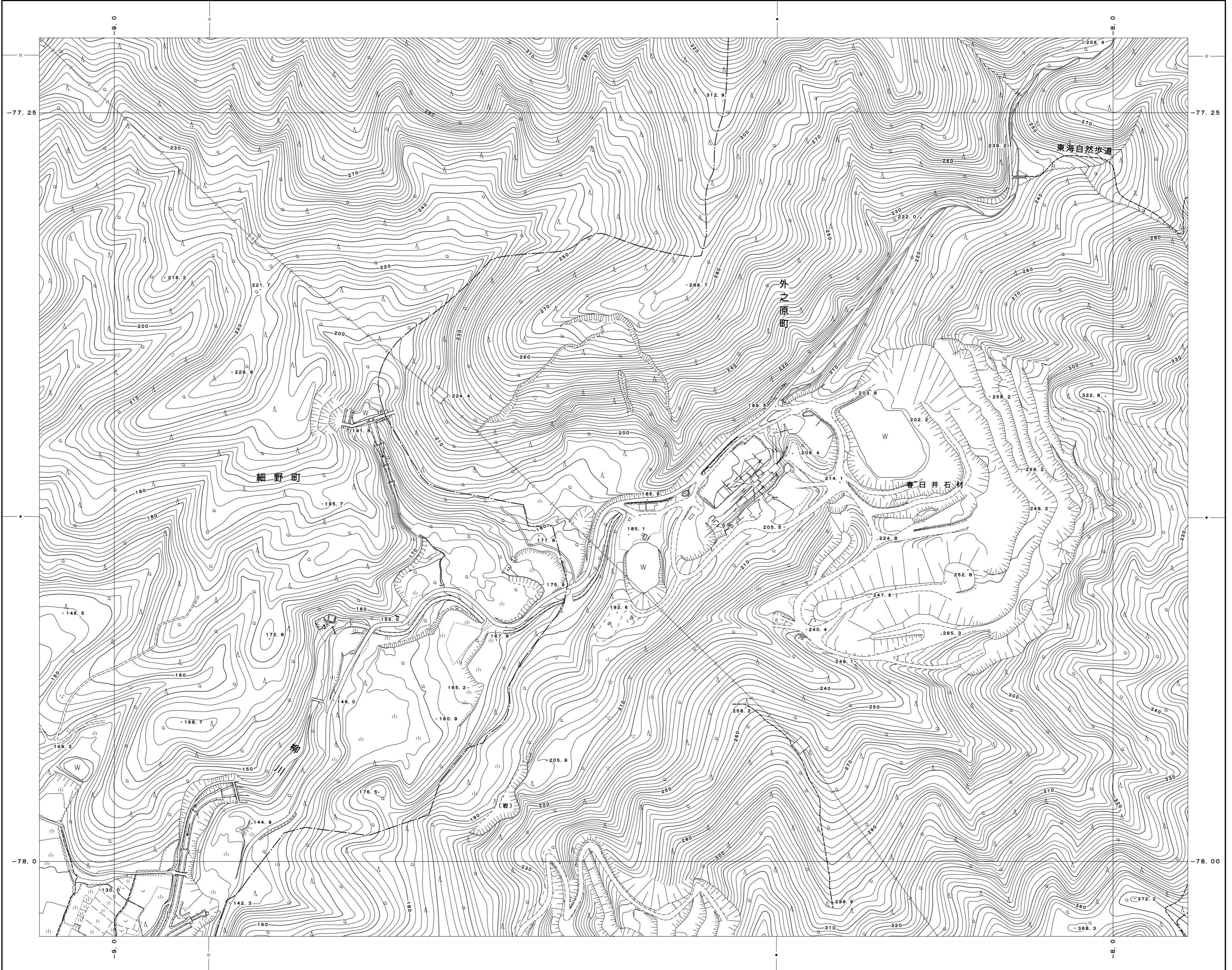


春日井 - 12



23	11	3
24	12	4
25	13	5



春日井市
(玉野総合コンサルタント)

- 経緯度法による標準メッシュ体系の基準メッシュ (1辺約1mmの方眼)
- 同上基準メッシュの1/2分割メッシュ

平成26年測量 平成26年修正春日井市1:1,000都市基本図を縮尺変換

