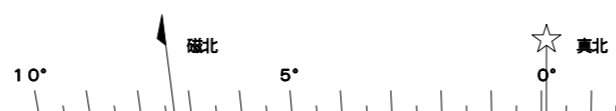
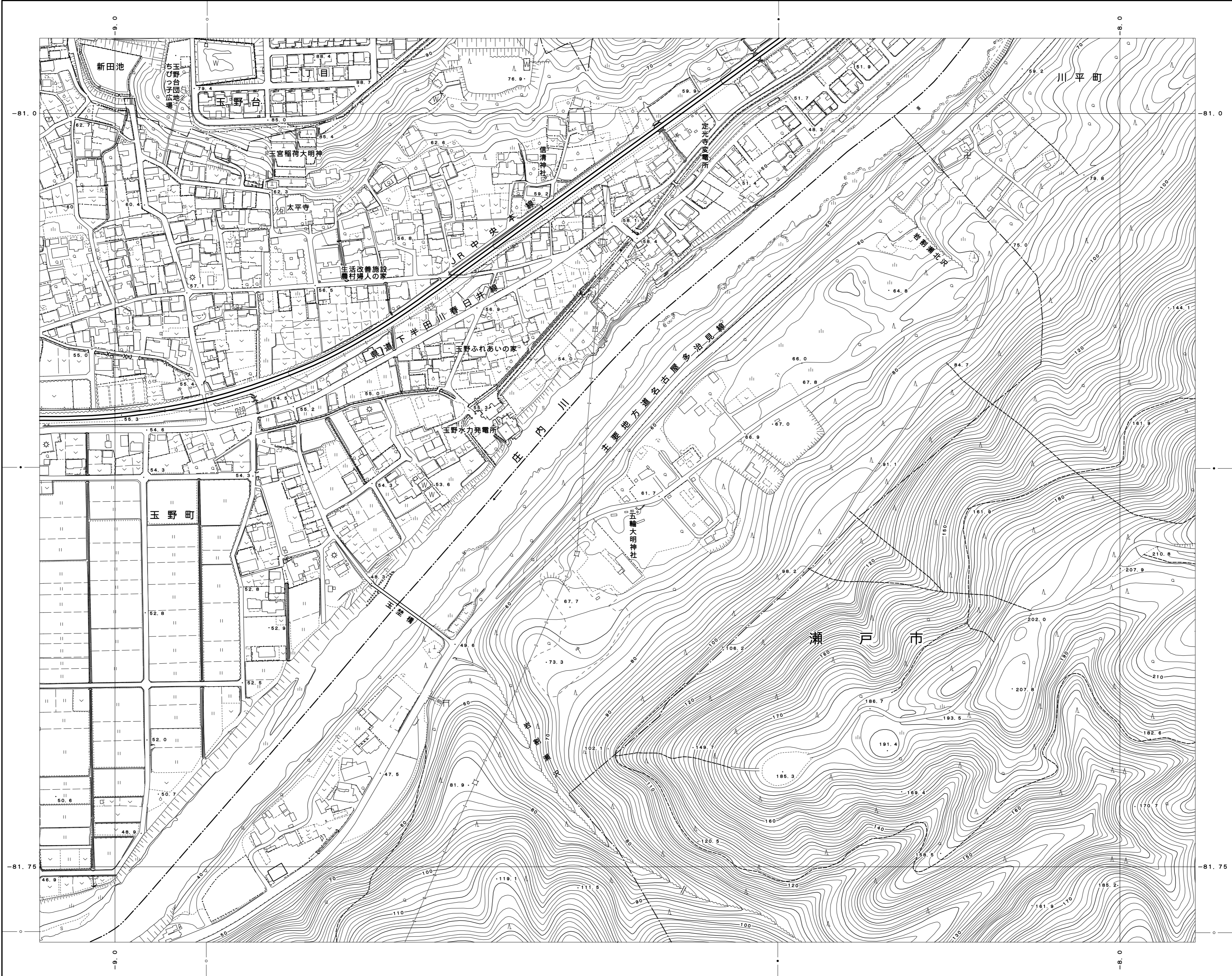


# 春日井 - 17



28	16	8
29	17	
30		



## 春日井市

(玉野総合コンサルタント)

- 経緯度法による標準メッシュ体系の基準メッシュ (1辺約1mmの正方形)
- 同上基準メッシュの1/2分割メッシュ

平成26年測量 平成26年修正春日井市1:1,000都市基本図を縮尺変換

1:2,500

