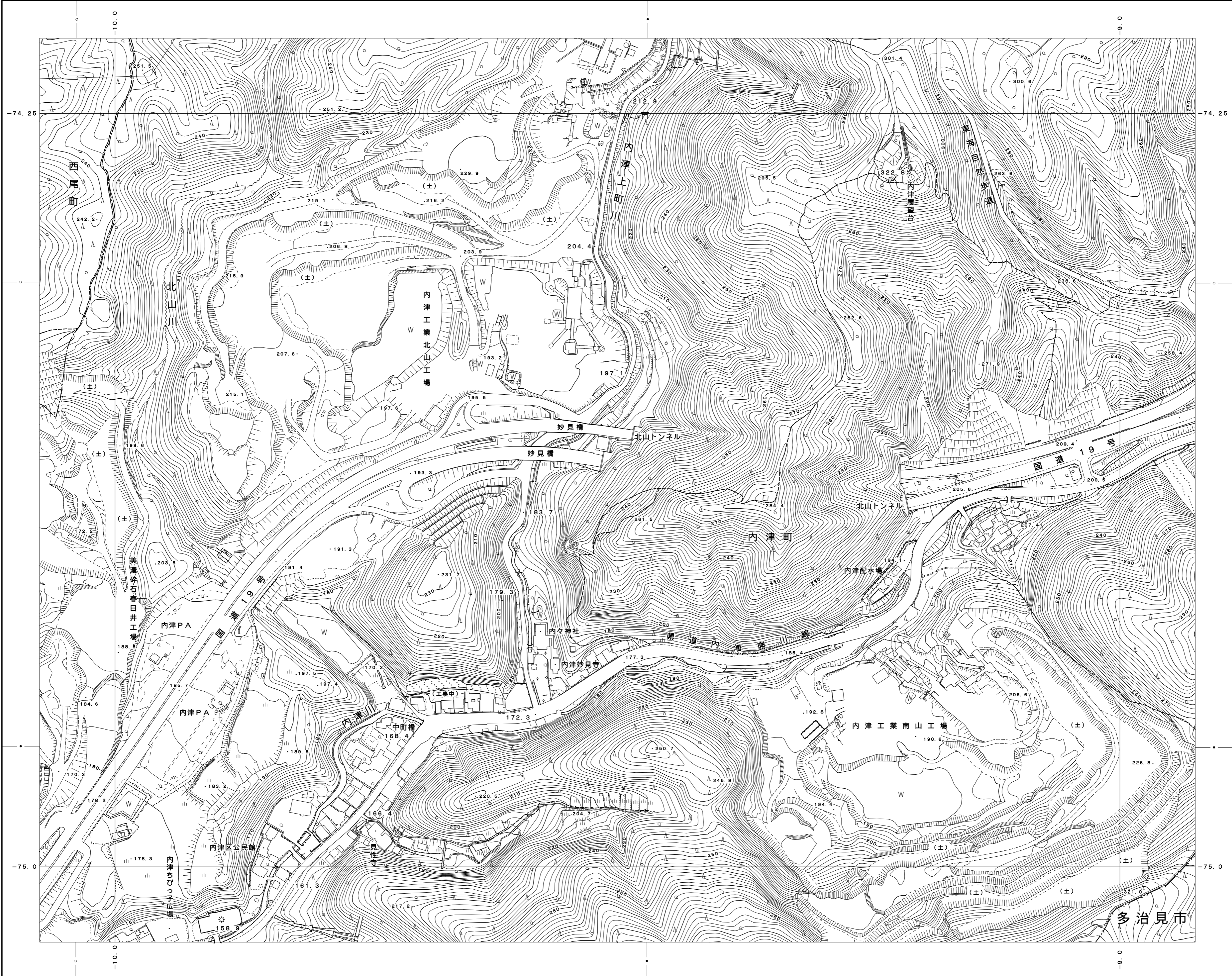


# 春日井 - 20

10° 磁北 5° 真北

32	19	9
33	20	10
34	21	



春日井市  
(玉野総合コンサルタント)

経緯度による標準メッシュ体系の  
標準メッシュ (1辺約1mmの方眼)  
— 地上基準メッシュの1/2分割メッシュ

平成26年測量 平成26年修正春日井市1:1,000都市基本図を縮尺変換

1:2,500

