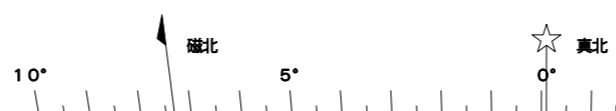
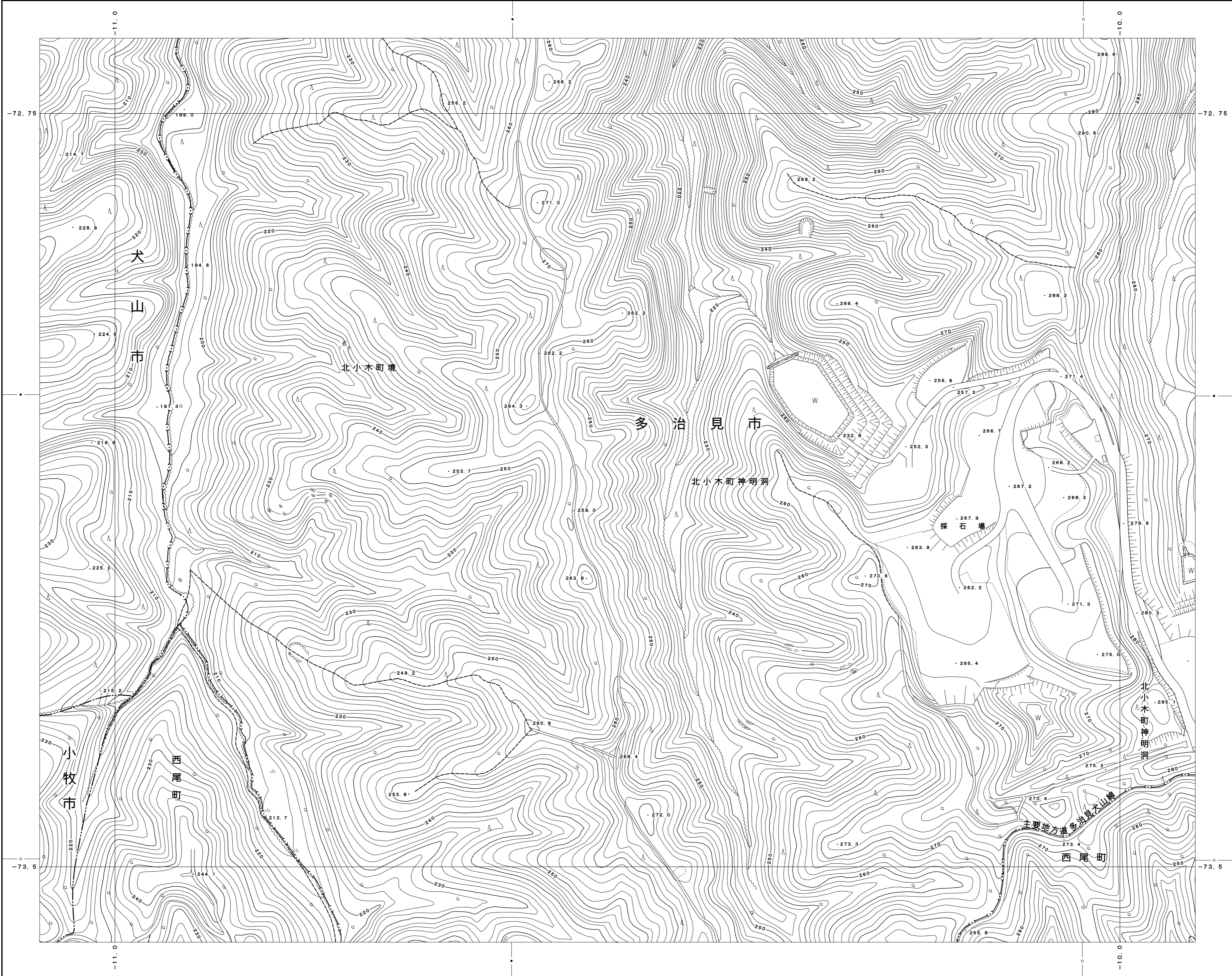


# 春日井 - 3 1



|    |    |    |
|----|----|----|
|    | 31 | 18 |
| 44 | 32 | 19 |



## 春日井市

(玉野総合コンサルタント)

- 経緯度法による標準メッシュ体系の基準メッシュ (1辺約1mmの方面)
- 同上基準メッシュの1/2分割メッシュ

平成26年測量 平成26年修正春日井市1:1,000都市基本図を縮尺変換

1:2,500

