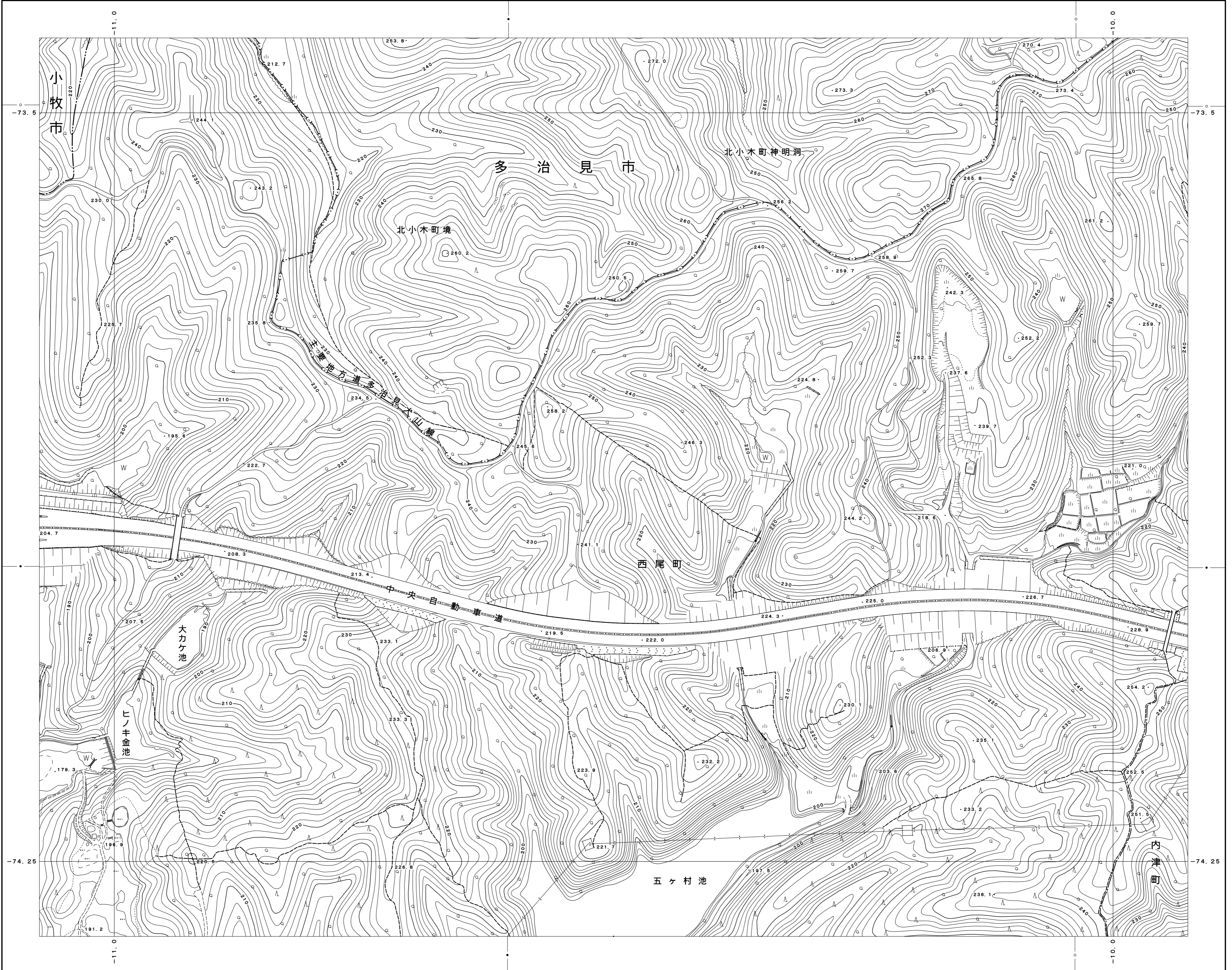


# 春日井 - 3 2

10° 磁北 5° 真北

	31	18
44	32	19
45	33	20



春日井市  
(玉野総合コンサルタント)

経緯度による標準メッシュ体系の  
基本メッシュ (1辺約1mmの方面)  
— 同上標準メッシュの1/2分割メッシュ

平成26年測量 平成26年修正春日井市1:1,000都市基本図を縮尺変換

1:2,500

