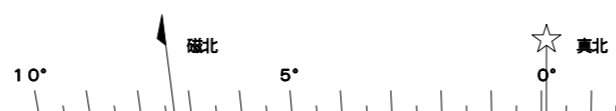
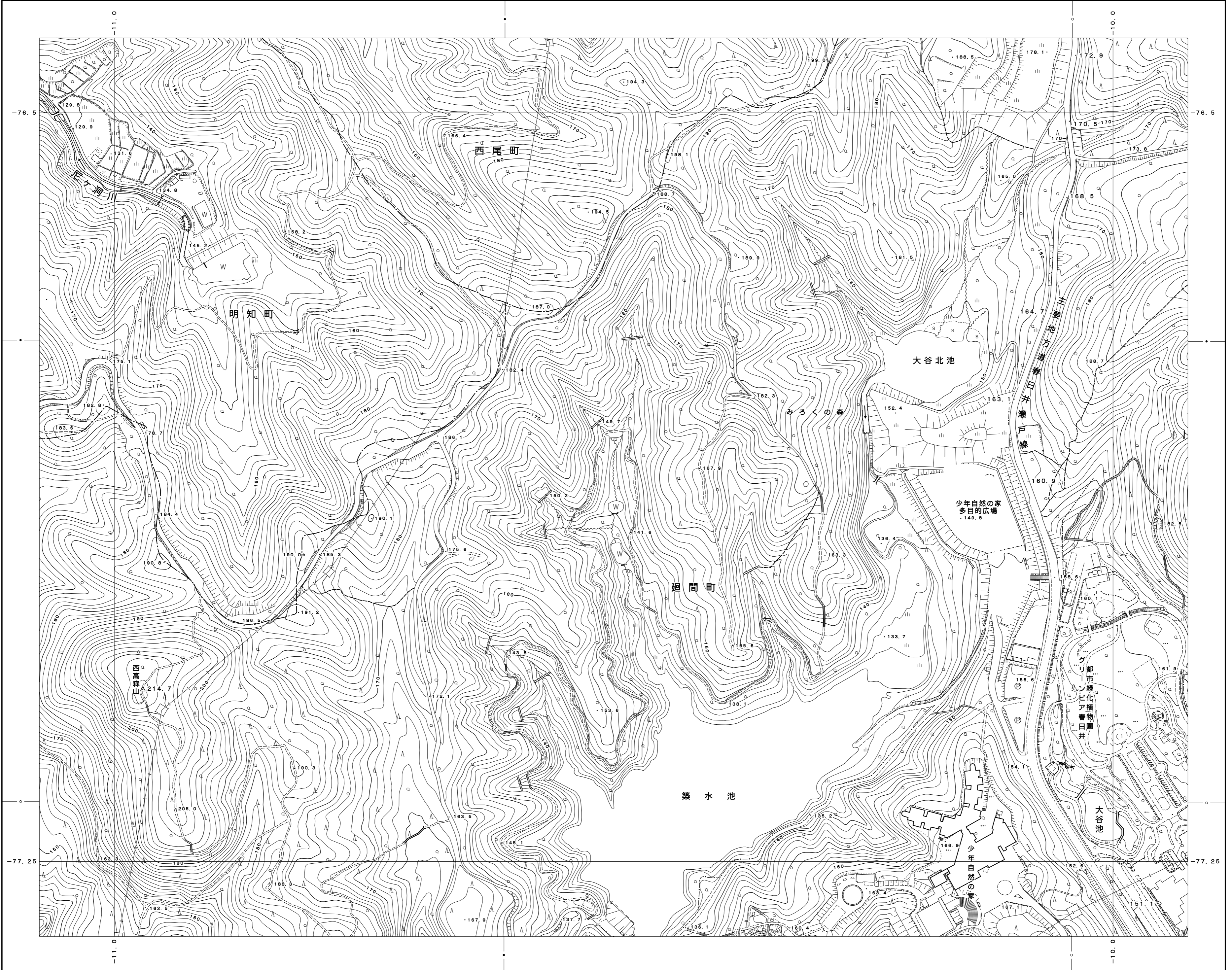


春日井 - 36



47	35	22
48	36	23
49	37	24



春日井市
(玉野総合コンサルタント)

経緯度法による標準メッシュ体系の
標準メッシュ (1辺約1mmの正方形)
— 同上標準メッシュの1/2分割メッシュ

平成26年測量 平成26年修正春日井市1:1,000都市基本図を縮尺変換

1:2,500

