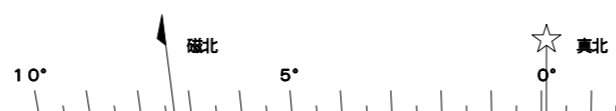
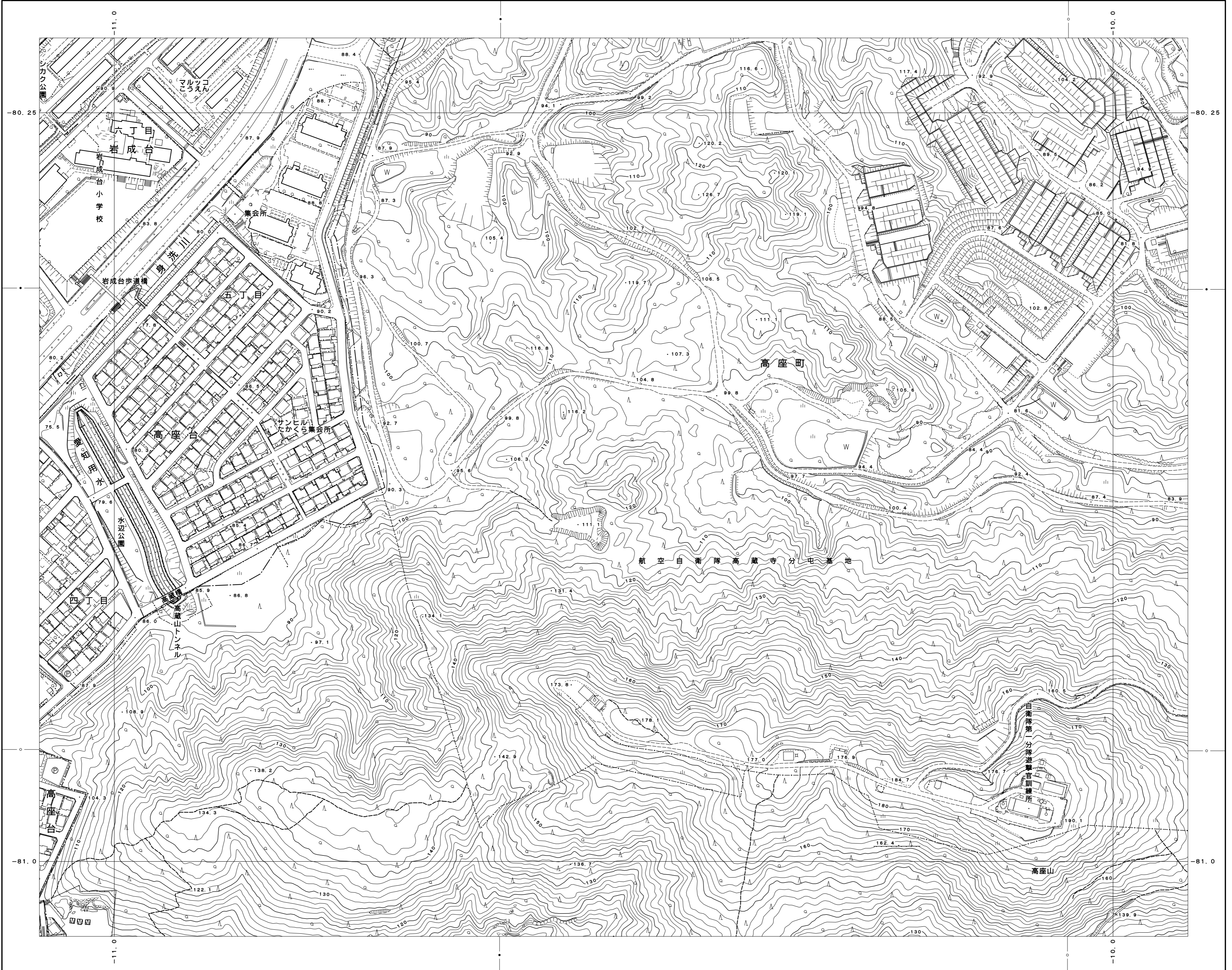


# 春日井 - 4 1

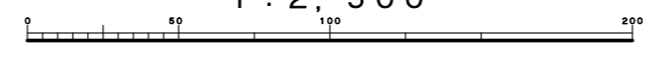


52	40	27
53	41	28
54	42	29



平成26年測量 平成26年修正春日井市1:1,000都市基本図を縮尺変換

1:2,500



春日井市  
(玉野総合コンサルタント)

経緯度法による標準メッシュ体系の  
標準メッシュ(1辺約1mmの方眼)  
— 同上標準メッシュの1/2分割メッシュ