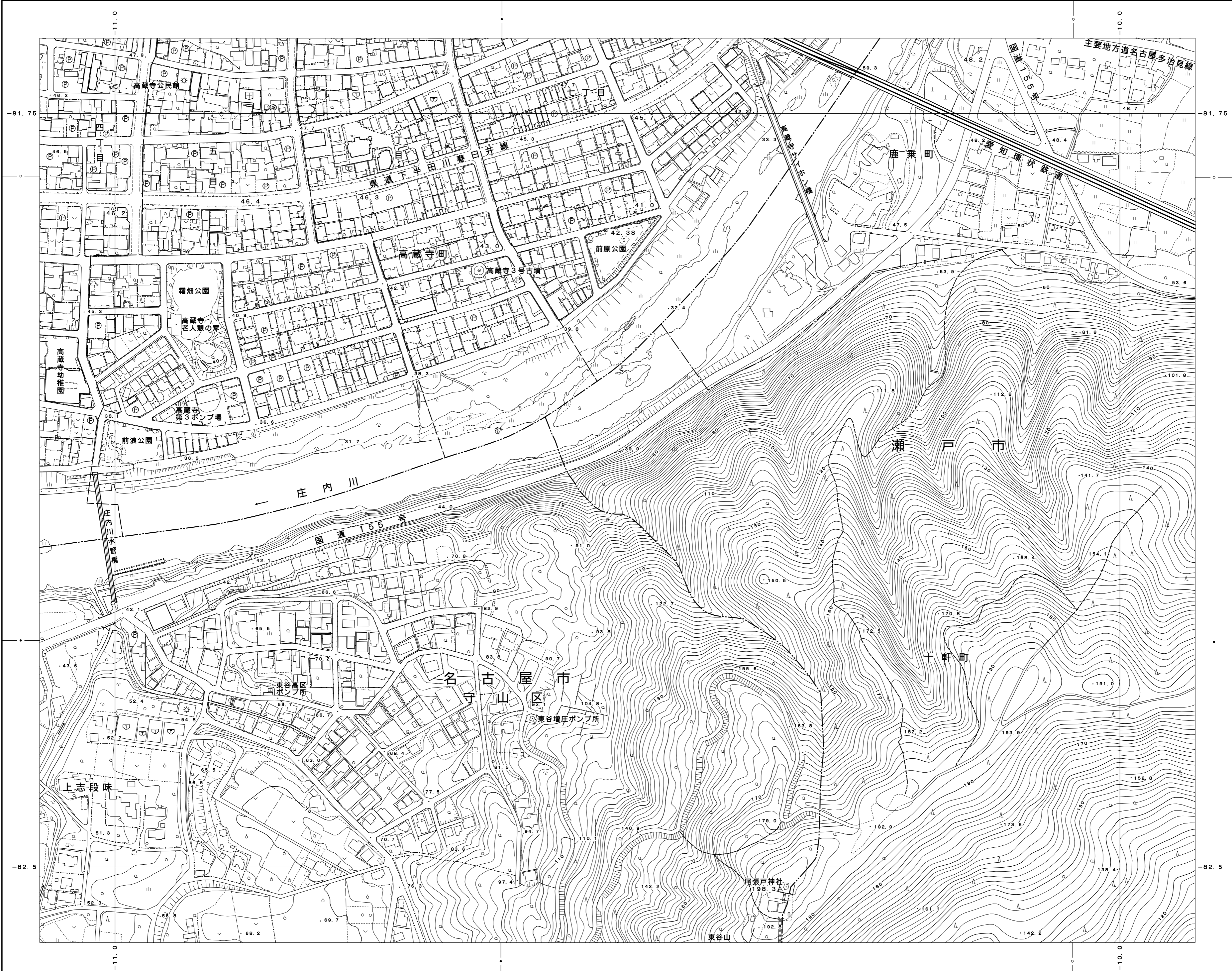


# 春日井 - 43

10° 5' 0" 南北

54	42	29
55	43	30



## 春日井市

(玉野総合コンサルタント)

- 経緯度による標準メッシュ体系の標準メッシュ (1辺約1mmの方眼)
- 同上標準メッシュの1/2分割メッシュ

平成26年測量 平成26年修正春日井市1:1,000都市基本図を縮尺変換

1:2,500

