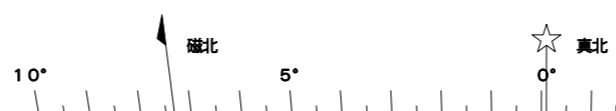
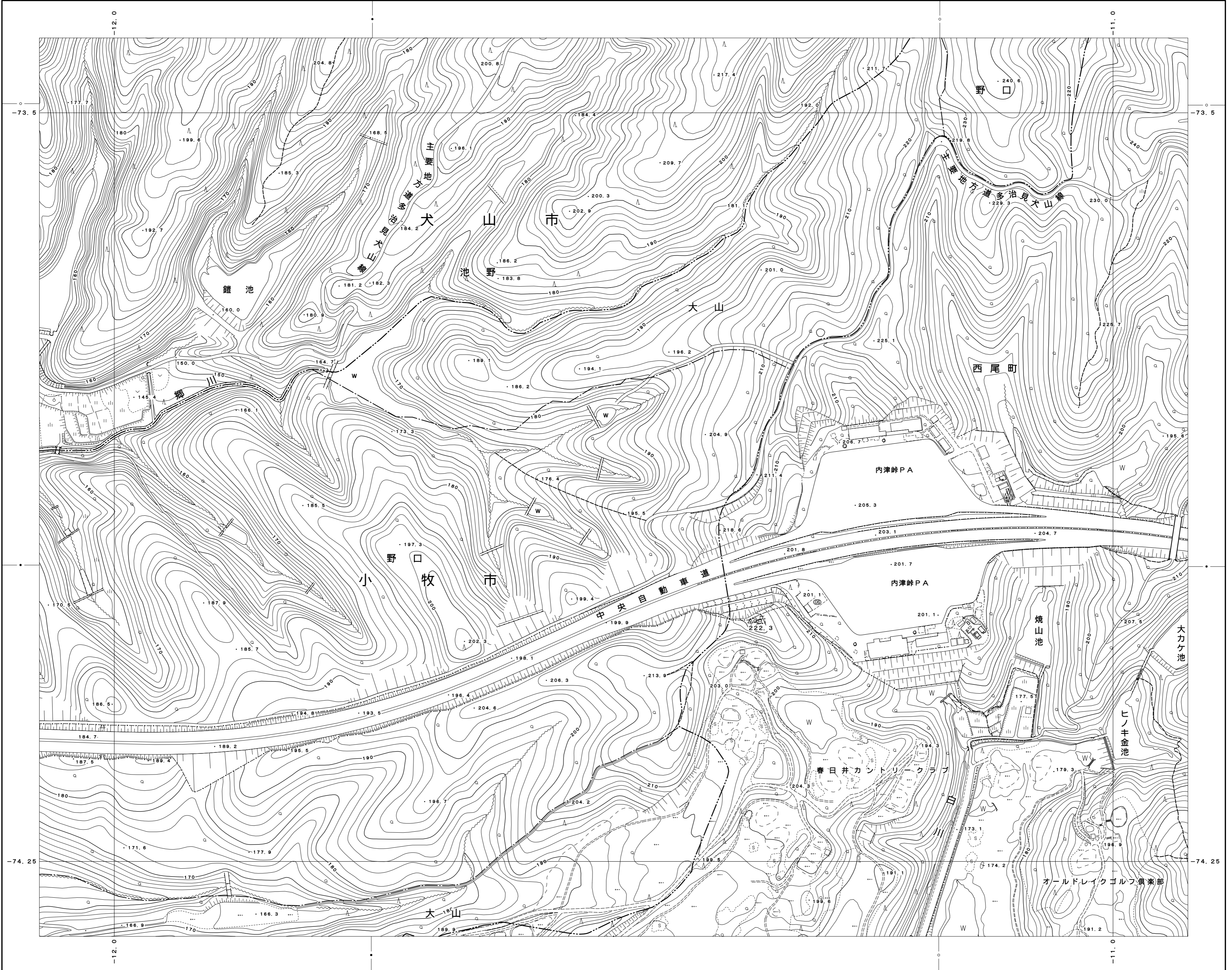


# 春日井 - 44



		31
	44	32
56	45	33



春日井市  
(玉野総合コンサルタント)

経緯度法による標準メッシュ体系の  
基準メッシュ (1辺約1mmの方眼)  
— 同上基準メッシュの1/2分割メッシュ

平成26年測量 平成26年修正春日井市1:1,000都市基本図を縮尺変換

1:2,500

