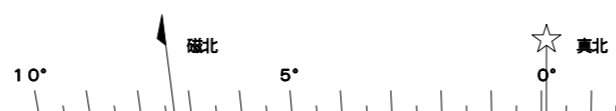
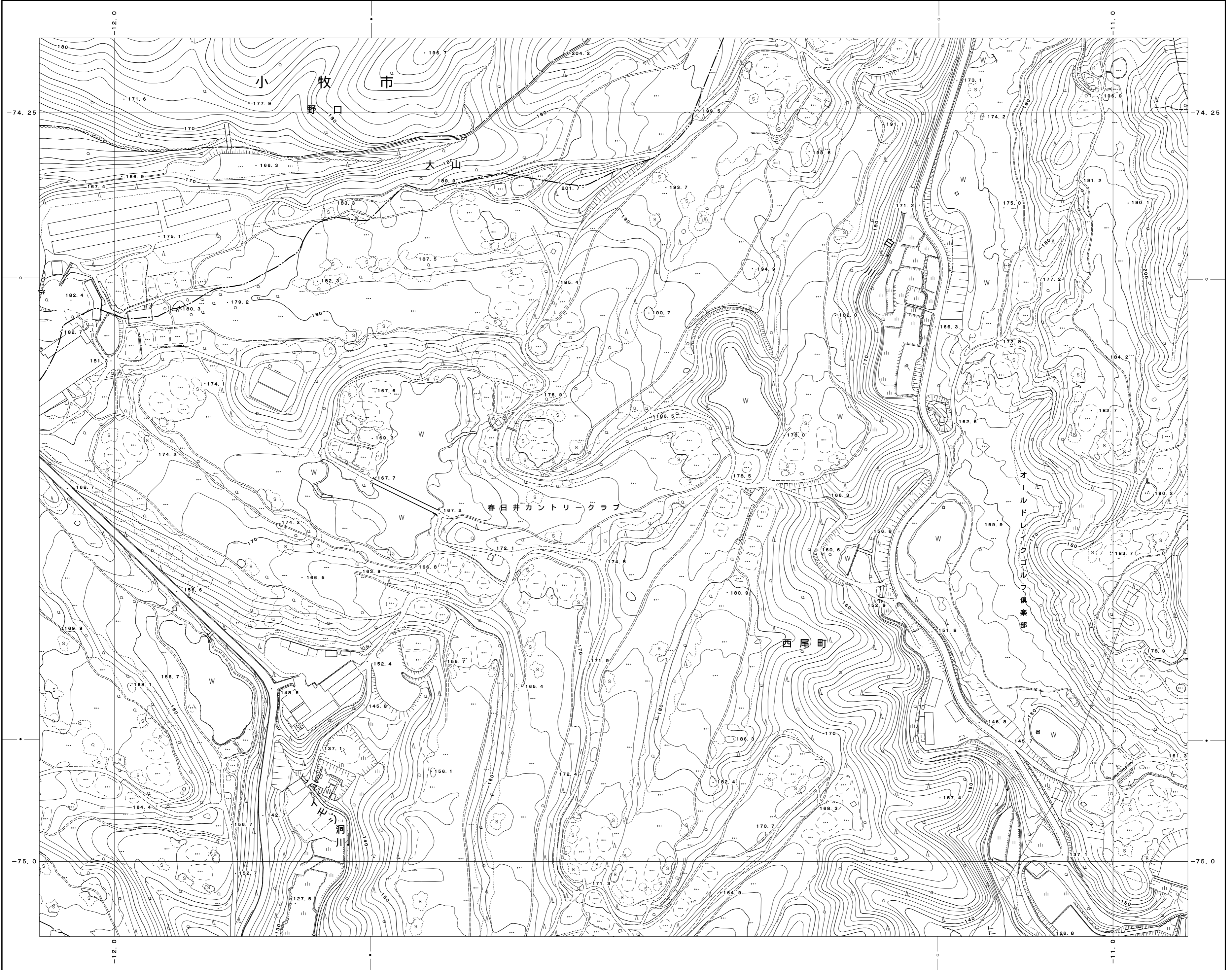


春日井 - 45



	44	32
56	45	33
57	46	34



春日井市
(玉野総合コンサルタント)

- 経緯度による標準メッシュ体系の基準メッシュ (1辺約1mmの正方形)
- 地上基準メッシュの1/2分割メッシュ

平成26年測量 平成26年修正春日井市1:1,000都市基本図を縮尺変換

1:2,500

