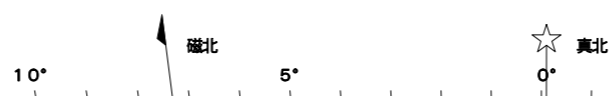
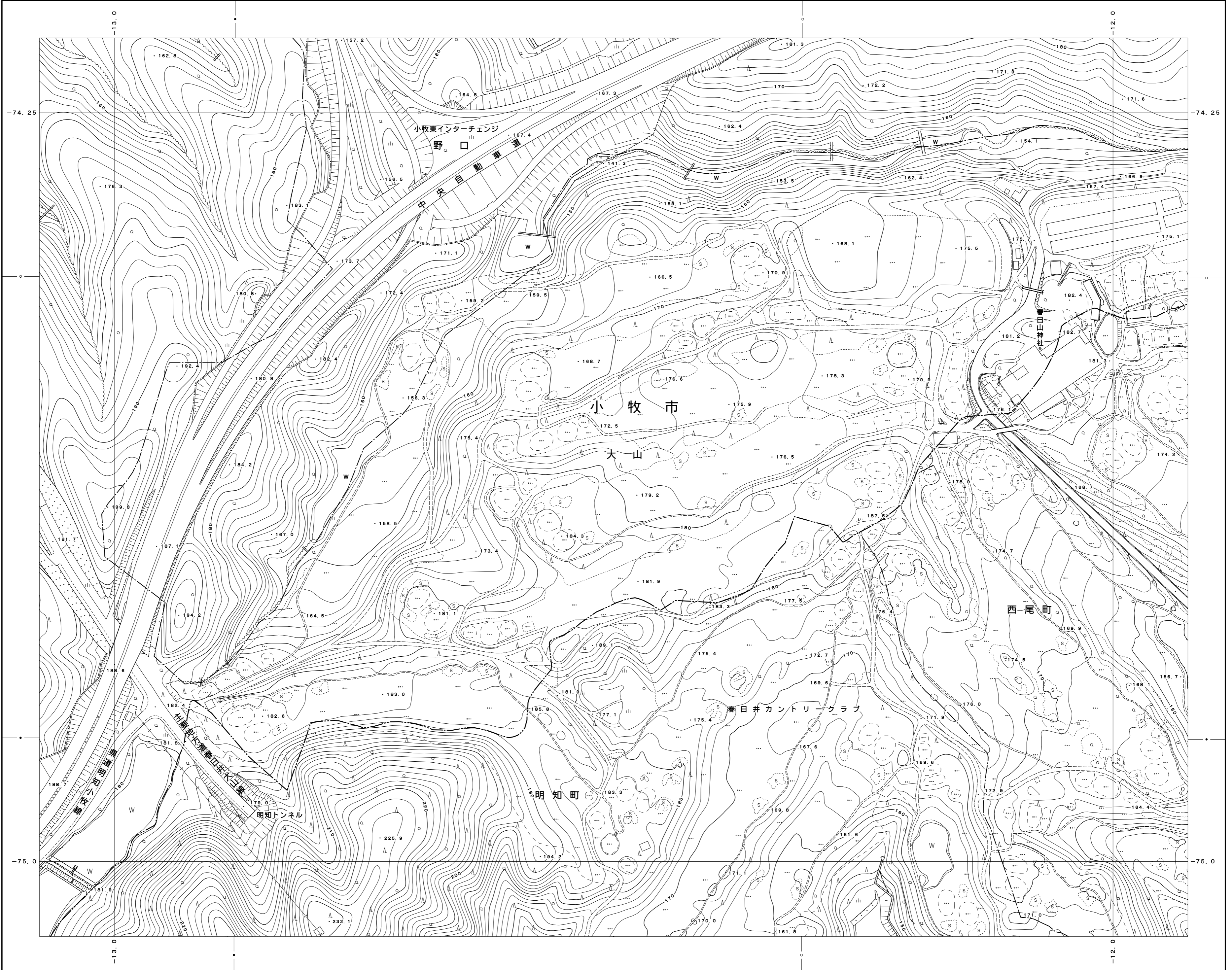


春日井 - 56



		44
	56	45
68	57	46



春日井市
(玉野総合コンサルタント)

経緯度による標準メッシュ体系の
基本メッシュ (1辺約1mmの方眼)
— 同上標準メッシュの1/2分割メッシュ

平成26年測量 平成26年修正春日井市1:1,000都市基本図を縮尺変換

1:2,500

