

窓辺の小さな物語り

ライフストーリー

名古屋市内で社員として働いているAさんは、妻と2人の子供がいるごく普通の家族。市内でのマンション暮らしを離れ、自身が生まれ育った高蔵寺ニュータウンへと戻り、両親と近居しながら、家族の未来を前向きに描いていけるような住まいを求めています。

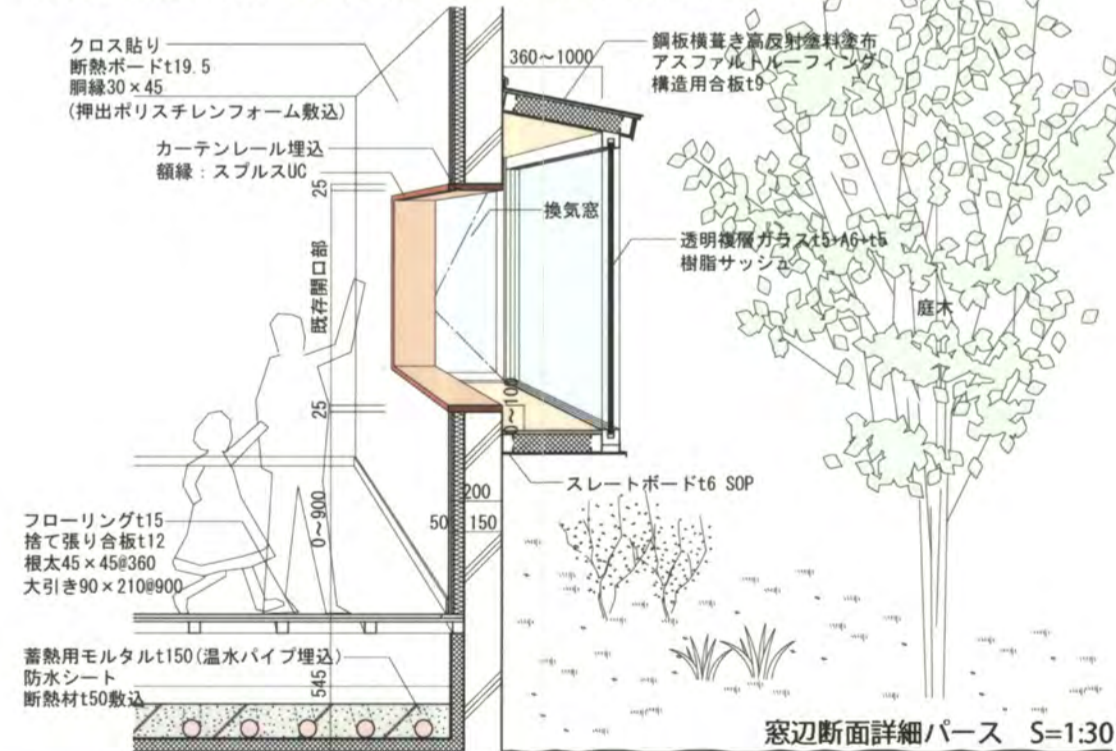
リノベーションコンセプト

RC壁式構造のため、既存のプランを大きく変更することなしに、何か新鮮な彩りを与えられないかと考え、「窓辺」の空間に着目しました。既存の開口部の大きさによって、小さな出窓から人が入れるサンルームほどの大きさまで、それぞれの窓を空間化することで、この住まいに多彩な表情を与える余白のスペースを生み出します。時間の経過とともに、家族の物語りで彩られていくことを期待しています。また、リノベーションによる断熱性能の向上を目指す場合、窓の取り替えは必要であり、性能向上の観点からも合理的だと考えます。



省エネルギーへの提案

- ・窓辺空間の更新に合わせ、複層ガラス+樹脂サッシを採用。ヒートブリッジを抑制し、冷暖房の効率化を図ります。
- ・壁はポリスチレン断熱材+断熱ボード、屋根は高反射塗料により、建物全体での基本的な断熱性能の向上を図ります。
- ・建物全体の断熱性・気密性を高めたことと、1階の床下空間が大きいことを活かし、蓄熱式の温水式床暖房を組み込みます。熱源をヒートポンプ仕様とし、夏場には輻射式床冷房も可能にします。快適でランニングコストを抑えた冷暖房とします。
- ・庭の緑を豊かにし、適度な日影をつくり、空気の清浄化を図ります。

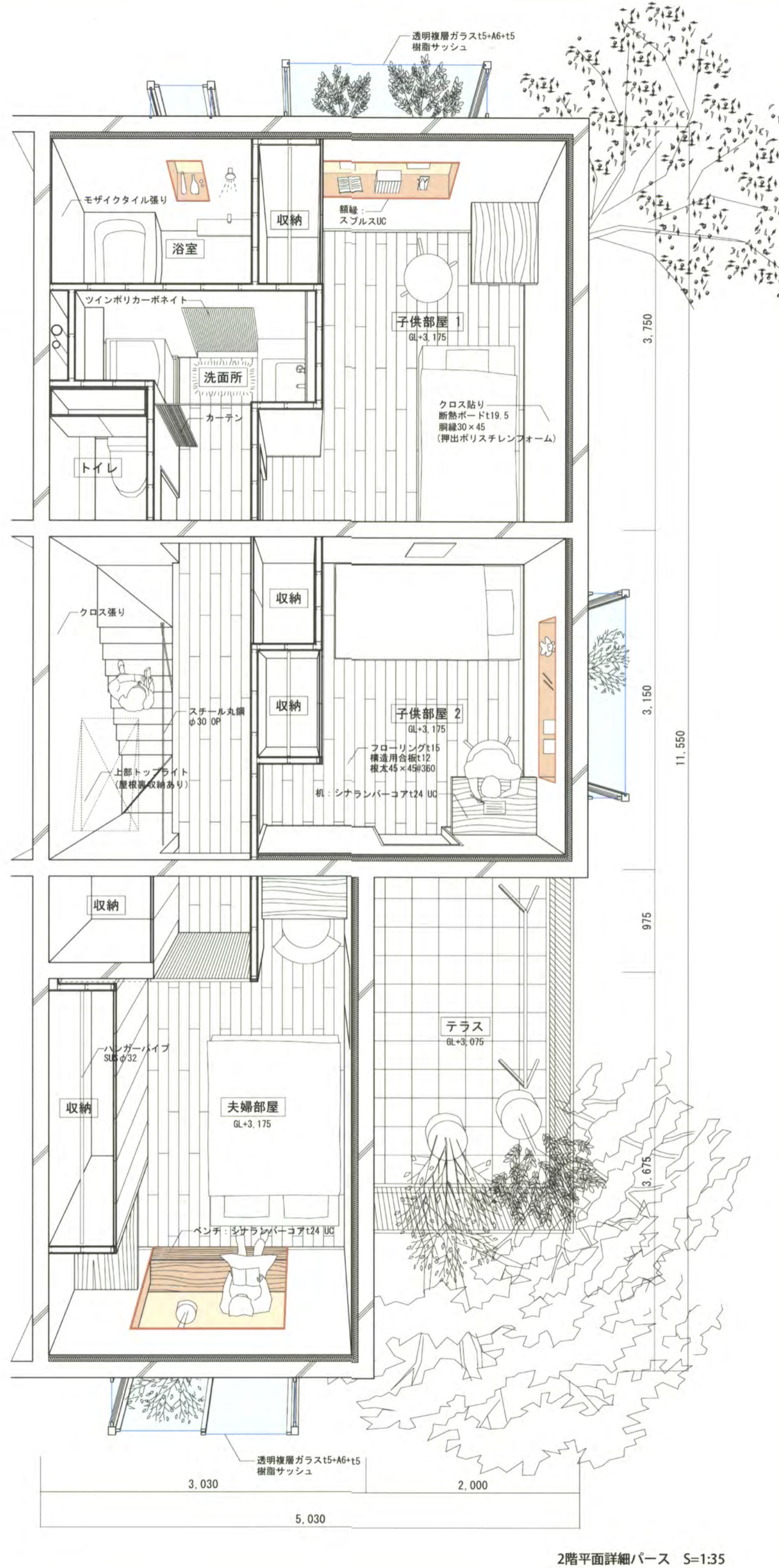
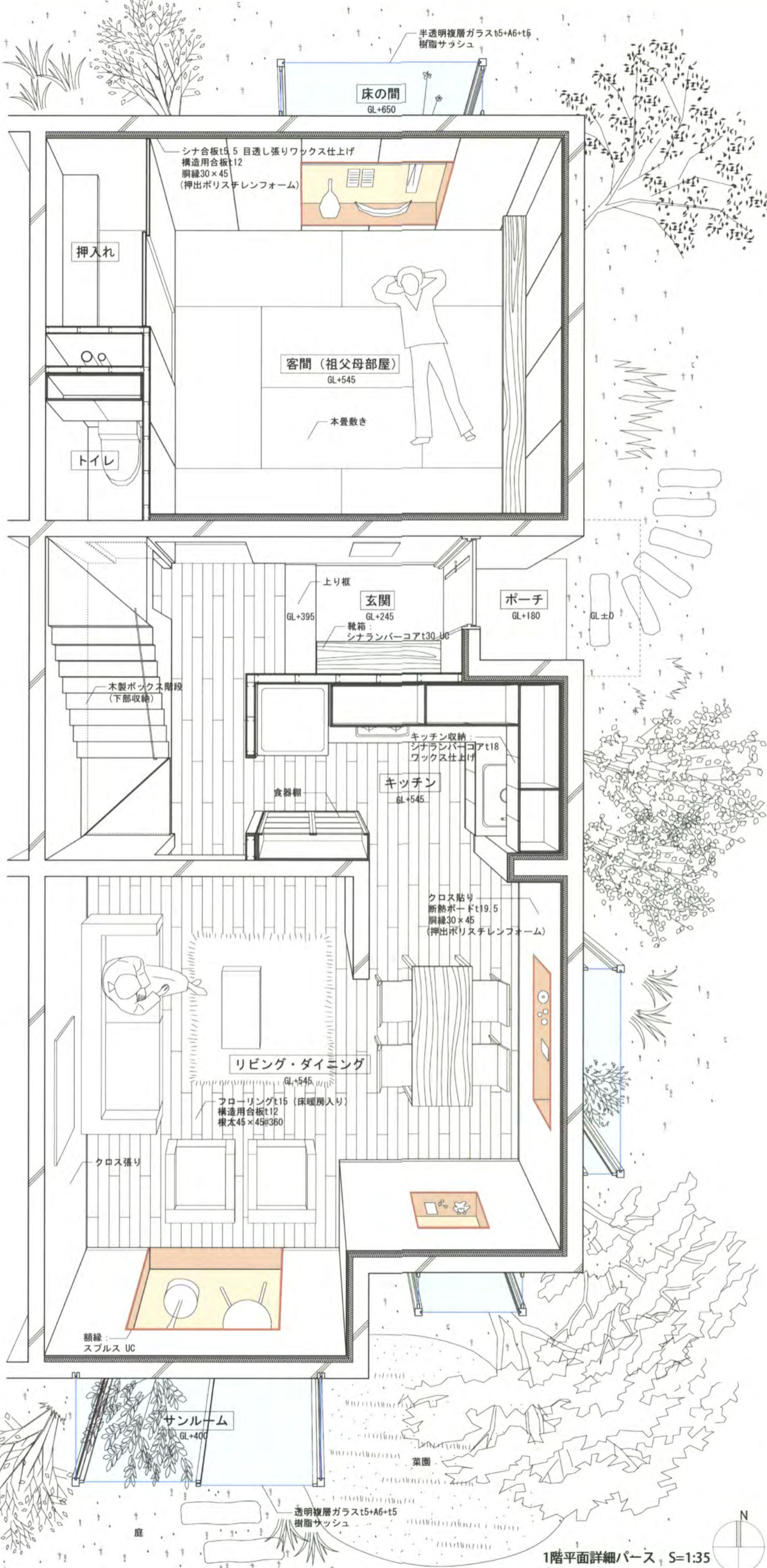


窓辺断面詳細パース S=1:30



項目	単価:円
解体・撤去工事	50万
壁断熱工事(上・下地共)	95万
窓断熱工事(窓所)	350万
床下断熱工事(上・下地共)	80万
屋根高反射塗料塗布工事	25万
間仕切壁工事(上・下地共)	12万
2Fフローリング貼替え工事(上・下地共)	48万
天井クロス貼替え工事	15万
木工事(木建・断熱・造り付け家具・階段補修)	150万
1F床暖房設置工事	135万
設備器具更新工事(キッチン・トイレ・洗面・浴室改修)	250万
外構・植栽工事	30万
合計	1240万

※改修費は工事箇所状況等により異なり、概算改修費
諸経費・消費税は含んでいません。



2階平面詳細パース S=1:35