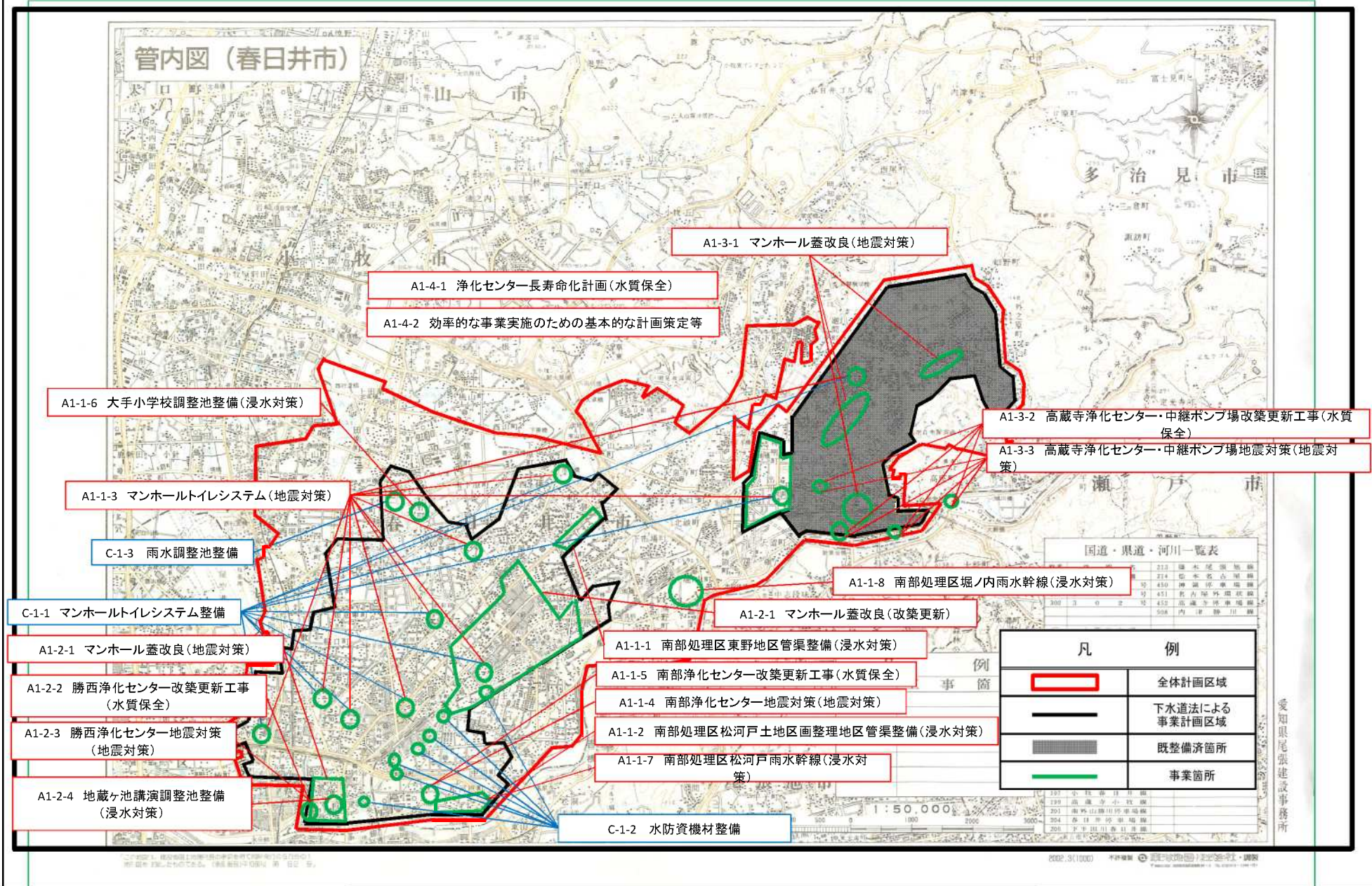


社会資本総合整備計画

計画の名称	1 公共下水道の防災・安全対策の推進																																											
計画の期間	平成23年度 ～ 平成27年度 (5年間)					交付対象	春日井市																																					
計画の目標	①集中豪雨の多発や都市化の進展に伴う被害リスクの増大に対し、総合的な浸水対策を実施することにより、水害に強い都市を作るとともに、安心安全な市民生活の確保を図る。 ②災害時に市民生活や公衆衛生等に影響を及ぼすことから、下水道が最低限有すべき機能を確保することにより、安心した都市活動が継続されるようにする。 ③老朽化したマンホール蓋による道路交通事故を未然に防止し交通安全を確保する。 ④各処理場の老朽化した設備を、経済性、耐震対策、省力化を含めた改築更新を実施することにより、安定した下水処理機能と安心安全な市民生活の確保を図る。 ⑤河川への負担軽減と浸水対策を図り水害に強い都市を作るとともに、安心安全な市民生活の確保を図る。																																											
計画の成果目標(定量的指標)	①下水道による都市浸水対策達成率を56% (H21末)から73% (H27)に増加させる。 ②地震対策実施率を33% (H21末)から73% (H27)に増加させる。 ③マンホール蓋改良率43% (H21末)から75% (H27)に増加させる。 ④予防保全の観点から、浄化センターの処理機能に支障をきたすような重要機器・設備が劣化や損耗により停止する数を0箇所を維持する。(H27) ⑤調整池整備率を28% (H21末)から31% (H27)に増加させる。																																											
定量的指標の定義及び算定式	<table border="1" style="width:100%; border-collapse: collapse;"> <thead> <tr> <th rowspan="2"></th> <th colspan="3">定量的指標の現況値及び目標値</th> <th rowspan="2">備考</th> </tr> <tr> <th>当初現況値 (H23当初)</th> <th>中間目標値 (H25末)</th> <th>最終目標値 (H27末)</th> </tr> </thead> <tbody> <tr> <td>①下水道による都市浸水対策達成率 浸水対策完了済み面積 (ha) / 浸水対策を実施すべき面積 (ha)</td> <td>56% (H21末)</td> <td>72%</td> <td>73%</td> <td></td> </tr> <tr> <td>②地震対策実施率 マンホールトイレ設置済み指定避難所 (ヶ所) / マンホールトイレを設置する指定避難所 (ヶ所)</td> <td>33% (H21末)</td> <td>55%</td> <td>73%</td> <td></td> </tr> <tr> <td>③マンホール蓋改良率 マンホール蓋改良済み (ヶ所) / マンホール蓋を改良する所 (ヶ所)</td> <td>43% (H21末)</td> <td>60%</td> <td>75%</td> <td></td> </tr> <tr> <td>④予防保全の観点から、処理機能に支障をきたすような重要機器・設備が劣化や損耗により停止する数。</td> <td>0箇所 (H21末)</td> <td>0箇所</td> <td>0箇所</td> <td></td> </tr> <tr> <td>⑤調整池整備率 現況貯留量 (m<sup>3</sup>) / 計画貯留量 (m<sup>3</sup>)</td> <td>28% (H21末)</td> <td>29%</td> <td>31%</td> <td></td> </tr> </tbody> </table>												定量的指標の現況値及び目標値			備考	当初現況値 (H23当初)	中間目標値 (H25末)	最終目標値 (H27末)	①下水道による都市浸水対策達成率 浸水対策完了済み面積 (ha) / 浸水対策を実施すべき面積 (ha)	56% (H21末)	72%	73%		②地震対策実施率 マンホールトイレ設置済み指定避難所 (ヶ所) / マンホールトイレを設置する指定避難所 (ヶ所)	33% (H21末)	55%	73%		③マンホール蓋改良率 マンホール蓋改良済み (ヶ所) / マンホール蓋を改良する所 (ヶ所)	43% (H21末)	60%	75%		④予防保全の観点から、処理機能に支障をきたすような重要機器・設備が劣化や損耗により停止する数。	0箇所 (H21末)	0箇所	0箇所		⑤調整池整備率 現況貯留量 (m <sup>3</sup> ) / 計画貯留量 (m <sup>3</sup> )	28% (H21末)	29%	31%	
	定量的指標の現況値及び目標値			備考																																								
	当初現況値 (H23当初)	中間目標値 (H25末)	最終目標値 (H27末)																																									
①下水道による都市浸水対策達成率 浸水対策完了済み面積 (ha) / 浸水対策を実施すべき面積 (ha)	56% (H21末)	72%	73%																																									
②地震対策実施率 マンホールトイレ設置済み指定避難所 (ヶ所) / マンホールトイレを設置する指定避難所 (ヶ所)	33% (H21末)	55%	73%																																									
③マンホール蓋改良率 マンホール蓋改良済み (ヶ所) / マンホール蓋を改良する所 (ヶ所)	43% (H21末)	60%	75%																																									
④予防保全の観点から、処理機能に支障をきたすような重要機器・設備が劣化や損耗により停止する数。	0箇所 (H21末)	0箇所	0箇所																																									
⑤調整池整備率 現況貯留量 (m <sup>3</sup> ) / 計画貯留量 (m <sup>3</sup> )	28% (H21末)	29%	31%																																									
全体事業費	合計 (A+B+C)	3,569 百万円	A	3,395 百万円	B	0 百万円	C	174 百万円	効果促進事業費の割合 C / (A+B+C)	4.9%																																		
<b>交付対象事業</b>																																												
<b>A1 下水道事業</b>																																												
番号	事業種別	地域種別	交付対象	直接間接	事業者	事業及び施設種別	省略工種	要素となる事業名	事業内容	市町村名	事業実施期間(年度)					全体事業費 (百万円)	備考																											
											H23	H24	H25	H26	H27																													
南部処理区																																												
A1-1-1	下水道	一般	春日井市	直接	春日井市	雨水	新設	南部処理区東野地区管渠整備(浸水対策)	φ=500mm～700mm L=266m	春日井市						22																												
A1-1-2	下水道	一般	春日井市	直接	春日井市	雨水	新設	南部処理区松河戸土地区画整理地区管渠整備(浸水対策)	□500mm～□1400mm L=654m	春日井市						87																												
A1-1-3	下水道	一般	春日井市	直接	春日井市	汚水	新設	マンホールトイレシステム(地震対策)	指定避難場所 10校	春日井市						61	地震																											
A1-1-4	下水道	一般	春日井市	直接	春日井市	水処理	改築	南部浄化センター地震対策(地震対策)	改築・更新	春日井市						28	地震																											
A1-1-5	下水道	一般	春日井市	直接	春日井市	水処理	改築	南部浄化センター改築更新工事(水質保全)	改築・更新	春日井市						110	長寿命化																											
A1-1-6	下水道	一般	春日井市	直接	春日井市	雨水	新設	大手小学校調整池整備(浸水対策)	貯留量 11000m <sup>3</sup>	春日井市						1,141																												
A1-1-7	下水道	一般	春日井市	直接	春日井市	雨水	新設	南部処理区松河戸雨水幹線(浸水対策)	□1900mm～2200mm L=789m	春日井市						25																												
A1-1-8	下水道	一般	春日井市	直接	春日井市	雨水	新設	南部処理区堀ノ内雨水幹線(浸水対策)	□3200×1500 L=790m	春日井市						20																												
中央処理区																																												
A1-2-1	下水道	一般	春日井市	直接	春日井市	汚水・雨水	改築	マンホール蓋改良(地震対策)(改築更新)	更新	春日井市						166	長寿命化																											
A1-2-2	下水道	一般	春日井市	直接	春日井市	水処理	改築	勝西浄化センター改築更新工事(水質保全)	改築・更新	春日井市						1115	長寿命化																											
A1-2-3	下水道	一般	春日井市	直接	春日井市	水処理	改築	勝西浄化センター地震対策(地震対策)	改築・更新	春日井市						23	地震																											
A1-2-4	下水道	一般	春日井市	直接	春日井市	雨水	新築	地藏ヶ池公園調整池整備(浸水対策)	貯留量 6300m <sup>3</sup>	春日井市						34																												
高蔵寺処理区																																												
A1-3-1	下水道	一般	春日井市	直接	春日井市	汚水・雨水	改築	マンホール蓋改良(地震対策)	更新	春日井市						20																												
A1-3-2	下水道	一般	春日井市	直接	春日井市	水処理	改築	高蔵寺浄化センター・中継ポンプ場改築更新工事(水質保全)	改築・更新	春日井市						138	長寿命化																											
A1-3-3	下水道	一般	春日井市	直接	春日井市	水処理	改築	高蔵寺浄化センター・中継ポンプ場地震対策(地震対策)	改築・更新	春日井市						283	地震																											
全域																																												
A1-4-1	下水道	一般	春日井市	直接	春日井市	水処理	改築	浄化センター長寿命化計画(水質保全)	浄化センター等長寿命化計画策定	春日井市						102	長寿命化																											
A1-4-2	下水道	一般	春日井市	直接	春日井市	汚水	改築	効率的な事業実施のための基本的な計画策定等	調査・検討	春日井市						20																												
											合計	3,395																																
<b>B 関連社会資本整備事業</b>																																												
番号	事業種別	地域種別	交付対象	直接間接	事業者	省略工種	要素となる事業名	事業内容	市町村名	事業実施期間(年度)					全体事業費 (百万円)	備考																												
										H23	H24	H25	H26	H27																														
-	-	-	-	-	-	-	-	-	-	-																																		
											合計	0																																
<b>C 効果促進事業</b>																																												
番号	事業種別	地域種別	交付対象	直接間接	事業者	省略工種	要素となる事業名	事業内容	市町村名	事業実施期間(年度)					全体事業費 (百万円)	備考																												
										H23	H24	H25	H26	H27																														
C-1-1	施設整備	一般	春日井市	直接	春日井市	備蓄整備	マンホールトイレシステム整備	備蓄倉庫・トイレ備品	春日井市							8																												
C-1-2	施設整備	一般	春日井市	直接	春日井市	防災機材整備	水防資機材整備	水防倉庫・可動ポンプ等の整備	春日井市							62																												
C-1-3	施設整備	一般	春日井市	直接	春日井市	新設	雨水調整池整備	貯留量 900m <sup>3</sup>	春日井市							104																												
											合計	174																																
番号	一体的に実施することにより期待される効果											備考																																
C-1-1	基幹事業のA1-1-3と一体的に整備することにより、災害発生時においても指定避難場所のトイレ機能が保たれる。																																											
C-1-2	下水道による都市浸水の計画規模を上回る降雨においても、水防倉庫やエンジンポンプ等を整備することにより、地域住民と連携した浸水対策への取組みを促進し一時的な浸水被害の軽減を図る。																																											
C-1-3	下水道による都市浸水の計画規模を上回る降雨においても、一時的に浸水被害の軽減を図る。																																											

# 水の安全・安心基盤整備

計画の名称	1 公共下水道の防災・安全対策の推進	交付対象	春日井市
計画の期間	平成23年度～平成27年度（5年間）		



- A1-1-1 南部処理区東野地区管渠整備(浸水対策)
- A1-1-2 南部処理区松河戸土地区画整理地区管渠整備(浸水対策)
- A1-1-3 マンホールトイレシステム(地震対策)
- A1-1-4 南部浄化センター地震対策(地震対策)
- A1-1-5 南部浄化センター改築更新工事(水質保全)
- A1-1-6 大手小学校調整池整備(浸水対策)
- A1-1-7 南部処理区松河戸雨水幹線(浸水対策)
- A1-1-8 南部処理区堀ノ内雨水幹線(浸水対策)
- A1-2-1 マンホール蓋改良(改築更新)
- A1-2-2 勝西浄化センター改築更新工事(水質保全)
- A1-2-3 勝西浄化センター地震対策(地震対策)
- A1-2-4 地蔵ヶ池講演調整池整備(浸水対策)
- A1-3-1 マンホール蓋改良(地震対策)
- A1-3-2 高蔵寺浄化センター・中継ポンプ場改築更新工事(水質保全)
- A1-3-3 高蔵寺浄化センター・中継ポンプ場地震対策(地震対策)
- A1-4-1 浄化センター長寿命化計画(水質保全)
- A1-4-2 効率的な事業実施のための基本的な計画策定等
- C-1-1 マンホールトイレシステム整備
- C-1-2 水防資機材整備
- C-1-3 雨水調整池整備

## 社会資本整備総合交付金チェックシート

計画の名称: 公共下水道の防災・安全対策の推進 \_\_\_\_\_ 都道府県名: 愛知県(春日井市)

チェック欄

I. 目標の妥当性	
①基本方針・上位計画等との適合等	
1) 上位計画(社会資本重点計画)と適合している。	○
2) 公共下水道下水道事業計画と適合している。	○
3) 関連する他事業(松戸土地区画整理事業)の計画と適合している。	○
4) 各種事業計画(下水道総合地震対策計画)が策定され、適合している。	○
5) 各種法令(都市計画法、下水道法等)を遵守している。	○
②地域の課題への対応	
地域の課題と整備計画の目標の整合が図られている。	○
II. 計画の効果・効率性	
①整備計画の目標と定量式指標の整合性	
1) 目標と指標・数値目標の整合性が確保されている。	○
2) 指標・数値目標と事業内容の整合性が確保されている。	○
3) 指標・数値目標が分かりやすいものとなっている。	○
②事業の効果	
1) 十分な事業効果が確認されている。	○
2) 他の事業との連携等による相乗効果・波及効果が得られるものとなっている。	○
III. 計画の実現可能性	
①円滑な事業執行の環境	
1) 長期的収支計画の見通しが健全と判断される。	○
2) 関係機関との協議、住民等の合意形成等を踏まえて事業実施の確実性が高い。	○
3) その他、事業実施のための環境整備が図られている。	○