

春日井市ため池ハザードマップ 宮滝大池浸水想定図 S=1:10000

マップの注意点

- この「ため池ハザードマップ」は、ため池が満水の状態、地震などにより万が一堤防が決壊した場合に、氾濫した水がどのように広がり、またどの程度の深さになるのかを予測した浸水想定区域、最大浸水深や到達時間を示したものです。
- 地震の大きさや決壊箇所などの条件によって、浸水想定区域が実際と異なる場合もありますので、日頃から浸水しやすい場所を把握し、災害の状況により安全を確認して避難してください。
- 万が一、決壊のおそれのある場合は広報車で周知を行い、小・中学校に連絡します。
- 浸水区域内の指定避難所・福祉避難所等には避難しないでください。
- 避難場所・避難経路は事前に確認しておきましょう。

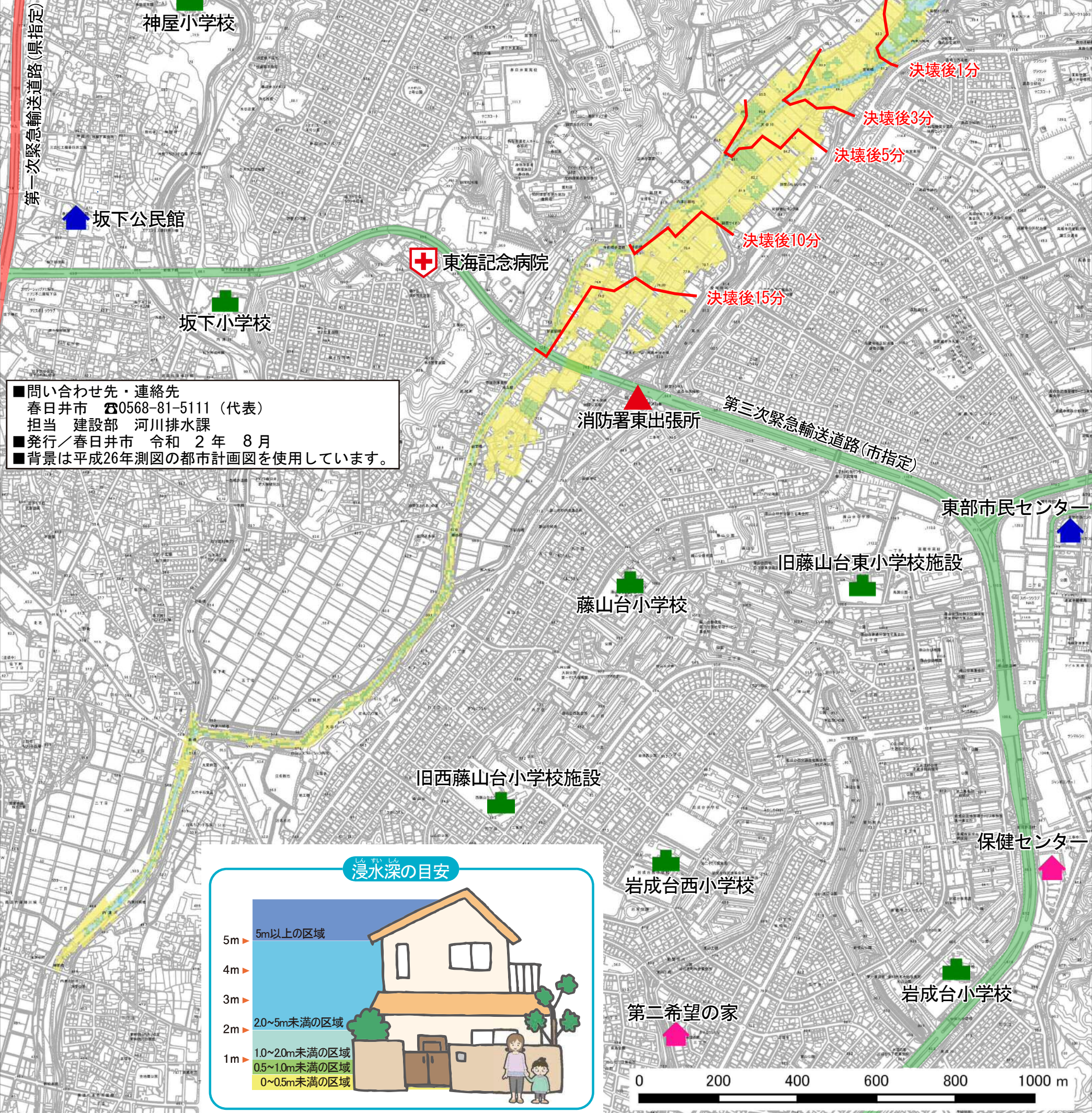
凡例

- 指定避難所
- 福祉避難所(防災拠点)
- 福祉避難所(防災拠点補完施設)
- 救急病院
- 消防署所



宮滝大池(所在地 春日井市廻間町)

堤高(m)	貯水量(m ³)
7.0	26,000



■問い合わせ先・連絡先
春日井市 ☎0568-81-5111 (代表)
担当 建設部 河川排水課

■発行/春日井市 令和 2年 8月

■背景は平成26年測図の都市計画図を使用しています。

