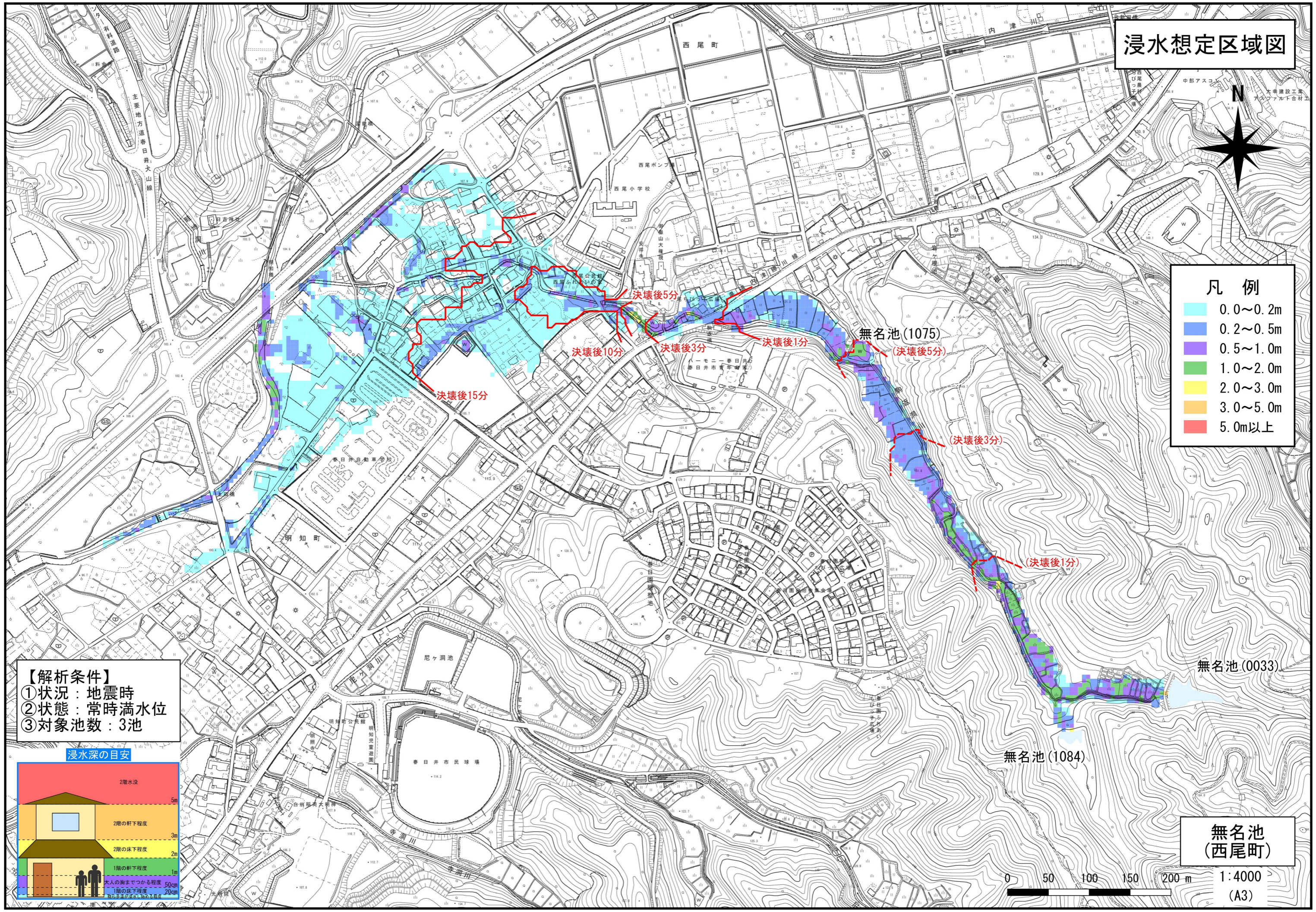


浸水想定区域図

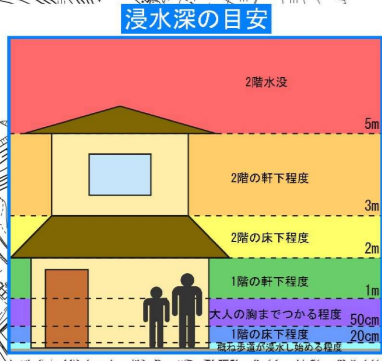


凡例

| |
|----------|
| 0.0~0.2m |
| 0.2~0.5m |
| 0.5~1.0m |
| 1.0~2.0m |
| 2.0~3.0m |
| 3.0~5.0m |
| 5.0m以上 |



【解析条件】
 ①状況：地震時
 ②状態：常時満水位
 ③対象池数：3池



無名池
(西尾町)
 0 50 100 150 200 m
 1:4000
 (A3)