

作品1「電のヴァリエーション」(千葉市美術館蔵) 全期展示

「書」とはなにか。「文字」という書の最大の特徴をも削ぎ落とした、線表現の実験の軌跡。

道風記念館  
特別展  
生誕  
110年記念

# 比田井南谷～線の芸術～

2022. 9.9金 > 10.16日

前期 9.9金 > 9.25日

後期 9.27火 > 10.16日

※半数以上の作品を、前期・後期で入れ替えます。

※前期展をご観覧の方は、半券のご提示で後期展を半額でご観覧いただけます。

開館時間=9:00-16:30 休館日=月曜日(祝休日の場合は翌日) 観覧料=一般500円、高校・大学生300円、中学生以下無料 主催=春日井市 協力=千葉市美術館、京都国立近代美術館、佐久市立天来記念館  
\*新型コロナウイルス感染拡大状況により、開館日や開館時間などが変更になる場合があります。ホームページなどをご確認の上ご来館ください。



作品9「電第2」(京都国立近代美術館蔵) 全期展示

講演会 2022.9.10土

- ① 演題「線の芸術」  
講師 比田井和子氏(天来書院会長)  
時間 13:30-14:15
- ② 演題「比田井南谷の臨書」  
講師 高橋蒼石氏(書宗院理事長)  
時間 14:30-15:15

会場=道風記念館 2階会議室  
参加費=無料(ただし観覧料が必要です。)  
定員=50名(抽選)  
申込=8.21(日)までに、  
道風記念館HP申込フォームか  
電話でお申し込みください。

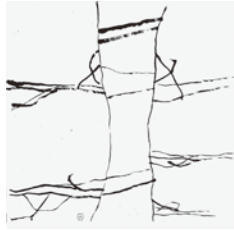


春日井市道風記念館

〒486-0932 愛知県春日井市松河戸町5丁目9番地3  
TEL 0568-82-6110  
<https://www.city.kasugai.lg.jp/shisetsu/bunka/tofu/index.html>



作品8「家庭」



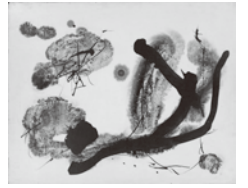
作品13「受による」(京都国立近代美術館蔵)



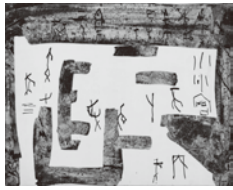
作品22 (千葉市美術館蔵)



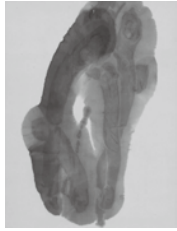
作品31 (千葉市美術館蔵)



作品35



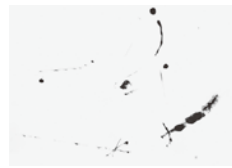
作品36



作品60-1



作品61-2 (佐久市立天来記念館蔵)



作品61-7 (京都国立近代美術館蔵)



作品61-13



作品63-10 (京都国立近代美術館蔵)



作品64-13

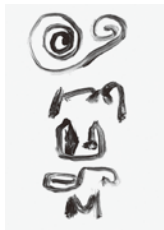
道風記念館特別展  
生誕110年記念  
**比田井  
南谷** 線の  
芸術



作品64-24 (京都国立近代美術館蔵)



作品67-1



作品67-3



作品68-1 (春日井市道風記念館蔵)



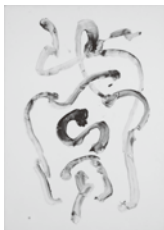
作品70-1 (佐久市立天来記念館蔵)



作品79-4 (京都国立近代美術館蔵)



作品80-1



作品81-1



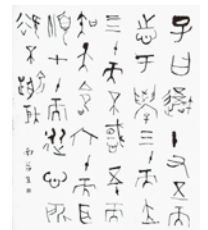
止



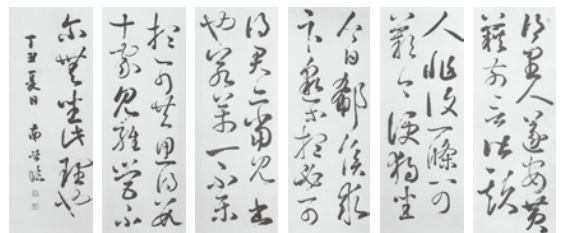
鳩



臨空海筆真言七祖像贊



論語



臨王羲之尺牘