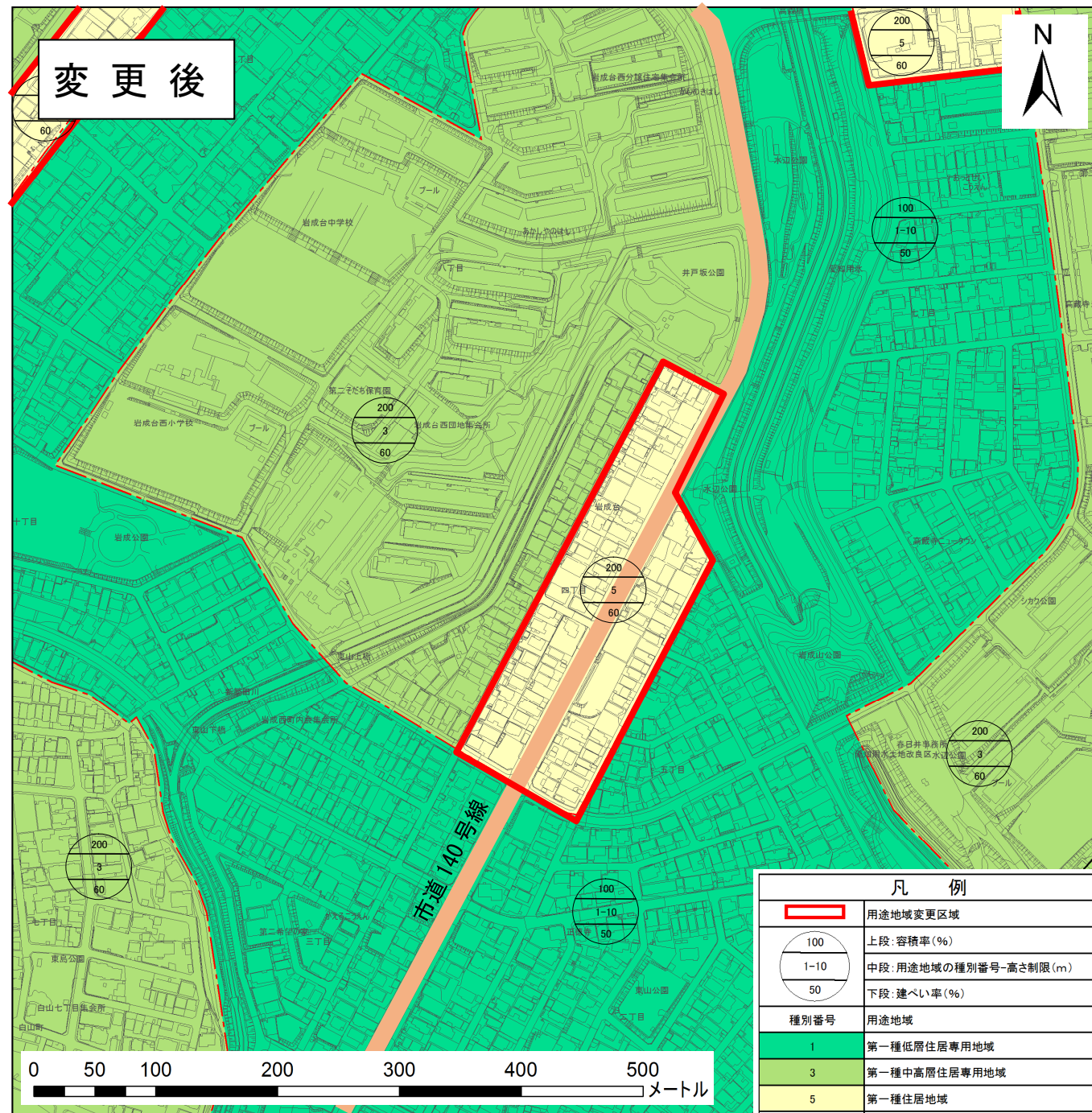
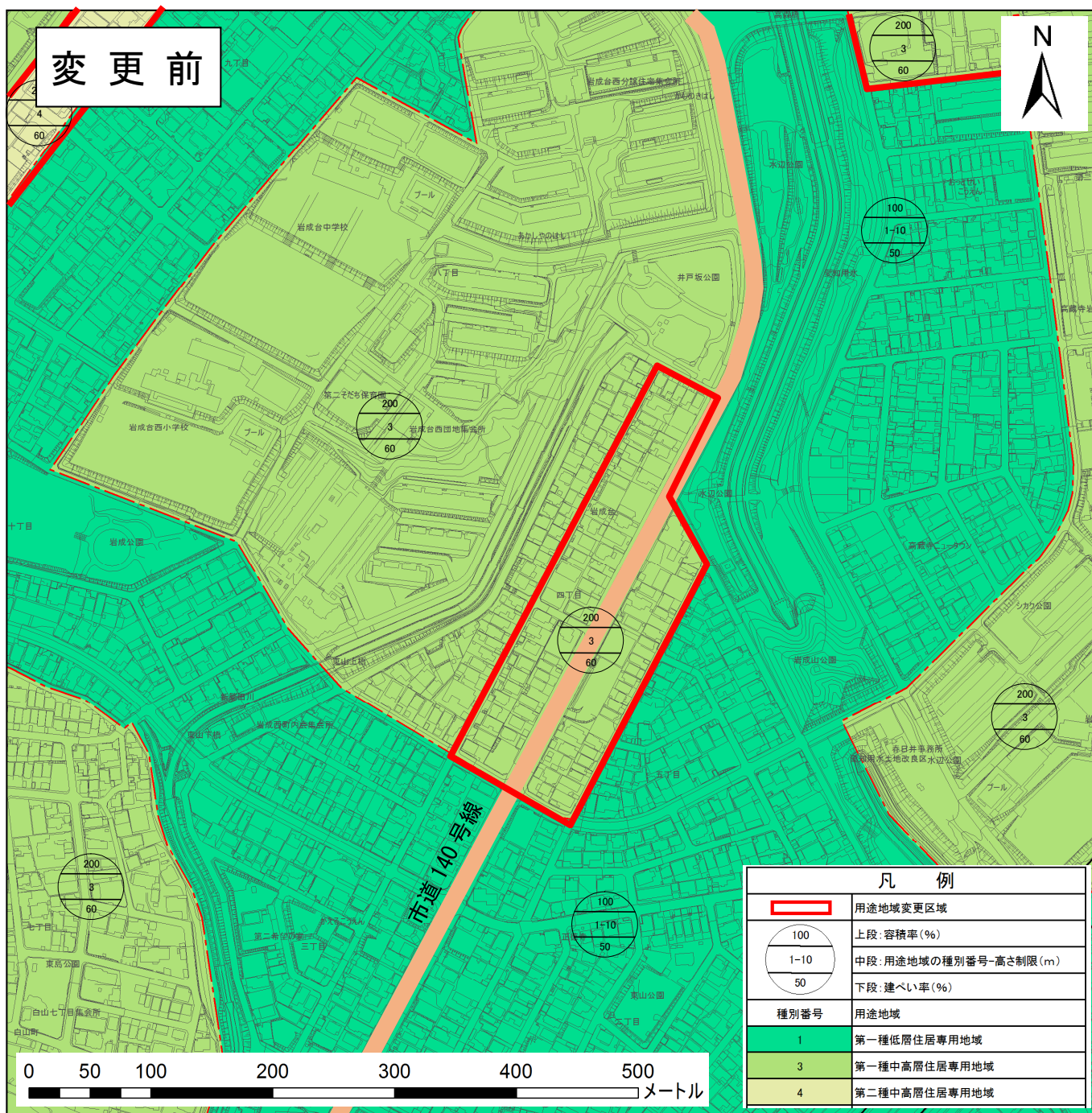


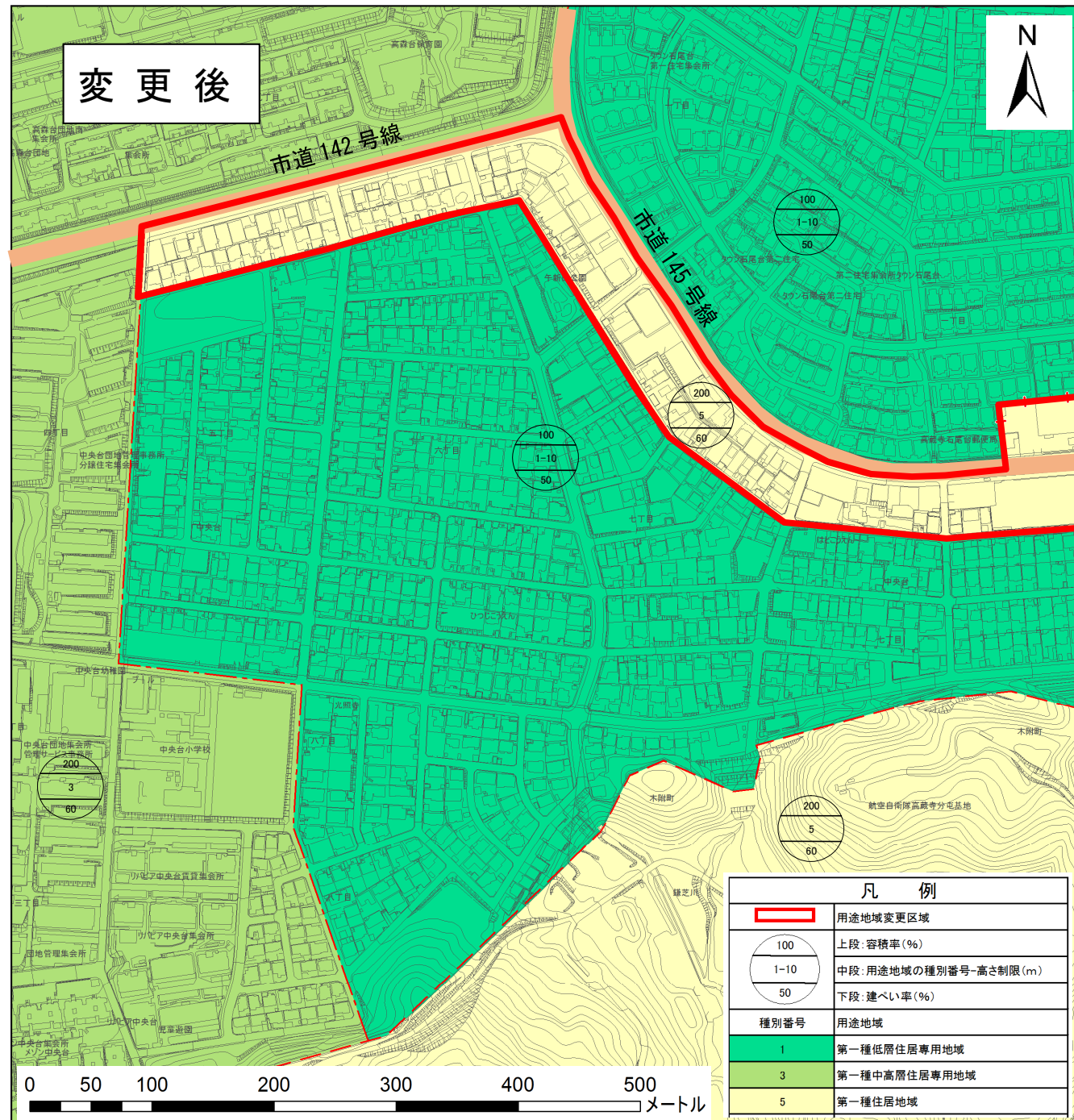
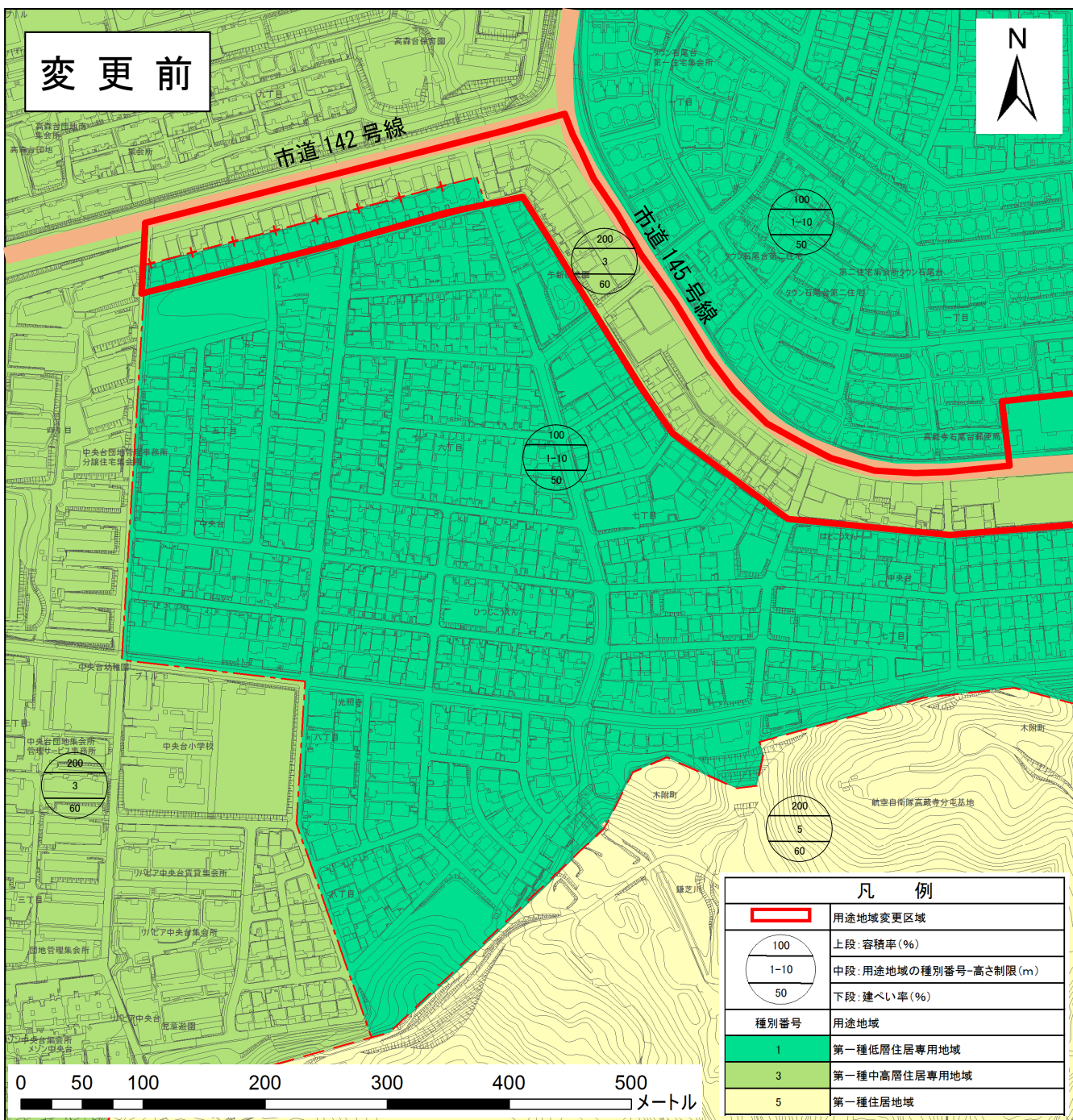
新旧用途地域対照図 3

縮尺 1/5,000
 都市計画区域名 尾張都市計画区域
 市町村名 春日井市
 地区名 高蔵寺ニュータウン地区



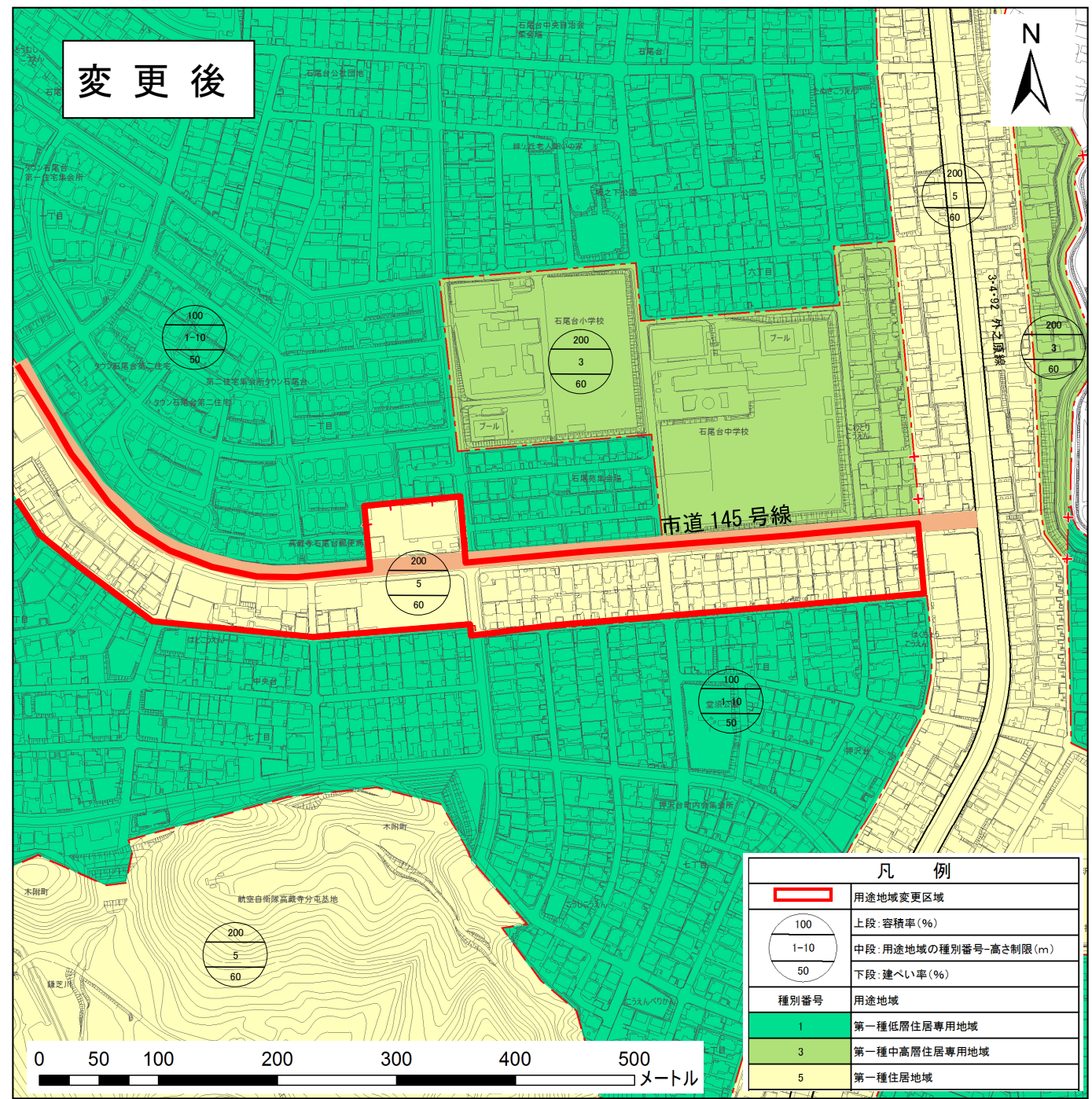
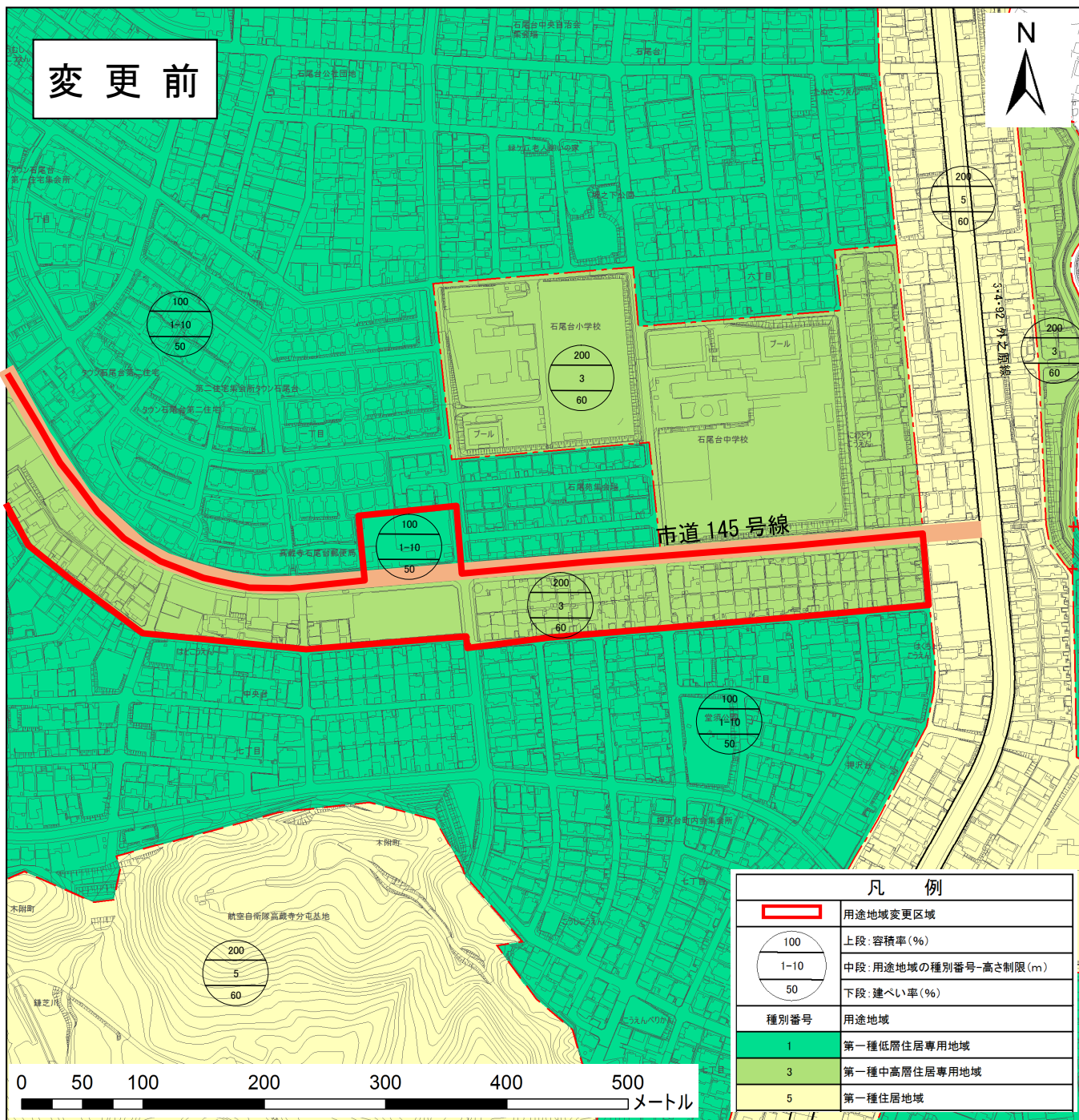
新旧用途地域対照図 4

縮尺 1/5,000
 都市計画区域名 尾張都市計画区域
 市町村名 春日井市
 地区名 高蔵寺ニュータウン地区



新旧用途地域対照図 5

縮尺 1/5,000
 都市計画区域名 尾張都市計画区域
 市町村名 春日井市
 地区名 高蔵寺ニュータウン地区



尾張都市計画用途地域の変更（春日井市決定）

【変更前後対照表】

都市計画用途地域を次のように変更する。

種 類	面 積	建築物の 容 積 率	建築物の 建 ぺ い 率	外 壁 の 後 退 距 離 の 限 度	建 築 物 の 敷 地 面 積 の 最 低 限 度	建 築 物 の 高 さ の 限 度	そ の 他 及 び 備 考
① 第一種低層 住居専用地域	約 5.70 ha	5/10以下	3/10以下	—	—	10m	(1.6%)
	約 340.77 ha (約 346.00 ha)	10/10以下	5/10以下	—	—	10m	(96.8%)
	約 5.40 ha	15/10以下	6/10以下	—	—	10m	(1.5%)
小 計	約 351.87 ha (約 357.10 ha)						7.5%
第二種低層 住居専用地域	約 2.60 ha	10/10以下	5/10以下	—	—	10m	0.1%
② 第一種中高層 住居専用地域	約 1,153.51 ha (約 1,178.50 ha)	20/10以下	6/10以下	—	—	—	24.5%
③ 第二種中高層 住居専用地域	約 31.98 ha (約 34.00 ha)	20/10以下	6/10以下	—	—	—	0.7%
④ 第一種 住居地域	約 1,766.09 ha (約 1,733.85 ha)	20/10以下	6/10以下	—	—	—	37.5%
第二種 住居地域	約 74.01 ha	20/10以下	6/10以下	—	—	—	1.6%
準住居地域	約 58.94 ha	20/10以下	6/10以下	—	—	—	1.3%
近隣商業地域	約 236.75 ha	20/10以下	8/10以下	—	—	—	(93.7%)
	約 15.92 ha	30/10以下	8/10以下	—	—	—	(6.3%)
小 計	約 252.67 ha						5.3%
商業地域	約 114.40 ha	40/10以下	—	—	—	—	(87.1%)
	約 17.00 ha	50/10以下	—	—	—	—	(12.9%)
小 計	約 131.40 ha						2.8%
準工業地域	約 542.97 ha	20/10以下	6/10以下	—	—	—	11.5%
工業地域	約 117.60 ha	20/10以下	6/10以下	—	—	—	2.5%
工業専用地域	約 225.00 ha	20/10以下	6/10以下	—	—	—	4.8%
合 計	約 4,708.64 ha						100.0%

「種類、位置及び区域は計画図表示のとおり」

「面積欄の（ ）書きは変更前」