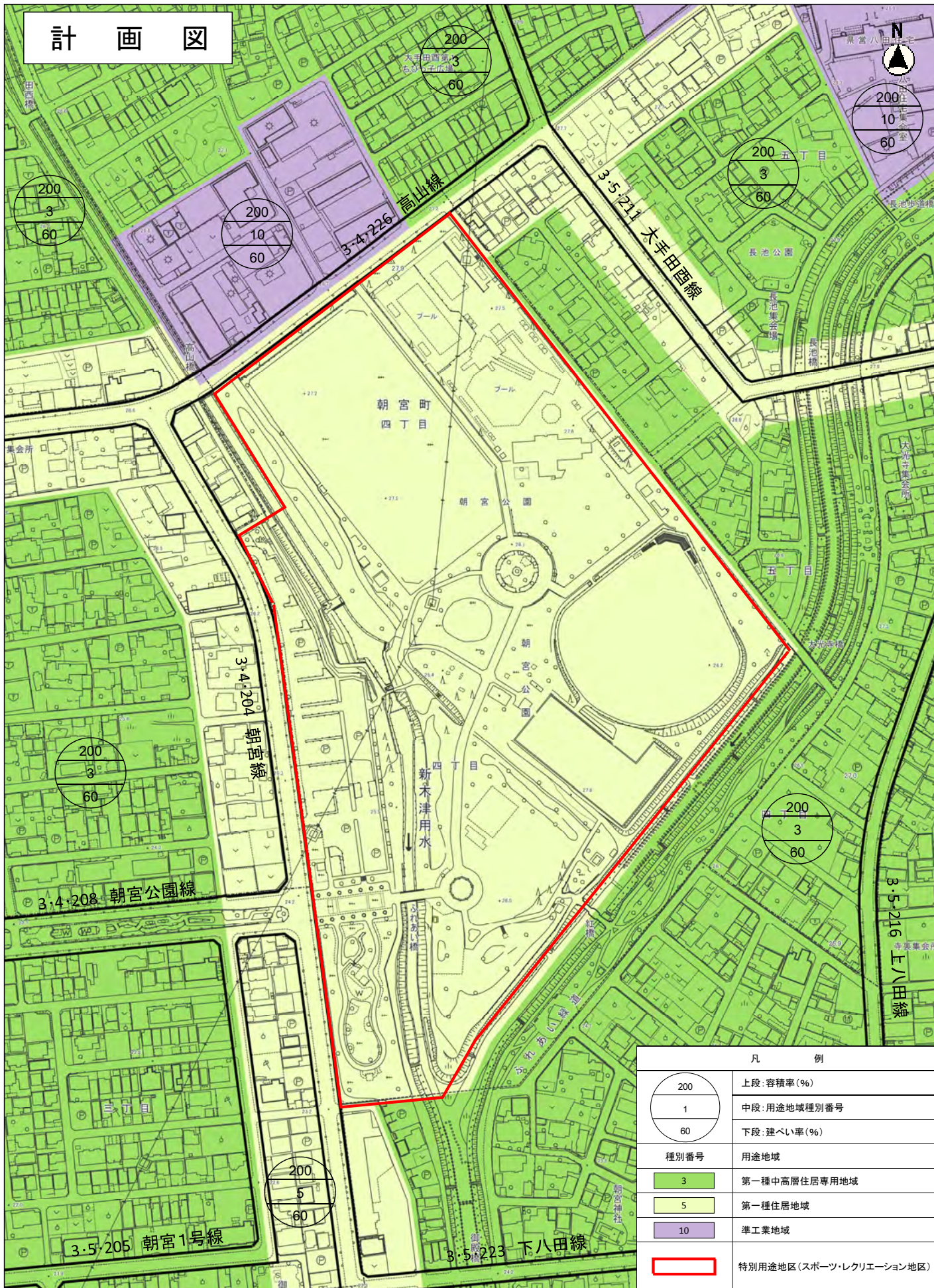

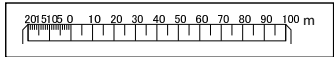


計 画 図



凡 例	
200	上段:容積率(%)
1	中段:用途地域種別番号
60	下段:建ぺい率(%)
種別番号	用途地域
3	第一種中高層住居専用地域
5	第一種住居地域
10	準工業地域
	特別用途地区(スポーツ・レクリエーション地区)



尾張都市計画特別用途地区の変更（春日井市決定）

都市計画特別用途地区を次のように変更する。

種 類	面 積	備 考
スポーツ・レクリエーション地区 （朝宮公園地区）	約 14 ha	条例名：春日井市特別用途地区内における建築物の制限の緩和に関する条例
合 計	約 14 ha	概略：公園施設及び観覧場の緩和

理由

朝宮公園地区において当該施設の利便性の向上を図るため、特別用途地区（スポーツ・レクリエーション地区）を指定する。

(別紙)

第1号議案 尾張都市計画特別用途地区の変更について

意見書の要旨	都市計画決定権者の見解
特別用途地区の変更を必要としない計画にとどめ、朝宮公園の整備に係る費用を削減すべきである。	整備を行う際には、適切なコスト縮減に努めてまいります。