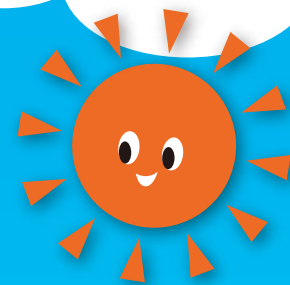


# 補助制度のご案内

家庭でできる地球温暖化対策の一環として、省エネルギー設備の普及やエネルギーの有効利用を推進するため、市内の住宅(店舗等との併用を含む)に住宅用地球温暖化対策機器を設置する方に、設置費の一部を補助します。

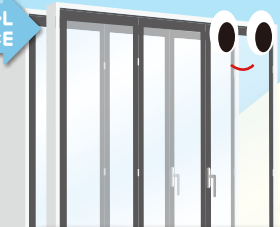


COOL CHOICE

COOL CHOICEとは、省エネ・低炭素型の「製品」・「サービス」・「ライフスタイル」など、地球温暖化対策に資する、あらゆる「賢い選択」を促す国民運動です。

## 窓断熱改修

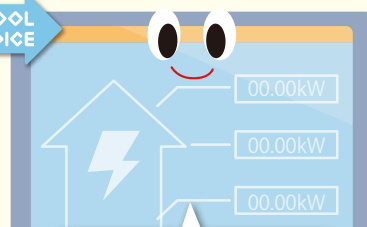
COOL CHOICE



部屋の気密性を高め、エアコン等の冷暖房の効率UP! 電気代を節約!

## エネルギー管理システム(HEMS)

COOL CHOICE



電気使用量を“見える化”し、エネルギーを最適利用! 家電の自動制御もでき、電気代を節約!

## 太陽光発電システム

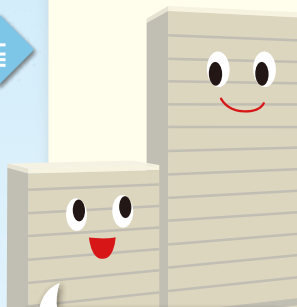
COOL CHOICE



太陽の光で発電! CO<sub>2</sub>排出量削減、電気代を節約!

## 燃料電池システム

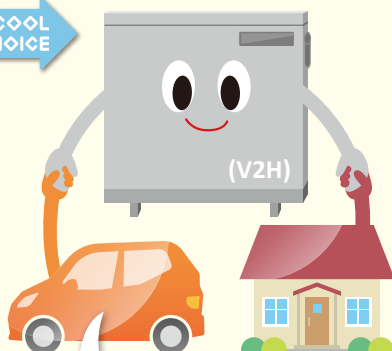
COOL CHOICE



水素と酸素で発電! 発生する熱で温水も! CO<sub>2</sub>排出量削減、電気代を節約!

## 電気自動車等充給電設備(V2H)

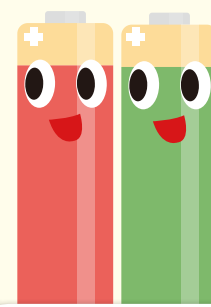
COOL CHOICE



電気自動車等の蓄電池を家庭で活用! 災害時にも活躍!

## 定置用リチウムイオン蓄電システム

COOL CHOICE



太陽光等の余剰電力を蓄電し、夜間電力を削減! 卒FITの対応や災害時にも活躍!

申請先・問い合わせ先

春日井市 環境部 環境政策課

TEL: 0568-85-6216 FAX: 0568-84-8731

メールアドレス: kansei@city.kasugai.lg.jp



# 補助制度の概要

## 対象

- ・自ら居住する市内の住宅(店舗等との併用住宅を含む。)に補助対象機器を設置する者
- ・自ら居住するため、市内の補助対象機器付き建売住宅を購入する者

## 対象システム 及び補助額

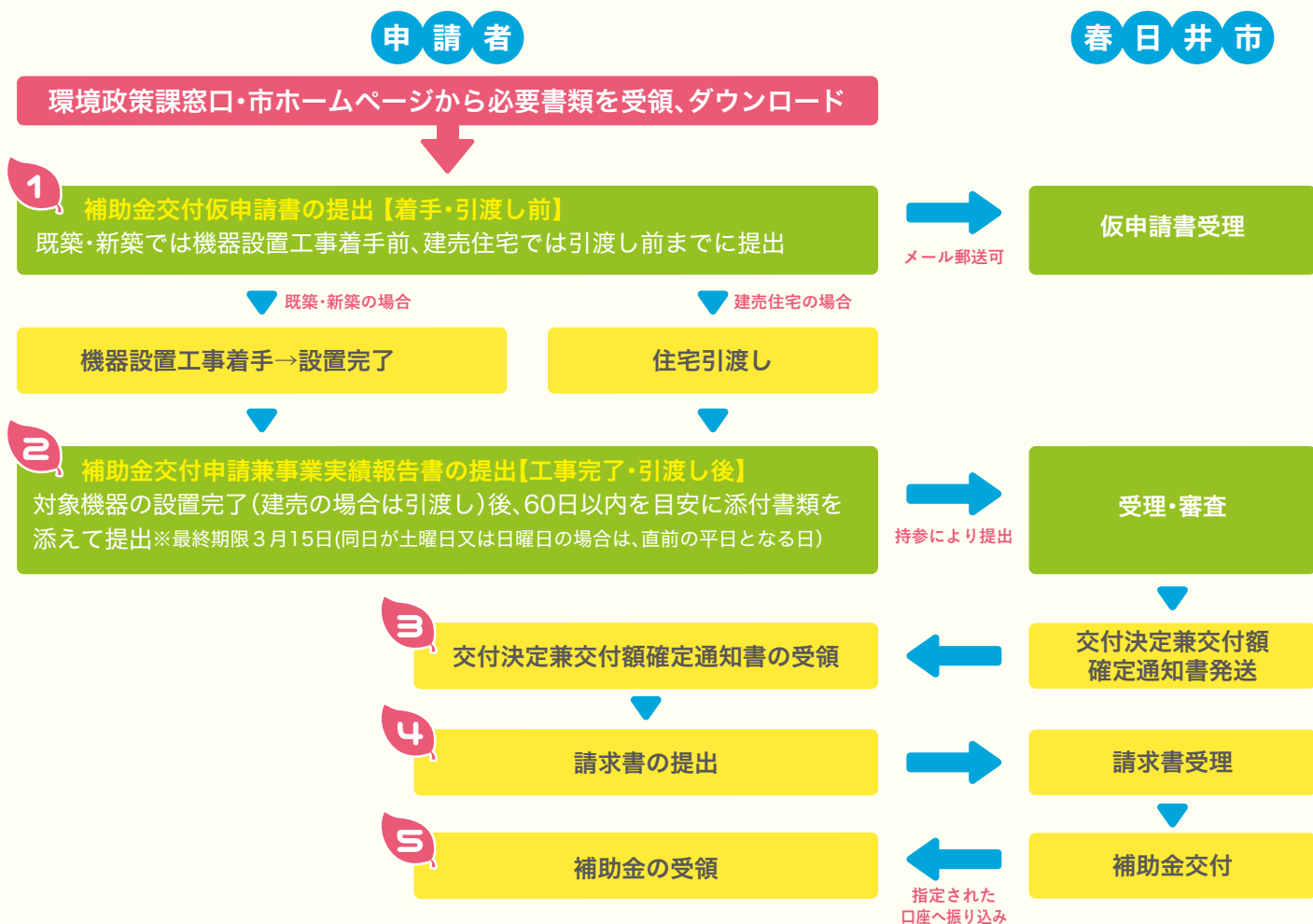
☀ 太陽光発電システム※ <sup>1</sup>	1 kWあたり20,000円(上限80,000円)
☀ 燃料電池システム	1台につき 50,000円
☀ 家庭用エネルギー管理システム(HEMS)	1台につき 10,000円
☀ 定置用リチウムイオン蓄電システム	1台につき 60,000円
☀ 窓断熱改修※ <sup>2</sup>	補助対象経費の4分の1(上限60,000円)
☀ 電気自動車等充給電設備(V2H)	1台につき 50,000円

## 注意事項

※<sup>1</sup> 太陽光発電システムは同一年度内に『HEMS・蓄電システムの設置』、『HEMSの設置・窓断熱改修』、または『HEMS・V2Hの設置』が必須となります。

※<sup>2</sup> 窓断熱改修は新築及び増改築にあわせて行うものは補助対象外となります。

## 手続きの流れ



## 周辺環境 への配慮

住宅用地球温暖化対策機器等が、低周波音を含む騒音や振動の発生源となり、生活環境に影響を及ぼす場合があります。これらの機器を設置する際には、販売業者や設置業者などによく相談のうえ、周辺の住宅等への影響を未然に防止するように、十分に配慮しなければなりません。