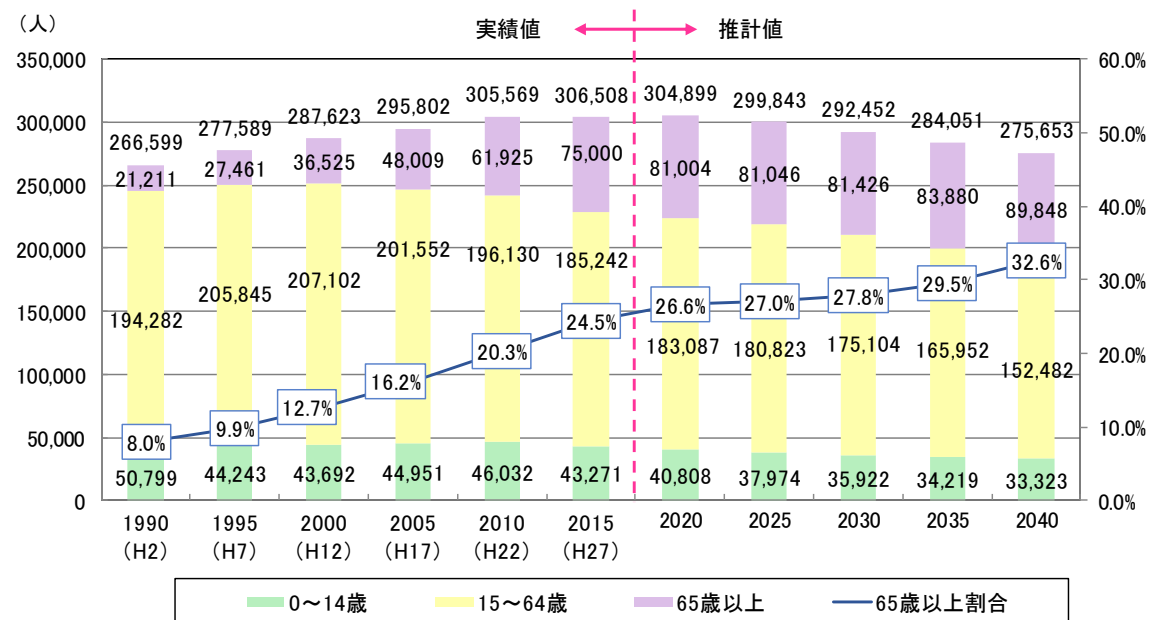


■都市の特性把握に関する根拠資料

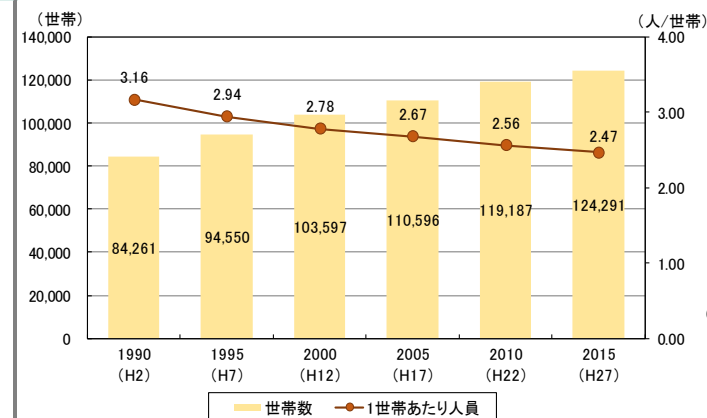
(根拠 1) 人口の推移



資料：国勢調査 (H2~H27)、人口問題研究所推計値 (2020~2040)

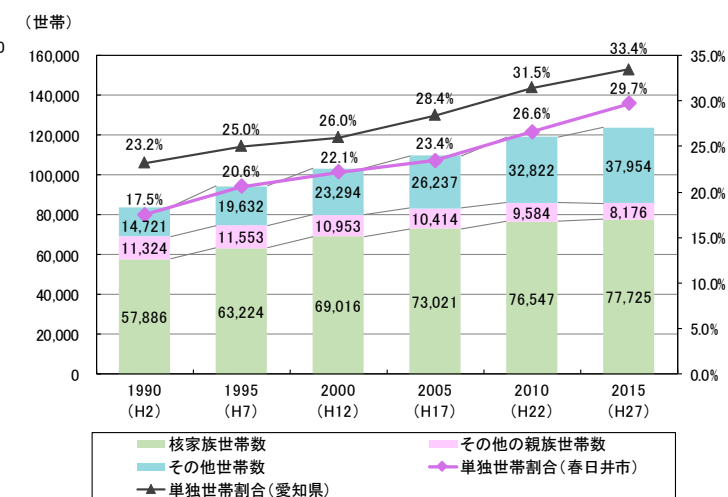
■人口の推移

(根拠 3) 世帯数と家族類型別一般世帯数の状況



資料：国勢調査 (H2~H27)
■世帯数の推移

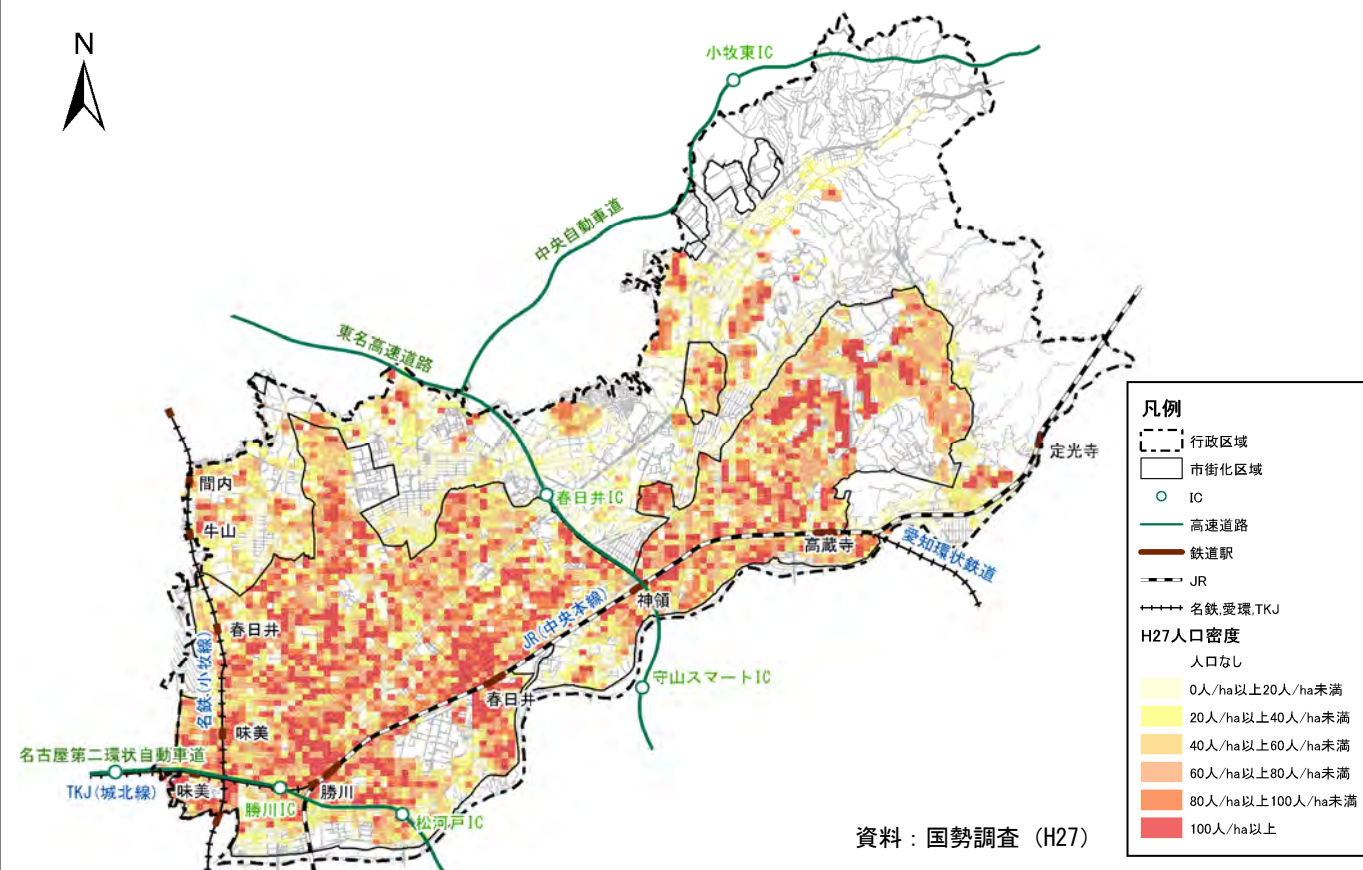
※社人研の推計によると、愛知県の世帯数は、2025年まで増加し、その後減少に転じると予測されている



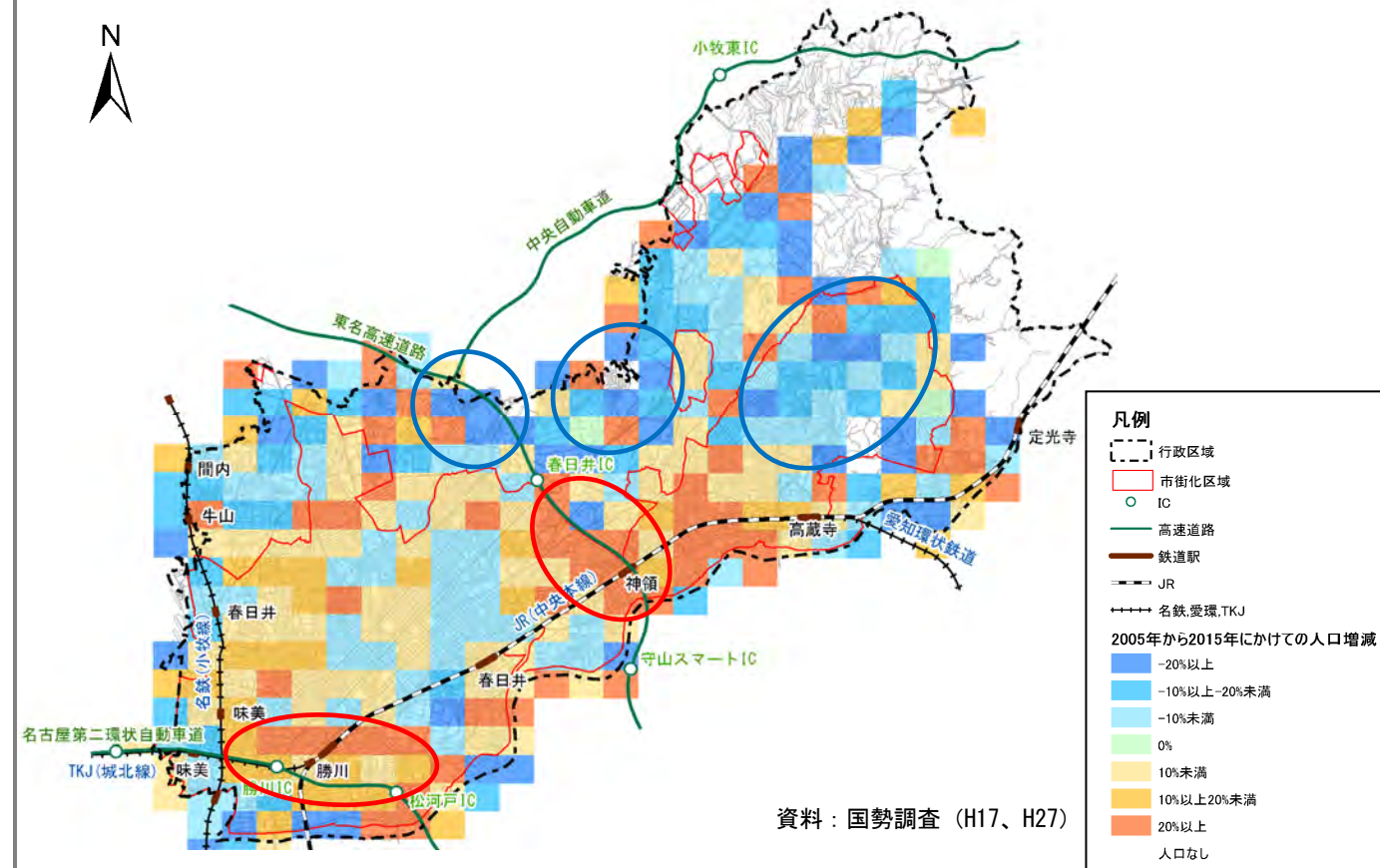
資料：国勢調査 (H2~H27)

■家族類型別一般世帯数の推移

(根拠 2) 人口分布の状況

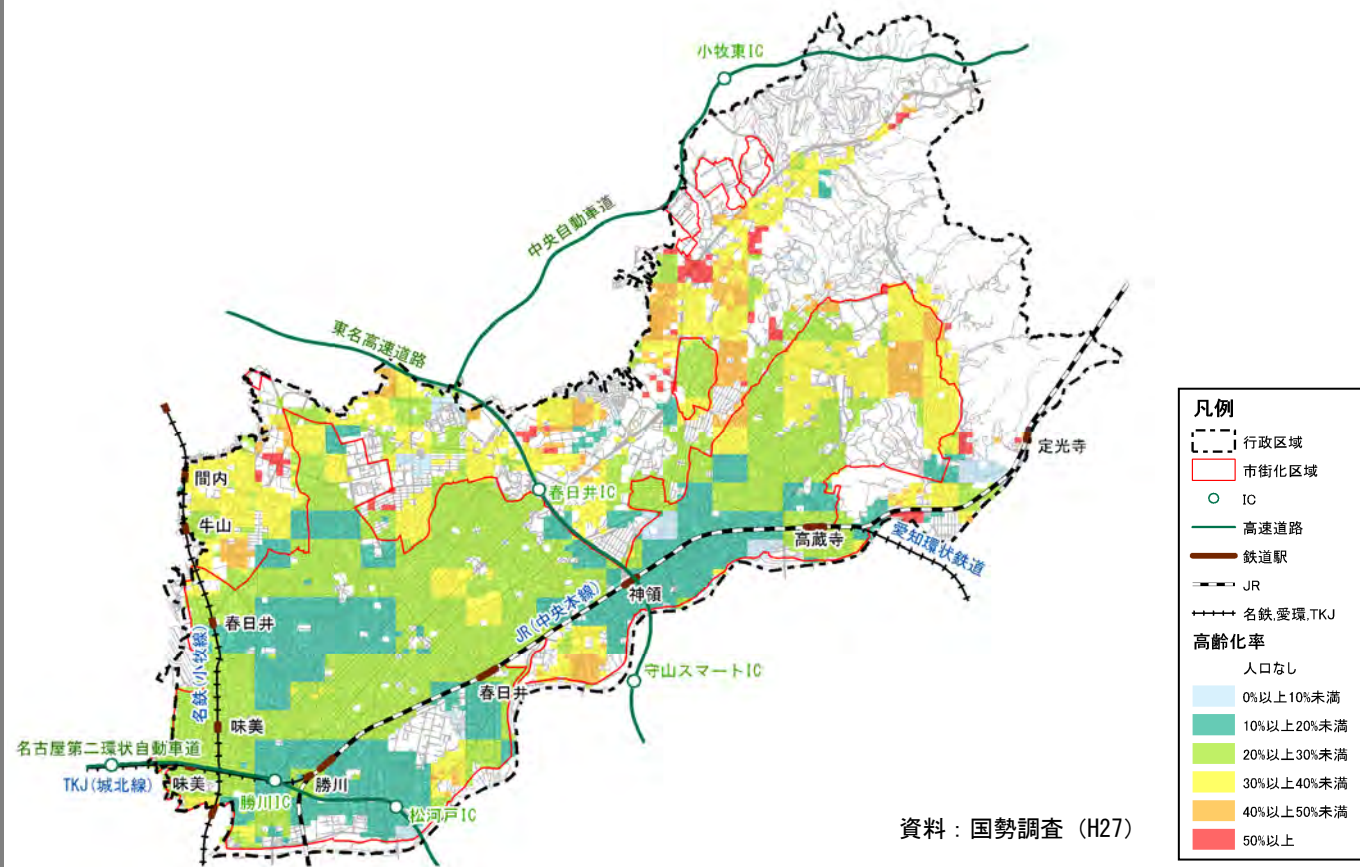


(根拠 4) 人口増減の状況

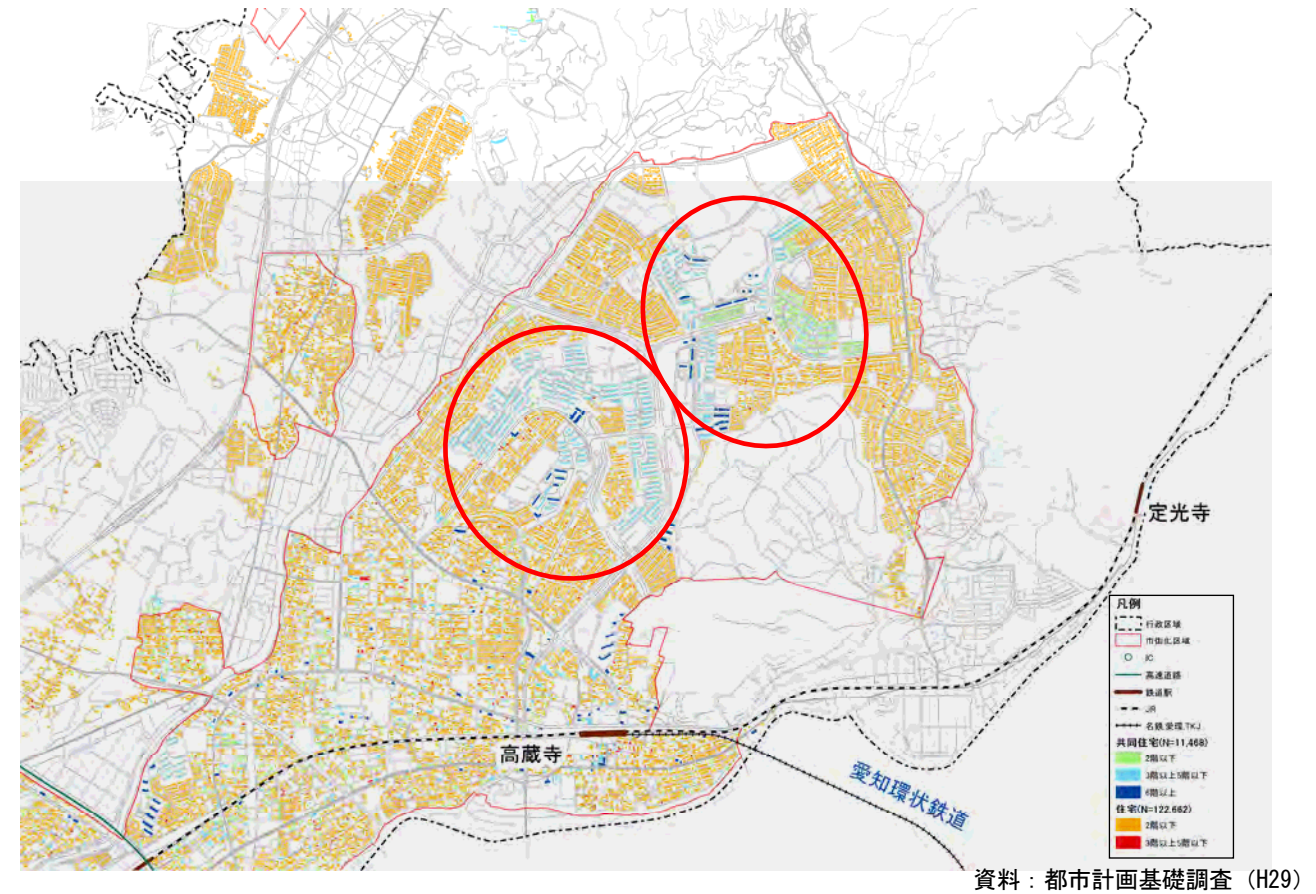


■都市の特性把握に関する根拠資料

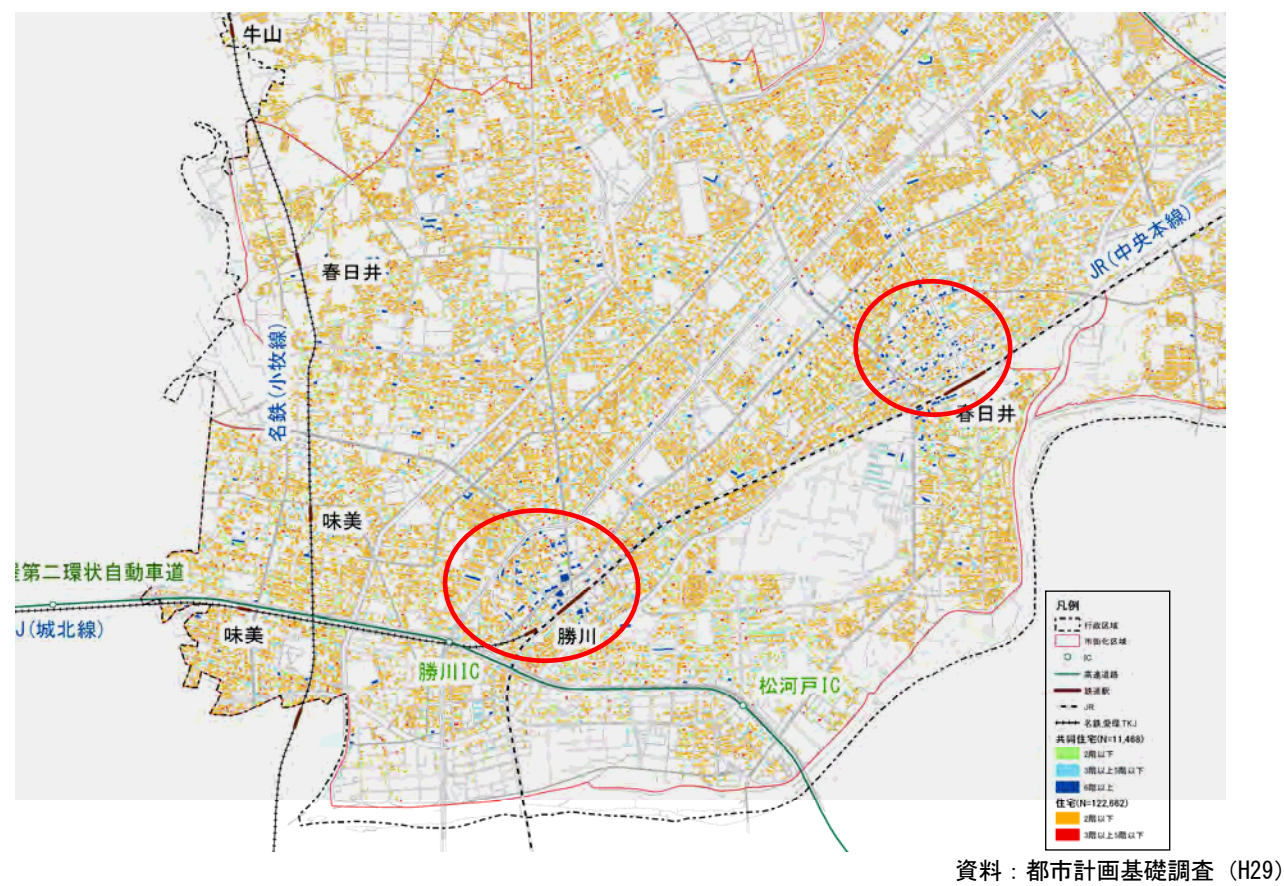
(根拠5) 高齢者の分布の状況



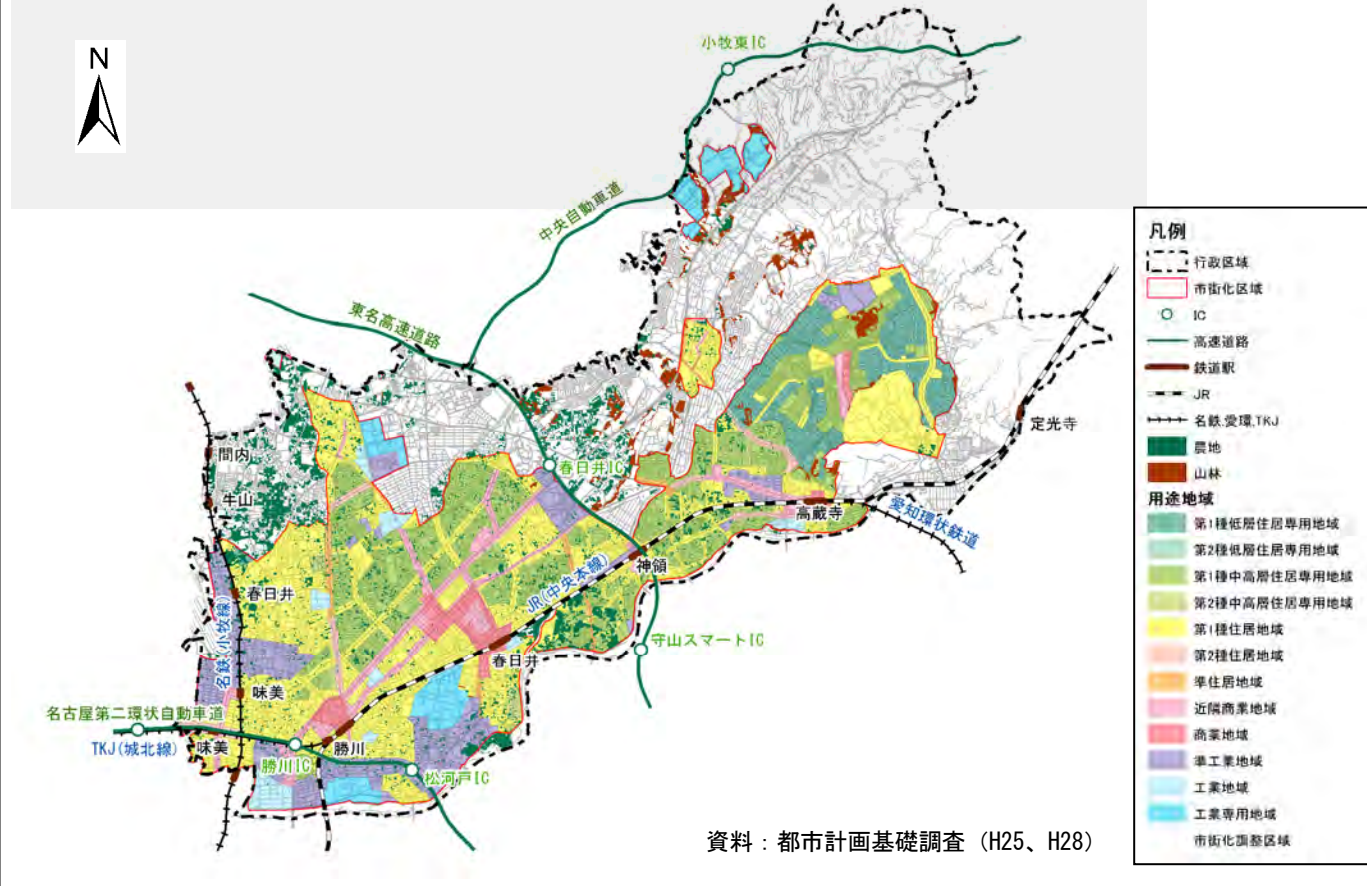
(根拠6-2) 住宅種別と建物階数の分布状況



(根拠6-1) 住宅種別と建物階数の分布状況

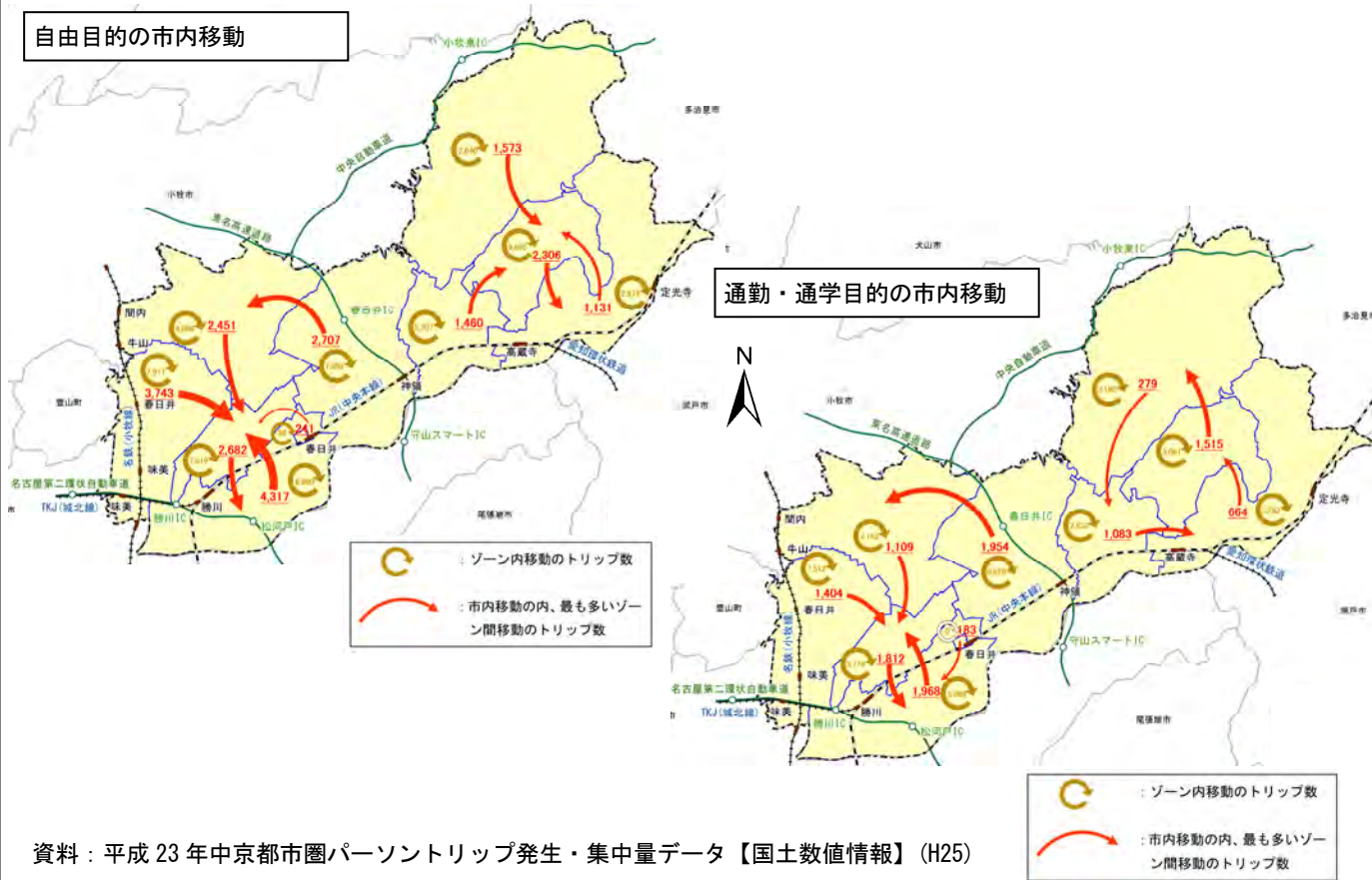


(根拠7) 宅地開発と農地分布の状況

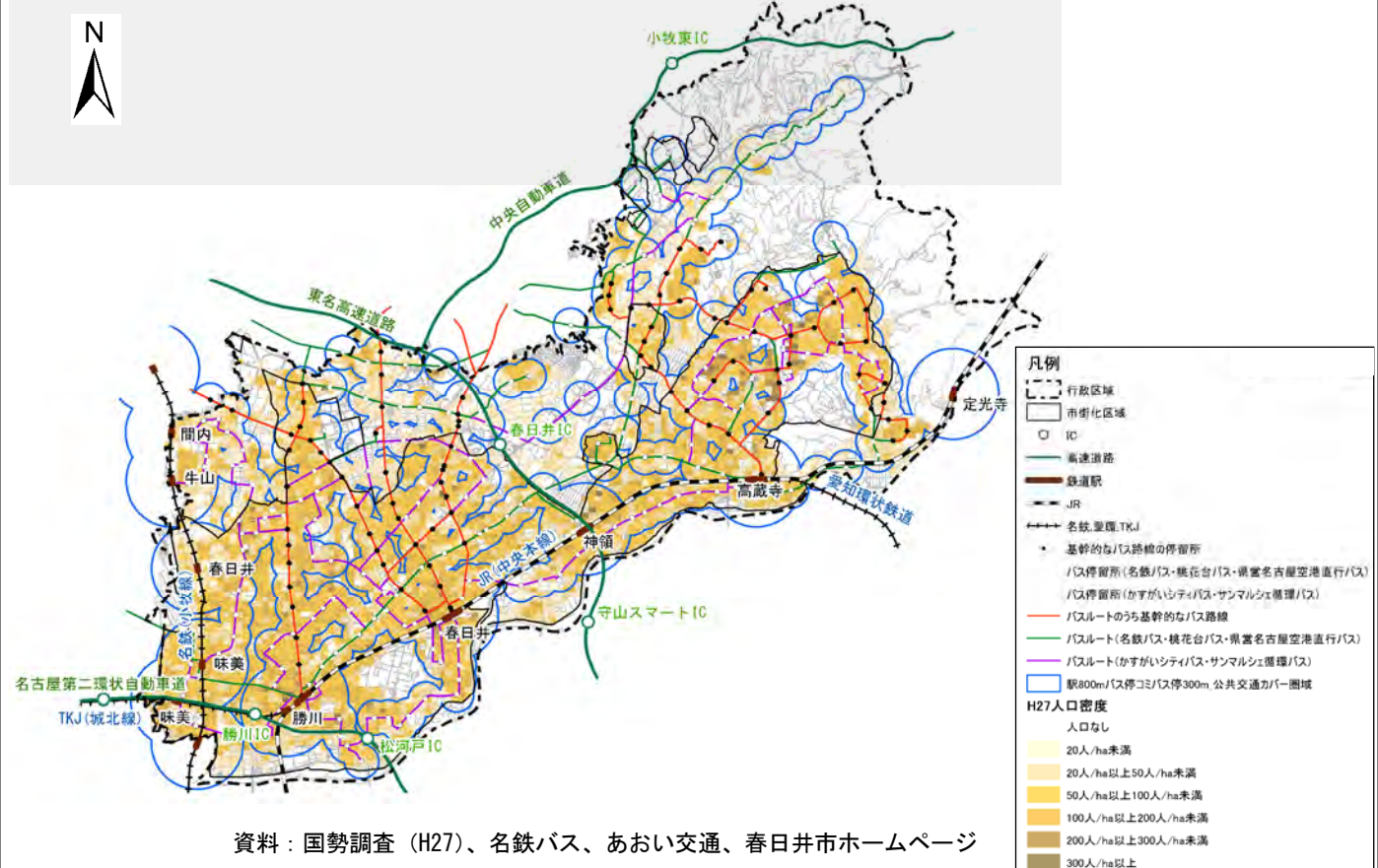


■都市の特性把握に関する根拠資料

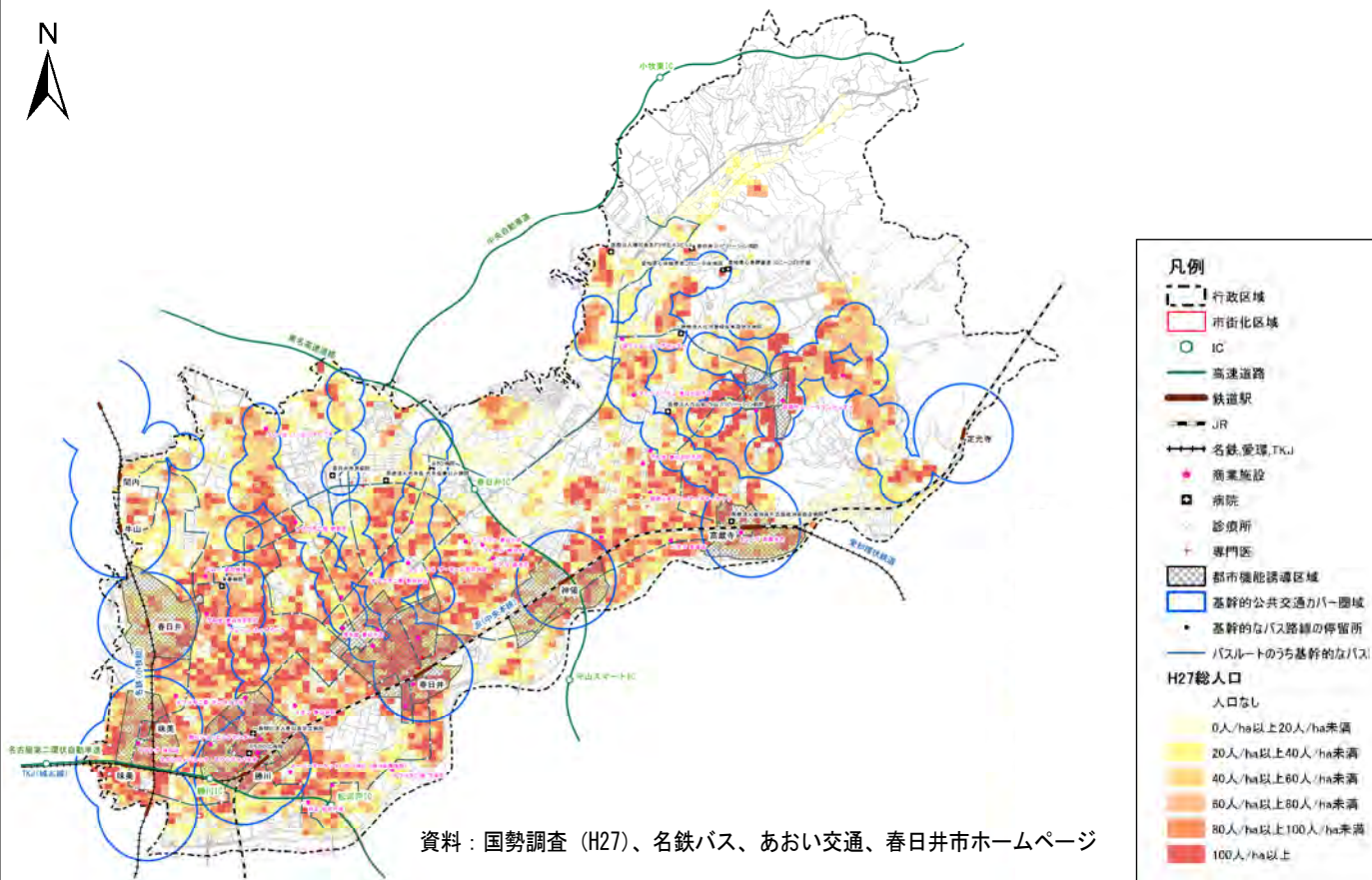
(根拠8) パーソントリップ調査による市内移動の特性



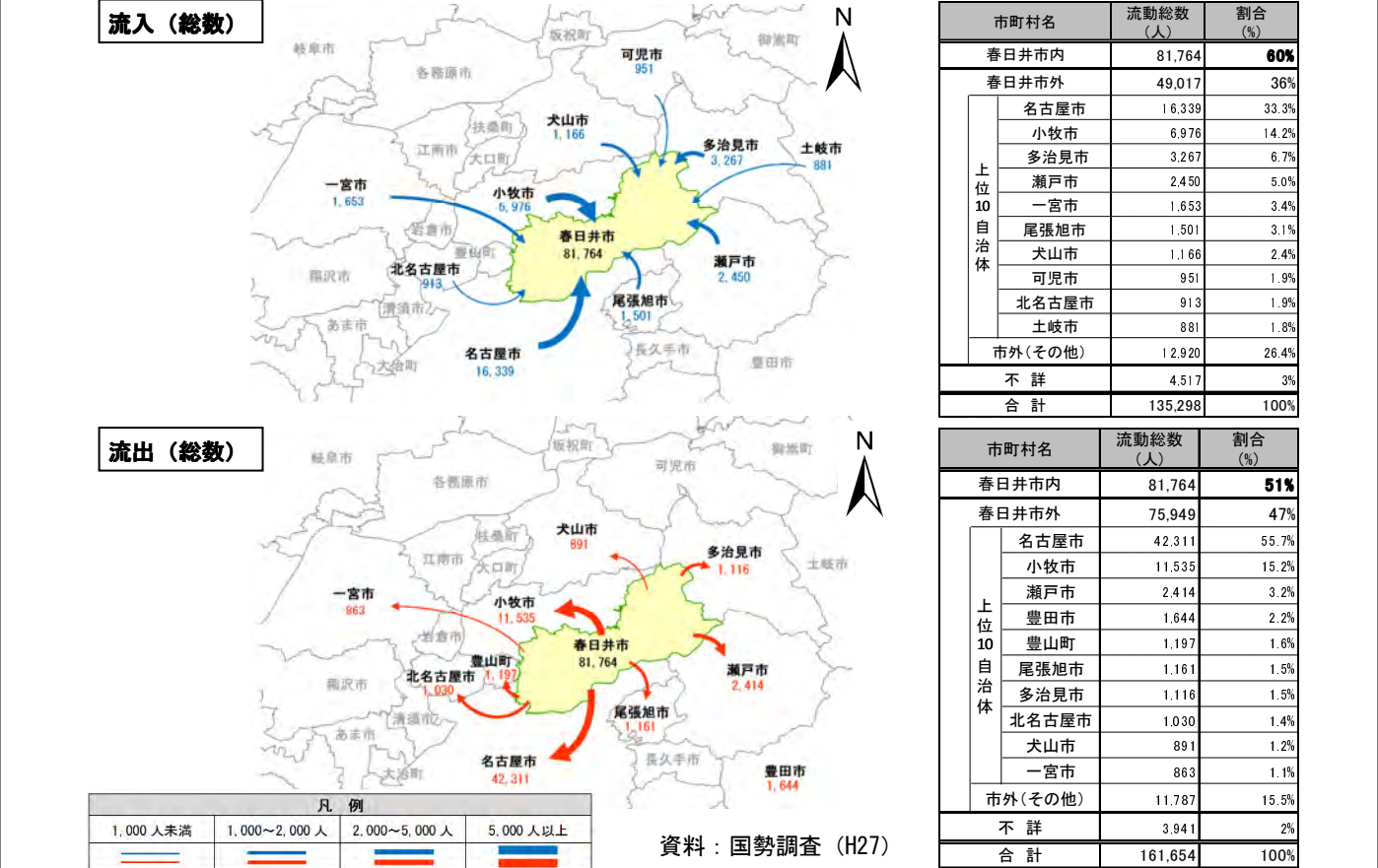
(根拠10) 人口分布と全バス路線の状況



(根拠9) 人口分布と主要施設における基幹的公共交通のカバー状況

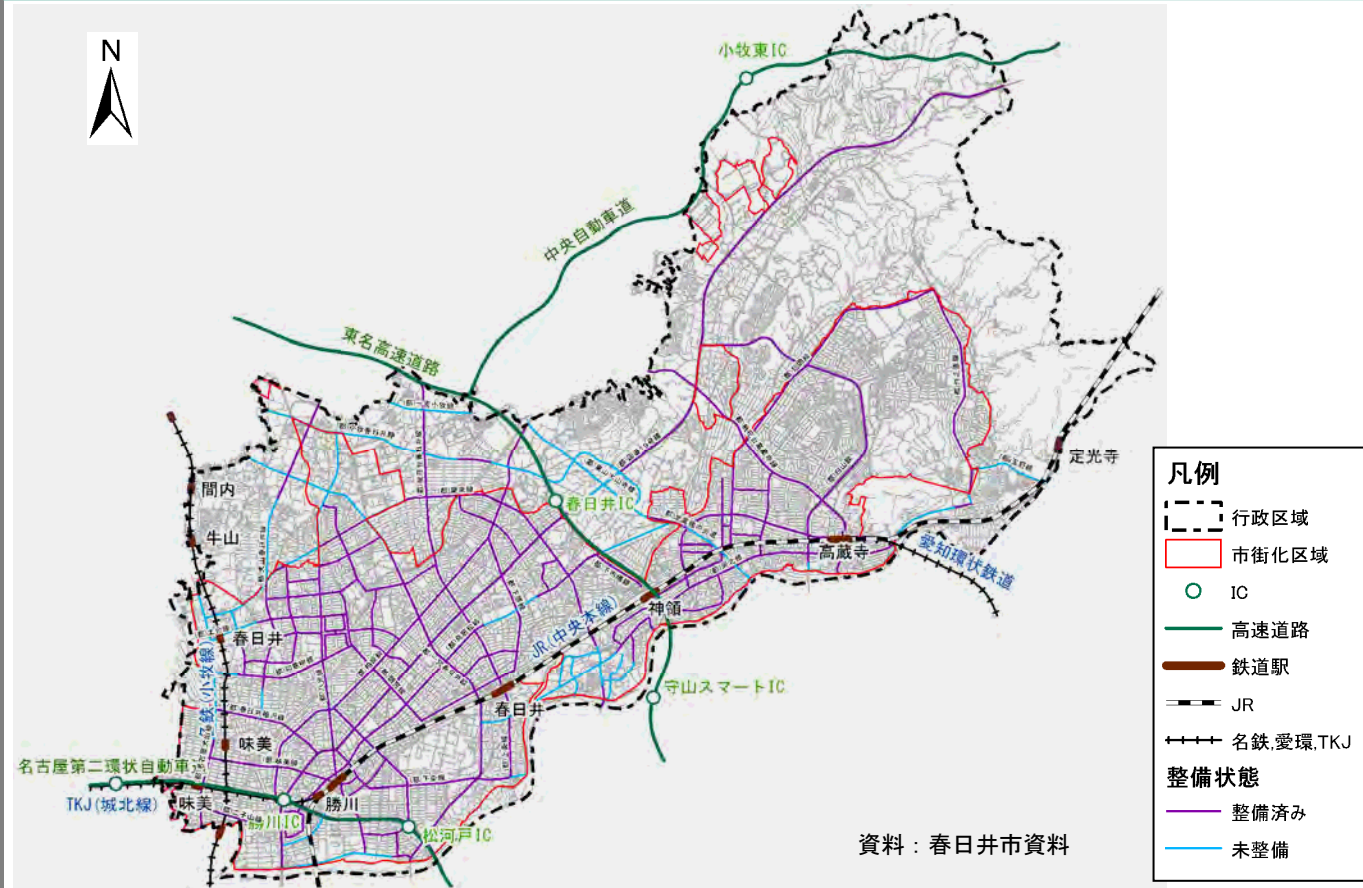


(根拠11) 通勤・通学の流動状況



■都市の特性把握に関する根拠資料

(根拠 12) 都市計画道路の整備状況



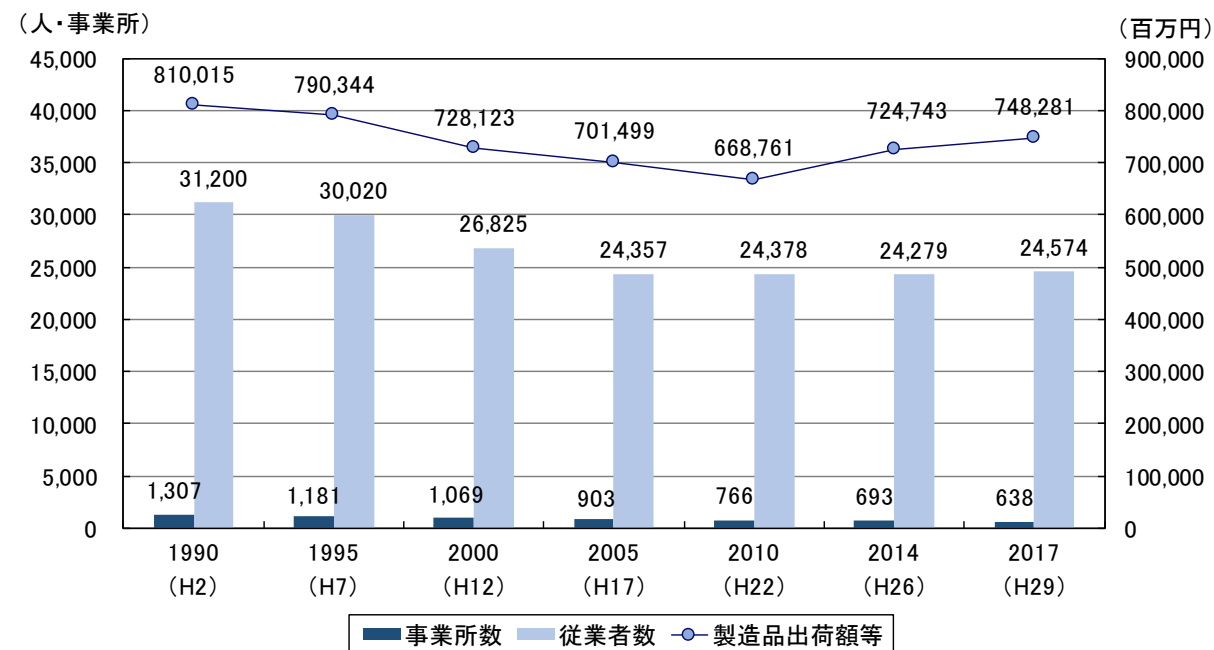
(根拠 14) 工業系用途地域内の土地利用状況

種別	自然的土地利用					都市的土地利用									合計 (ha)
	田 (ha)	畑 (ha)	山林 (ha)	水面 (ha)	自然その他 (ha)	住宅用地 (ha)	商業用地 (ha)	工業用地 (ha)	公的・公益用地 (ha)	道路用地 (ha)	交通施設 (ha)	公共空地 (ha)	その他 (ha)	低未利用地 (ha)	
工業系	12.5	18.7	7.1	8.2	13.7	137.0	79.0	327.1	61.1	127.7	18.6	20.0	0.0	55.4	886.0
準工業地域	12.5	18.2	0.1	3.9	6.0	128.0	53.9	108.5	49.4	100.1	14.6	17.3	0.0	30.4	543.0
	(2.3%)	(3.3%)	(0.0%)	(0.7%)	(1.1%)	(23.6%)	(9.9%)	(20.0%)	(9.1%)	(18.4%)	(2.7%)	(3.2%)	(0.0%)	(5.6%)	(100%)
工業地域	0.0	0.4	0.8	1.7	3.8	8.0	20.4	53.0	8.9	14.2	1.7	2.5	0.0	2.5	118.0
	(0.0%)	(0.3%)	(0.6%)	(1.5%)	(3.2%)	(6.8%)	(17.3%)	(44.9%)	(7.6%)	(12.1%)	(1.4%)	(2.1%)	(0.0%)	(2.1%)	(100%)
工業専用地域	0.0	0.1	6.3	2.5	3.8	1.0	4.7	165.5	2.7	13.4	2.3	0.1	0.0	22.5	225.0
	(0.0%)	(0.0%)	(2.8%)	(1.1%)	(1.7%)	(0.5%)	(2.1%)	(73.6%)	(1.2%)	(6.0%)	(1.0%)	(0.1%)	(0.0%)	(10.0%)	(100%)

現在は、ほぼ工業用地に転換している
(明和東工業団地部分)

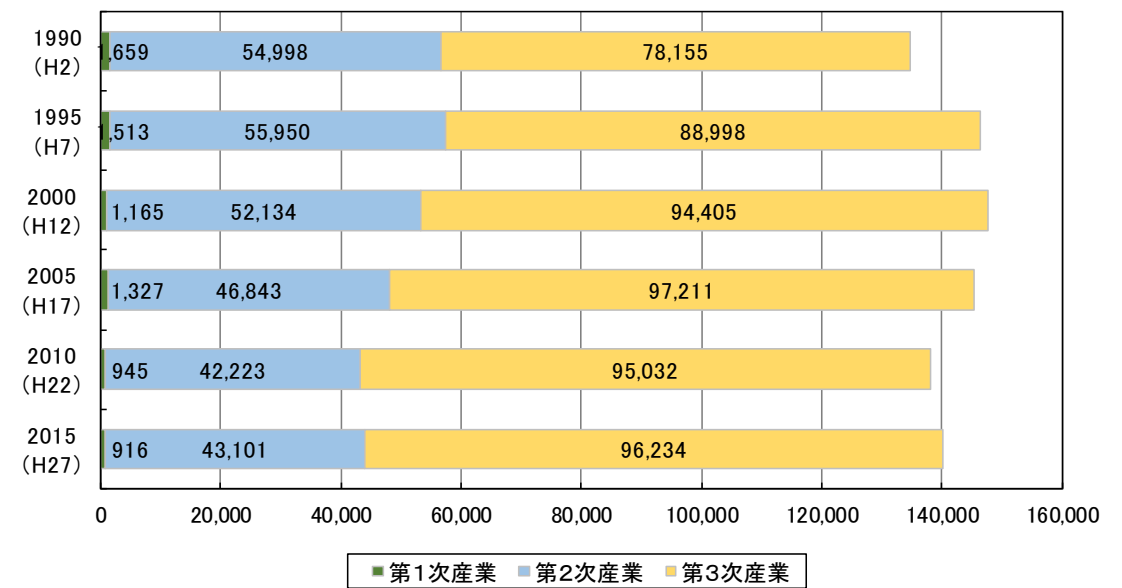
資料：都市計画基礎調査 (H25)

(根拠 13) 工業の動向



■事業所数・従業者数・製造品出荷額等の推移

(根拠 15) 産業業別就業者数の動向



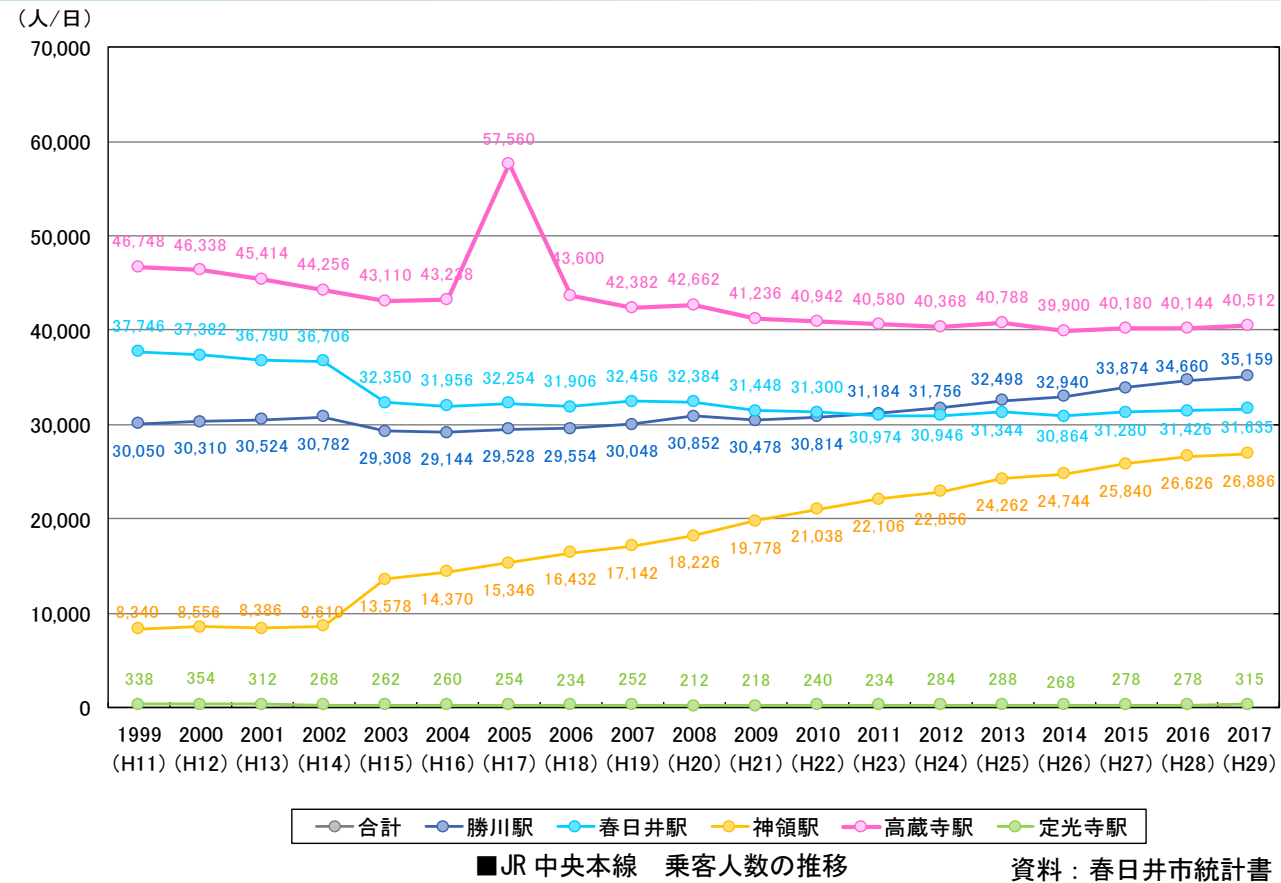
資料：国勢調査 (H2~H27)

※産業分類
 第1次産業 農業、林業、漁業
 第2次産業 鉱業、採石業、砂利採取業、建設業、製造業
 第3次産業 電気・ガス・熱供給・水道業、情報通信業、運輸業、郵便業、卸売業、小売業、金融業、保険業、不動産業、物品賃貸業、学術研究、専門・技術サービス業、宿泊業、飲食サービス業、生活関連サービス業、娯楽業、教育、学習支援業、医療、福祉、複合サービス事業、サービス業 (他に分類されないもの)、公務 (他に分類されるものを除く)

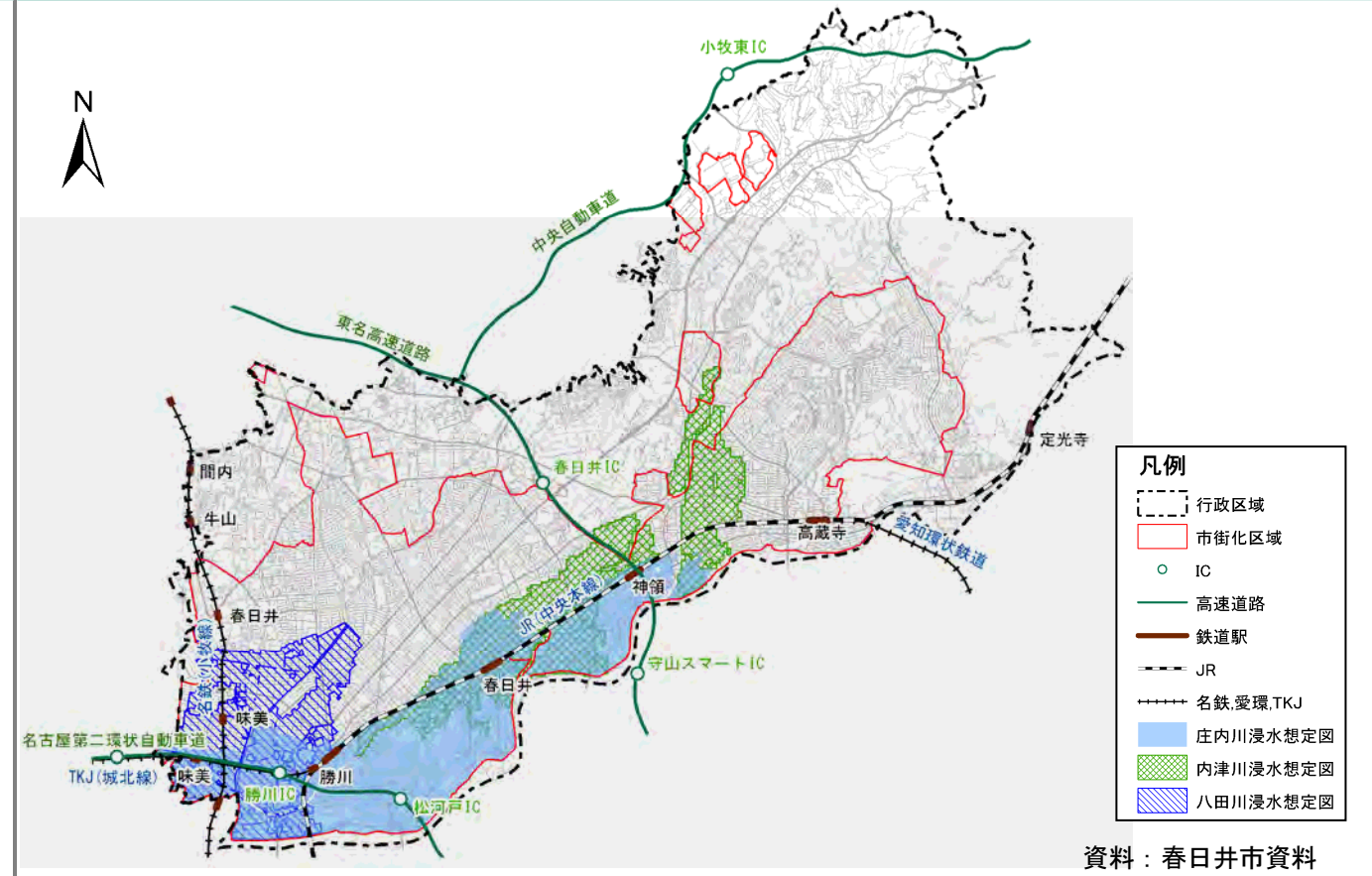
■産業別就業者数の推移

■都市の特性把握に関する根拠資料

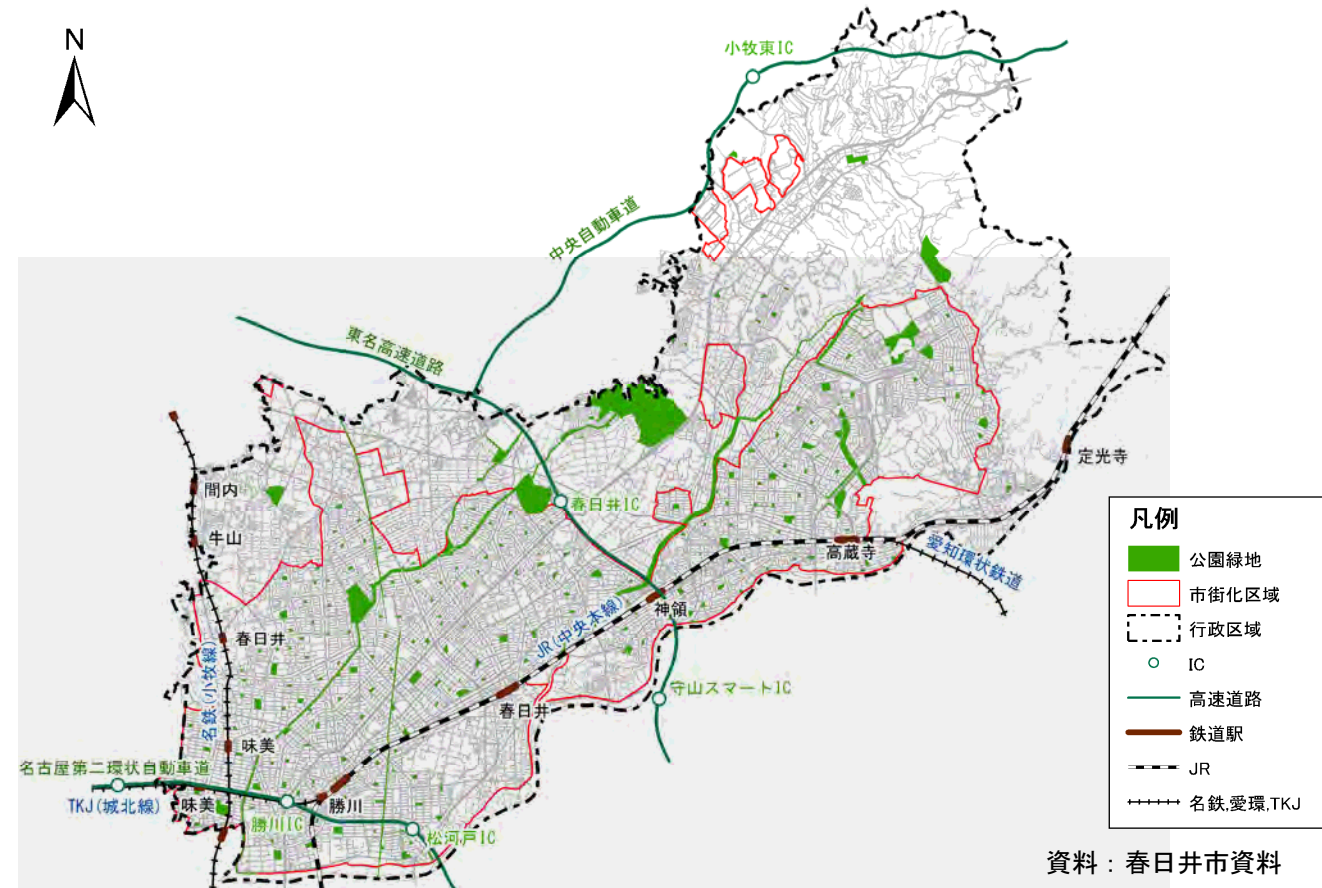
(根拠 16) 鉄道（JR中央本線）の利用状況



(根拠 18) 外水氾濫による浸水想定区域

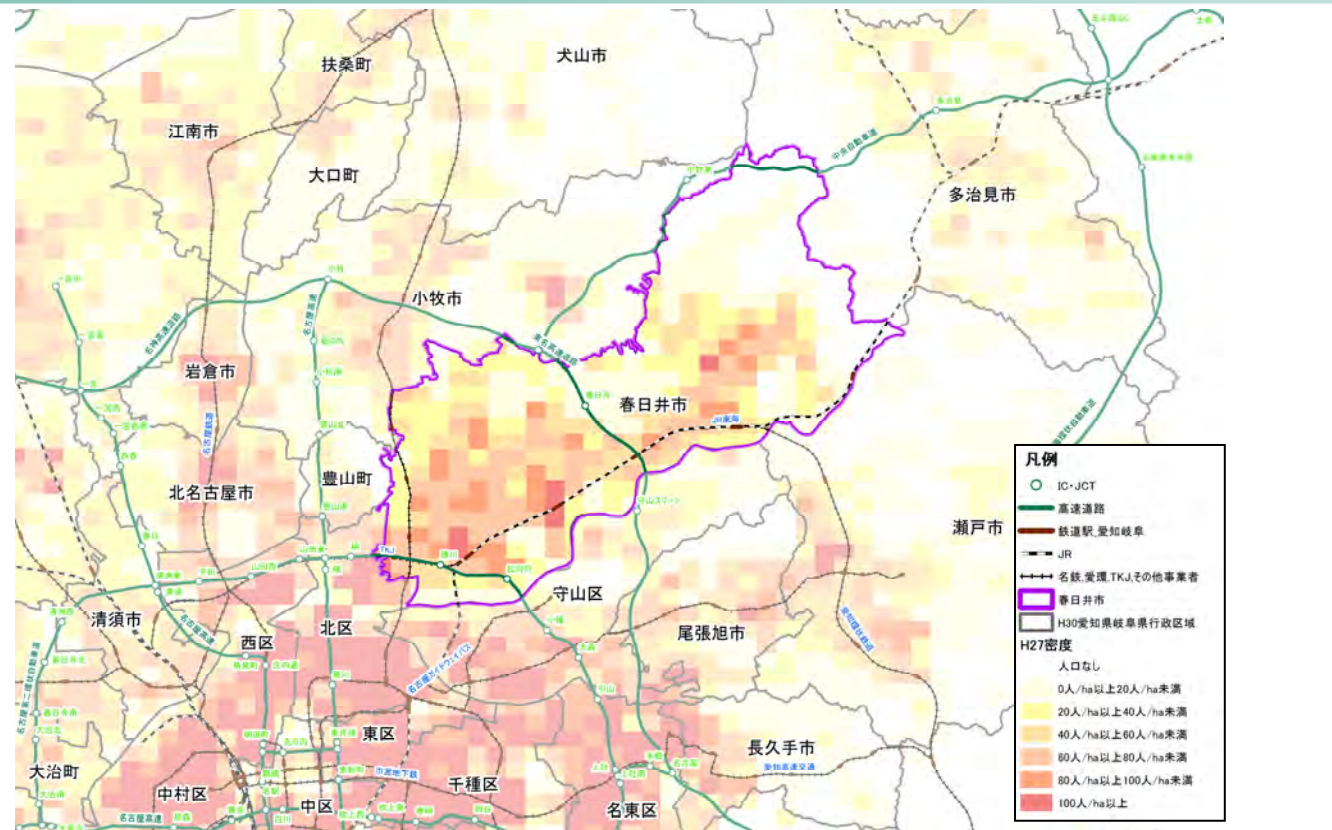


(根拠 17) 公園の分布状況



■周辺都市との比較に関する資料

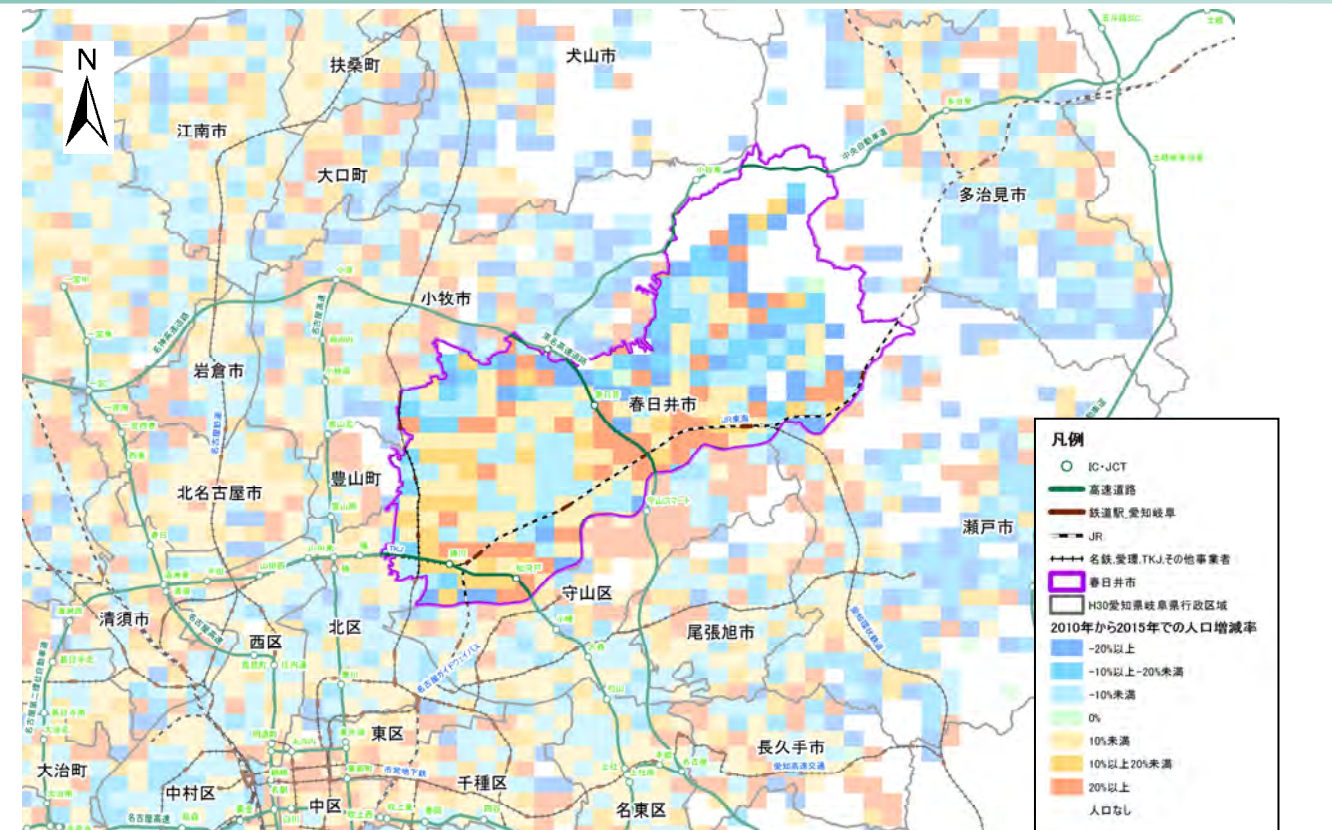
(参考1) 春日井市と周辺都市の人口密度



■春日井市と周辺都市の人口密度

資料：国勢調査 (H27)

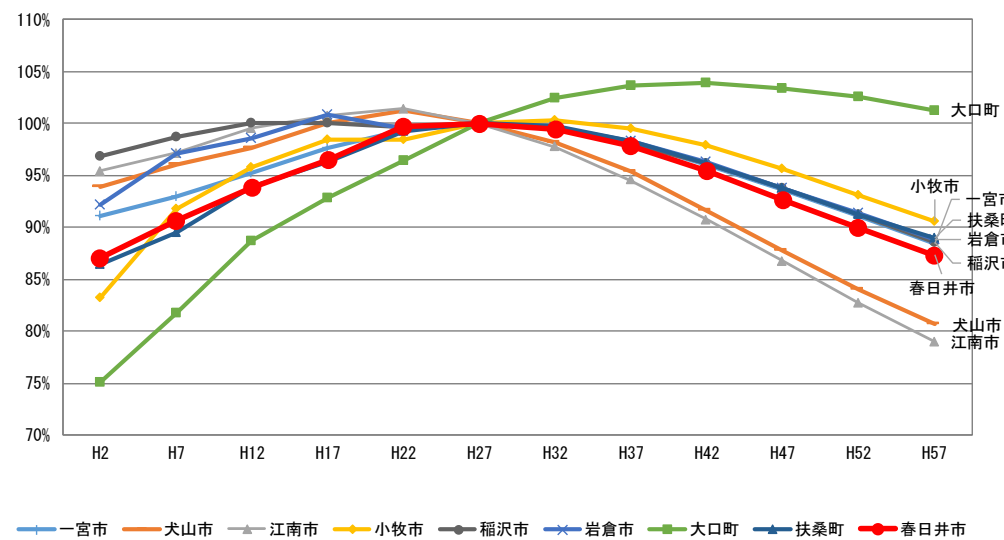
(参考2) 春日井市と周辺都市の人口増減



■春日井市と周辺都市の人口増減

資料：国勢調査 (H22、H27)

(参考3) 春日井市と周辺都市の人口増減の推移

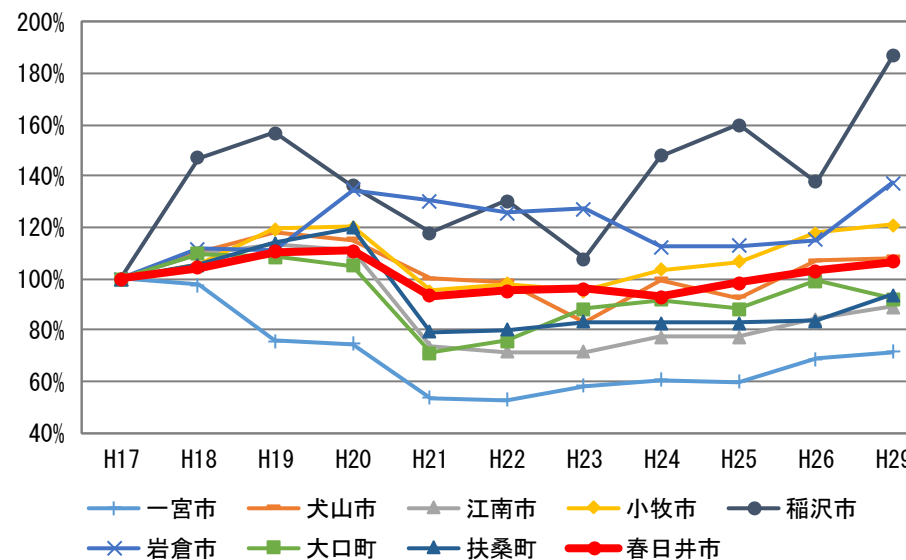


	H2	H7	H12	H17	H22	H27	H32	H37	H42	H47	H52	H57
春日井市	87.0%	90.6%	93.8%	96.5%	99.7%	100.0%	99.5%	97.8%	95.4%	92.7%	89.9%	87.3%
一宮市	91.1%	92.9%	95.2%	97.6%	99.4%	100.0%	99.6%	98.1%	96.0%	93.6%	91.0%	88.5%
犬山市	93.9%	96.0%	97.7%	100.0%	101.2%	100.0%	98.2%	95.3%	91.7%	87.8%	84.0%	80.7%
江南市	95.4%	97.1%	99.6%	100.7%	101.4%	100.0%	97.7%	94.5%	90.7%	86.7%	82.7%	79.0%
小牧市	83.3%	91.8%	95.8%	98.5%	98.4%	100.0%	100.3%	99.6%	97.9%	95.7%	93.2%	90.5%
稲沢市	96.8%	98.7%	100.1%	100.1%	99.7%	100.0%	99.5%	98.1%	96.2%	93.8%	91.2%	88.6%
岩倉市	92.1%	97.1%	98.6%	100.8%	99.5%	100.0%	99.6%	98.3%	96.3%	93.8%	91.3%	88.8%
大口町	75.0%	81.8%	88.7%	92.8%	96.4%	100.0%	102.4%	103.6%	103.9%	103.4%	102.5%	101.3%
扶桑町	86.4%	89.5%	93.9%	96.2%	99.3%	100.0%	99.7%	98.4%	96.2%	93.7%	91.2%	88.9%

■H27を基準とした人口の伸び率

資料：国勢調査、国立社会保障・人口問題研究所

(参考4) 春日井市と周辺都市の製造品出荷額等の推移



■春日井市と周辺都市の従業員数と製造品出荷額等の推移

資料：平成17年～平成29年工業統計調査

■春日井市と周辺都市のH29の製造品出荷額等

都市名	製造品出荷額等 (百万円)
愛知県	44,909,000
春日井市	748,281
一宮市	549,542
犬山市	445,363
江南市	143,081
小牧市	1,402,939
稲沢市	1,141,919
岩倉市	73,707
大口町	391,313
扶桑町	36,750

資料：平成29年工業統計調査