

信頼される安心を、社会へ。

SECOM

ココセコム

COCCO

SECOM

for PERSONAL USE



ご家族やお車を、セコムと見守る。
持ち運べるセキュリティ。

貢献事例数
2021年9月末時点
ココセコム関連サービスの実績

9,500件以上

サービス提供 **20年以上**



大切なご家族やお車を、 セコムと見守りませんか？

近年、共働き家庭のお子さまのお留守番や、超高齢社会によるシニアの方の見守りなど、ご家族の不安は増えているのではないのでしょうか。
さらにはお車や手荷物などの盗難の心配も。そこで、これからは、持ち運べるセキュリティを。位置が分かり、通報できる。もしものときはご要請により、セコムが駆けつけるから安心です。



ココセコム契約に基づいてご提供するサービスです。

位置チェック

セコム通報

セコムかけつけ

みつめてセコム

よびだしチェック

セコムくるま盗難監視※

※オプションサービスで別途月額料金がかかります。

アプリで利用できる

便利
機能



ココセコムをより便利にご利用いただくために、スマートフォンの専用アプリをご用意しております。ココセコム契約を締結している間に限り、専用アプリを使用して以下の便利機能をご利用いただけます。便利機能は、取扱説明書等に従い、お客さまの責任においてご利用ください。(取扱説明書等には、便利機能のご利用にあたり、あらかじめご了承くださいが必要なご注意事項が記載されておりますので、よくご理解いただいたうえでご利用ください。)

連続位置チェック

まとめて位置チェック

はなれた通知

エリア出入り通知

くるまうごいた通知

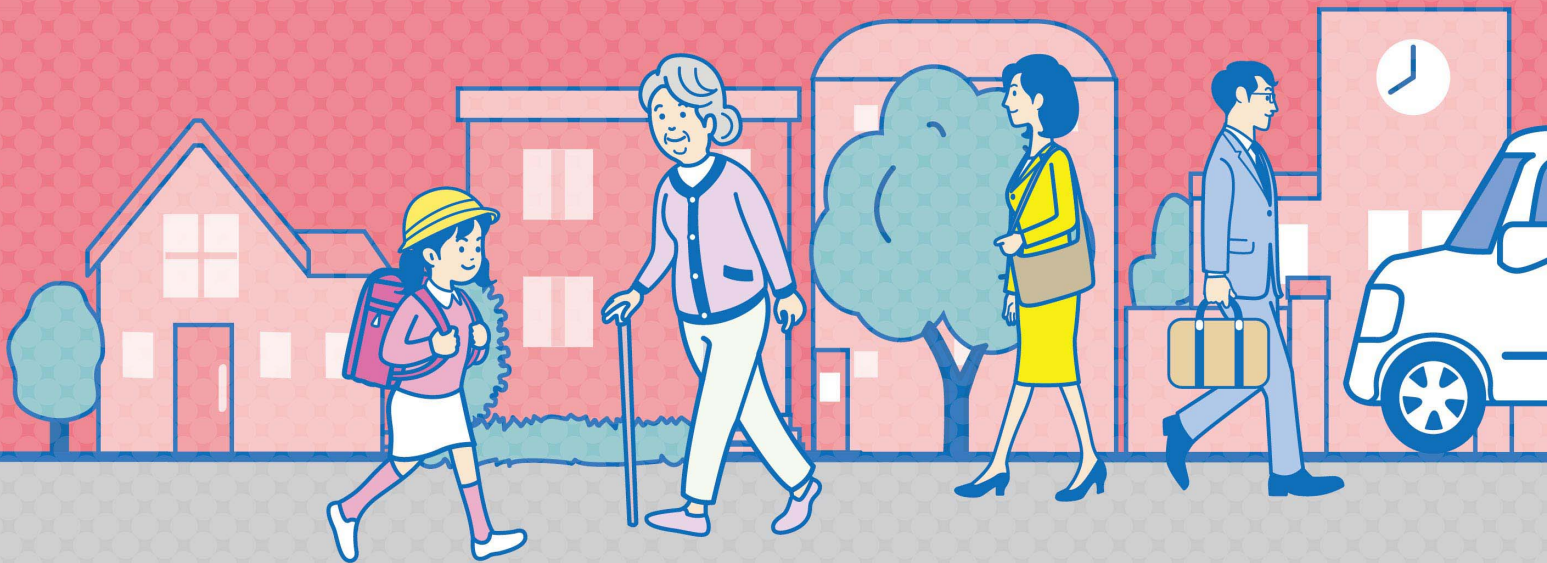
おでかけ通知

遠隔ブザー

充電おねがい通知

電源オン・オフ通知

※ココセコムのサービスのご利用には契約番号と暗証番号等が必要となります。※衛星からの信号や電波の状況により、測位誤差は変動します。※ココセコムを使用することに関して、ココセコム本体を携帯した方またはココセコム本体を設置した車両、モノ、ペットの所有者、使用者、管理者の同意はお客さまが責任をもってお取りください。



これが、セコムの、持ち運べるセキュリティ。

お子さまやシニアの方を、そしてお車などを、暮らしのさまざまなシーンで見守ります。

お子さまの見守り



習いごとで遅くなった帰り道

ひとりでのお出かけ

シニアの方の見守り



お出かけ時の急な体調不良

認知症によるはいかい

お車などの見守り



離れた駐車場に停めたお車

貴重品などが入ったお荷物

etc.

シンプルなデザインで、小さくて、大きな安心。

(原寸大)



手のひらにやさしく収まる、ココセコム。
使いやすい、シンプルなデザインを採用。
「持ち運べるセキュリティ」ならではの、
安全と安心を追求しています。



何かあってもすぐ押せる 通報ボタン

ブザーを鳴らすこともでき、
防犯ブザーとしても利用できます。



通報時にセコムと通話できる 通話機能^{※2}



壊れにくい 防水・防塵^{※3}・耐衝撃^{※4}性能

- 寸法：高84×幅46×奥行16mm
- 質量：約67g(バッテリーを含む)
- 連続動作時間：最大350時間^{※1}

※1 バッテリーの充電状態や気温等の使用環境、利用場所の電波の受信状態等により、連続動作時間は半分以下になることがあります。また、便利機能を常にご利用されている場合、バッテリーの持ち時間が極端に短くなる場合があります。

※2 ココセコム本体へ連絡する「セコムコール」は、セコムのオペレーターのみ可能です。携帯電話等からお客さまが行うことはできません。また、応答がない場合は自動着信となり、周囲の状況音を確認します。

※3 ココセコム本体はバッテリーカバーが完全に装着された状態で防塵性能(IP5X相当)および防水性能(IPX5、IPX7相当)を有しています。

* JIS C 0920「電気機械器具の外郭による保護等級(IPコード)」における防塵・防水性能の保護等級を示します。

● IP5X：じんあいの侵入を完全に防止することはできないが、電気機器の所定の動作および安全性を阻害する量のじんあいの侵入があってはならない、を意味します。

● IPX5：あらゆる方向からのノズルによる噴流水によっても有害な影響を及ぼしてはならない、を意味します。

● IPX7：常温で水深1mに30分間沈めたとき、有害な影響を生じる量の水の浸入がない、を意味します。

※4 ココセコム本体は、米国防総省の調達基準(MIL-STD-810G)が定める落下試験Method516.6(122cmの高さから、46.4kg未満の物体をすべての面、稜、角に合計26回落下)に準拠しています。

さらに、ご家族がスマートフォンの専用アプリで、お子さまやシニアの方などをいつでも簡単に見守れます。

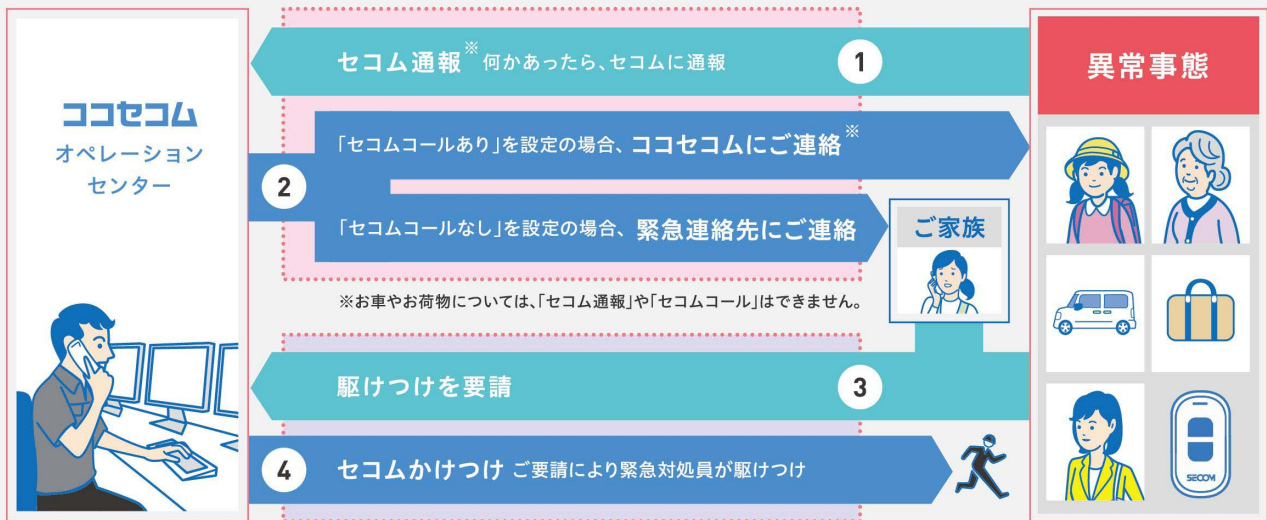
お子さま

シニアの方

その他

ご本人とご家族の不安に、的確に対処します。

(「セコム通報」から「セコムかけつけ」までの仕組み)

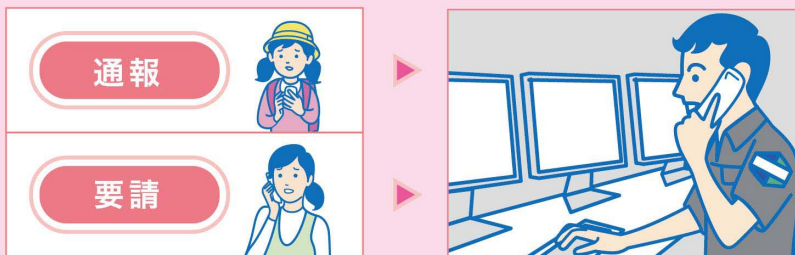


不安になったら、 セコムに通報できます。

ココセコム
サービス

セコム通報

危険や不安を感じたら、ココセコムの通報ボタンを押すだけの簡単な操作で、すぐにセコムに通報。「何かあったときは、通報できる」から、ご家族の安心感がちがいます。



※お申し込みにより、「セコム通報あり」「セコム通報なし」を選択できます。

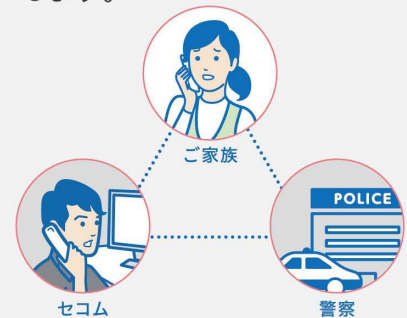
「セコムコールあり」に設定している場合

セコムに通報すると、セコムのオペレーターから通報したご本人の持つココセコムにご連絡[※]いたします。そのときの状況について、セコムにお伝えください。通報したご本人が「セコムコール」に応答できない場合も、自動着信させることで、周囲の状況音を確認します。

※お申し込みにより、「セコムコールあり」「セコムコールなし」を選択できます。※ココセコム本体へ連絡する「セコムコール」は、ココセコムオペレーションセンターのみ可能です。携帯電話等からお客さまが行うことはできません。

警察との三者通話もできます

状況に応じて、ご家族との電話をそのまま警察にもおつなぎします。



もしものときは、 セコムが駆けつけます。

ココセコム
サービス

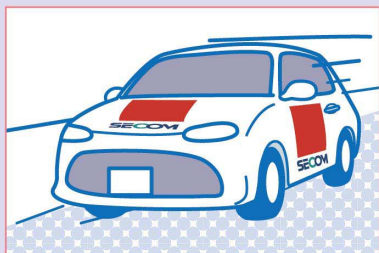
セコムかけつけ

お客さまのご要請があった場合、ココセコム本体のおおよその位置へ緊急対処員を急行させ、大切な方やモノ(車・バイク、荷物等)の探索、安全確保に努め、お客さまに安心を提供するサービスです。ご家族からの通報、お車に不審な移動があったと判断したときなど、ご自身で確認できないときはセコムにご要請ください。24時間365日対応します。(別途料金)



ココがセコム!

セコムの緊急発進拠点は、全国になんと約2,700カ所も配置。大切なご家族やお車の元へ駆けつけます。



ココがセコム!

ココセコムのサービス提供年数は20年以上にもなります。これまでに培った経験と、独自の訓練を活かして対応します。



(セコム車両による送迎は行っていません)

※「セコムかけつけ」には、別途料金が発生します。※「セコムかけつけ」は、ココセコム本体のおおよその位置検索が可能な場合で、かつサービス対象者等が高速で移動中ではないことを確認できた場合に限りです。(歩行中は急行可能です。)*※「セコム通報」「みつめてセコム」においては、ご連絡先と連絡が取れない場合もセコムが急行します。その際も「セコムかけつけ」料金が発生します。*※ペットに対しては、「セコムかけつけ」を提供していません。*※本サービスはお客さまからあらかじめ設定したサービス対象者等の情報および要請者からいただいた情報の範囲で提供するため、サービス対象者等を特定できない場合、サービスを提供できない場合があります。*※山間部、島しょ部等の急行不能な一部のエリア、第三者が占有・管理しているエリア、セコムの緊急対処員に危険が伴う可能性があるとしてセコムが判断したエリア、その他通常の対応が不可能とセコムが判断したエリアについては、サービスを提供できません。

「セコムかけつけ」サービスは、お客さまのご要請により
セコムの緊急対処員が駆けつけます。(別途料金)

いつでも、確実に見守るために。

アプリで利用できる

便利
機能



充電おねがい通知

バッテリーの残量を、ココセコム本体の表示画面や専用アプリで確認できます。残量が少なくなった際は、専用アプリに通知します。バッテリー充電器があれば、充電しておいたバッテリーと交換することで、継続して利用できます。

アプリで利用できる

便利
機能



電源オン・オフ通知

バッテリーの充電切れや誤った操作、不正な操作などにより、ココセコム本体の電源がオフになった際に、専用アプリに通知します。



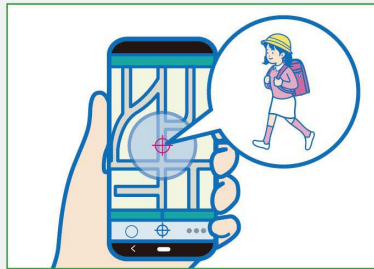
お子さまを、セコムと、 きめ細かく見守れます。

居場所を確認できる。

ココセコム
サービス

位置チェック

いつもより帰りが遅かったり、お出かけの際にはぐれてしまったりして、お子さまがどこにいるのか知りたいとき。ココセコムの現在位置を確認できます。



アプリで利用できる

便利
機能



連続位置チェック

専用アプリで設定してから30分間、ココセコムの現在位置を2分間隔で取得することが可能。お子さまの辿っているルートが確認できます。

安否が分かる。

ココセコム
サービス

よびだしチェック

専用ホームページからココセコムを振動。ボタン操作で応答があれば安心できます。



よく行く場所に、出入りしたことが分かる。

アプリで利用できる

便利
機能



エリア出入り通知

お子さまが登下校できたか、習いごとに行けたかが分かれば安心です。ご自宅や学校などの事前に設定した場所(最大5カ所)に、ココセコムを持ったお子さまが出入りした際、専用アプリに通知します。



ご自宅などから、離れたことが分かる。

アプリで利用できる

便利
機能



おでかけ通知

たとえば、ご自宅のネットワーク機器をココセコムに接続することで、ココセコムを持ったお子さまがご自宅などから出入りした際に、専用アプリに通知します。お子さまがご自宅から出発できたか、帰宅できたかが分かるため安心です。



※ネットワーク機器は、お客さまの負担と責任においてご用意ください。

お子さまが不安になったら、セコムに通報できます。

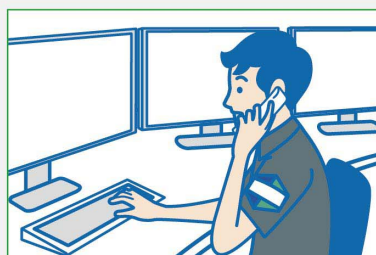
何かあったら、セコムに通報できる。

ココセコム
サービス

セコム通報

たとえば、お子さまが登下校で不審な人物を見かけて怖くなったり、道に迷ってしまったりしたとき。ココセコムの通報ボタンを押すだけの簡単な操作で、すぐにセコムに通報できます。

また「セコムコールあり」に設定している場合、セコムのオペレーターからお子さまの持つココセコムにご連絡いたします。そのときの状況をセコムにお伝えください。お子さまが「セコムコール」に回答できない場合も、自動着信させることで、周囲の状況音を確認します。



ココセコム
サービス

みつめてセコム

習いごとで遅くなった帰り道やひとりでの登下校など、不安なときにセットすると、一定間隔でココセコムが振動を開始。応答のボタン操作がなければ、緊急信号をセコムに送信します。



※お申し込みにより、「セコム通報あり」「セコム通報なし」を選択できます。※お申し込みにより、「セコムコールあり」「セコムコールなし」を選択できます。※ココセコム本体へ連絡する「セコムコール」は、ココセコムオペレーションセンターのみ可能です。携帯電話等からお客さまが行うことはできません。

スマートフォンから離れると、お知らせ。

ブザー音を鳴らして、捜せる。

アプリで利用できる

便利
機能



はなれた通知

ちょっと目を離れた隙などに、お子さまが事前に設定したスマートフォンから離れると、専用アプリに通知します。



アプリで利用できる

便利
機能



遠隔ブザー

お子さまとはぐれてしまったり、ココセコムが見つからないとき、専用アプリからココセコムのブザー音を鳴らして捜せます。





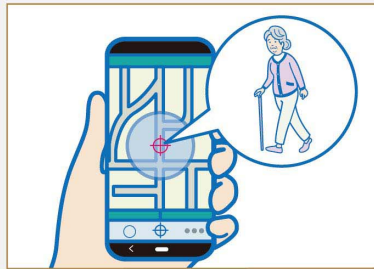
シニアの方を、セコムと、 きめ細かく見守れます。

居場所を確認できる。

ココセコム
サービス

位置チェック

いつもより帰りが遅かったり、お出かけの際にはぐれてしまったりして、シニアの方がどこにいるのか知りたいとき。ココセコムの現在位置を確認できます。



アプリで利用できる

便利
機能



連続位置チェック

専用アプリで設定してから30分間、ココセコムの現在位置を2分間隔で取得することが可能。シニアの方の辿っているルートが確認できます。

— 安否が分かる。 —

ココセコム
サービス

よびだしチェック

専用ホームページからココセコムを振動。ボタン操作で応答があれば安心できます。



アプリで利用できる

便利
機能



お出かけ通知

たとえば、ご自宅のネットワーク機器をココセコムに接続することで、ココセコムを持ったシニアの方がご自宅などを出入りした際に、専用アプリに通知。いつものお出かけや万一のはいかいなどがすぐに分かります。



※ネットワーク機器は、お客さまの負担と責任においてご用意ください。

— 普段のエリアから、離れたことが分かる。 —

アプリで利用できる

便利
機能



エリア出入り通知

シニアの方がご家族の知らない間にご自宅や施設から外出をしていたら心配です。ココセコムなら、事前に設定した場所(最大5カ所)に、ココセコムを持ったシニアの方が出入りした際、専用アプリに通知。不自然な外出や移動などがすぐに分かって安心です。



シニアの方が不安になったら、 セコムに通報できます。

何かあったら、セコムに通報できる。

ココセコム
サービス

セコム通報

たとえば、シニアの方が外出先で急に具合が悪くなってしまったり、道に迷ってしまったりしたとき。ココセコムの通報ボタンを押すだけの簡単な操作で、すぐにセコムに通報できます。

また「セコムコールあり」に設定している場合、セコムのオペレーターがシニアの方の持つココセコムにご連絡※。そのときの状況について、セコムと通話できます。突然の不調やケガ、迷子などに、セコムがこれまで蓄積してきた経験で状況に応じて対応します。また、シニアの方が「セコムコール」に応答できない場合も、自動着信させることで、周囲の状況音を確認します。



※お申し込みにより、「セコム通報あり」「セコム通報なし」を選択できます。はいかい対策の場合、「セコム通報なし」を推奨します。※お申し込みにより、「セコムコールあり」「セコムコールなし」を選択できます。※ココセコム本体へ連絡する「セコムコール」は、ココセコムオペレーションセンターのみ可能です。携帯電話等からお客さまが行うことはできません。



大切なお車を、いつも、セコムと見守れます。

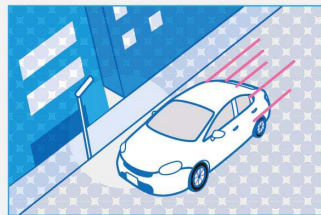
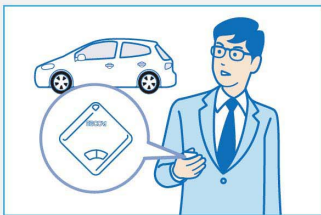
監視をはじめて、移動するとセコムに通報。

ココセコム サービス

セコムくるま盗難監視

オプションサービス(別途月額料金)

専用アプリまたはタグ※1(別途ご購入)から監視設定を行い、お車の監視を開始。お車が移動し異常※2となった場合、セコムに自動通報され、ご指定の連絡先へご連絡。ご要請により「セコムかけつけ」がご利用できます。(別途料金)



※1 ココセコムタグ寸法:高33×幅33×奥行11mm

※2 「異常」とは駐車モード(警戒状態)時に、お車がある一定の距離(位置情報の誤差)を超えて移動したと判断される状態を意味します。良好な条件下では、お車が約100m移動した時点で異常信号を送出します。(お車の置かれている場所、衛星からの信号や電波の状況により、異常信号を送出する移動距離は変動します。)

お車が移動したことをお知らせ。

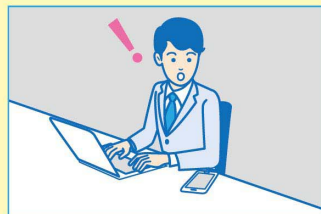
アプリで利用できる

便利機能



くるまごいた通知

お車がどこにあるのかや、移動をはじめたかどうか分かれれば安心です。お車にココセコムを搭載しておけば、一定時間停止したこと、その場から移動したことを、専用アプリに記録・通知します。



すべてのお車の位置が分かる。

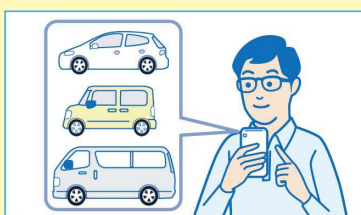
アプリで利用できる

便利機能



まとめて位置チェック

ココセコムの搭載されたすべてのお車の現在位置を、まとめてチェックできます。



ココセコム本体を、車両に設置することができます。

車体取付ケース(別途ご購入)なら、充電の手間がなく便利。車体への取り付けはお客さまにてご手配いただきます。

※車体取付ケースを設置する場合、車両電装に関する詳しい知識と技術のある方以外は最寄りのココセコム特約店でご契約ください。(機器代金のほかに別途取付費用がかかります。)



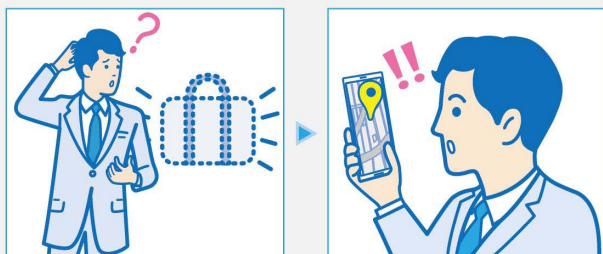
貴重品の入ったお荷物も。

お荷物の現在位置を、いつでも確認できる。

ココセコム
サービス

位置チェック

大切な貴重品やパソコン、紛失してはいけないお仕事の書類などを持ち歩くとき。ココセコムを鞆に入れておけば、もしもの紛失時や電車の棚への置き忘れ、盗難時もお荷物の現在位置を確認できるため安心です。



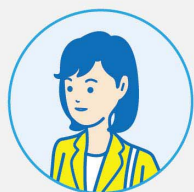
アプリで利用できる

便利
機能



はなれた通知

カフェやレストランなどで、鞆の置き忘れや盗まれてしまったとき。事前に設定したご本人のスマートフォンからココセコムの入っているお荷物が離れた際、専用アプリに通知。大切なお荷物が、身の回りから離れたことにすぐに気づけます。



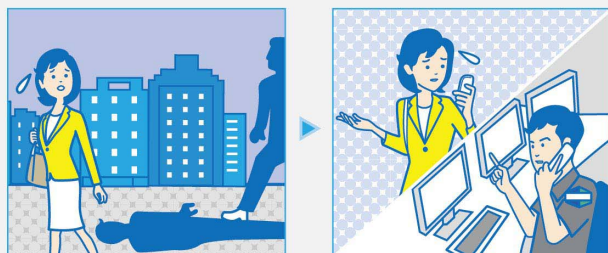
働くご家族も、見守ります。

不安になったら、セコムに通報できる。

ココセコム
サービス

セコム通報

たとえば、お仕事で遅くなった帰り道、不審な人物を見かけて不安になったとき。ココセコムの通報ボタンを押すだけの簡単な操作で、すぐにセコムに通報できます。「何かあったときは、通報できる」から、安心感がちがいます。

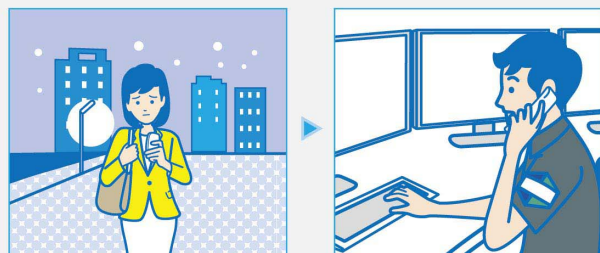


※お申し込みにより、「セコム通報あり」「セコム通報なし」を選択できます。

ココセコム
サービス

みつめてセコム

遅くなった帰り道やひとりで不安なときにセットすると、ココセコムが一定間隔で振動を開始。振動のたびにボタン操作をすることで安全を確認。もし一定時間応答がなければ、緊急信号をセコムに送信します。



● 機器について

<p style="text-align: center;">基本セット</p>  <p style="text-align: center;">本体+バッテリー +ポーチ 各1個</p> <p>追加でバッテリーをお買い上げいただく場合、バッテリー1個1,500円(税込1,650円)です。</p>	<p style="text-align: center;">お買い上げ機器</p> <p>ご契約後に別途お買い上げ機器をご注文の際は、商品代に加え、送料が別途必要です。送料600円(税込660円)～</p>	
<p style="text-align: center;">標準充電器</p>  <p>2,500円(税込2,750円) ココセコム本体を充電するための標準充電器です。</p>	<p style="text-align: center;">バッテリー充電器 (バッテリー付き)</p>  <p>5,900円(税込6,490円) バッテリー単体を充電するための充電器です。バッテリーを入れ替えて、ココセコム本体を連続的にご利用いただく場合に使用します。</p>	<p style="text-align: center;">車両用機器</p> <div style="display: flex; justify-content: space-around;"> <div style="width: 45%;"> <p style="text-align: center;">車体取付ケース</p>  <p>12,000円(税込13,200円) ココセコム本体を収納して車両に取り付けるためのケースです。</p> </div> <div style="width: 45%;"> <p style="text-align: center;">ココセコムタグ</p>  <p>5,000円(税込5,500円) 「セコムくるま盗難監視」で、移動監視モードへの切り替えをココセコムタグで行う場合に使用します。</p> </div> </div>

● 料金表

加入料金	基本料金(月額)	位置チェック料金		セコムかけつけ料金
<p>4,500円 (税込4,950円)</p> <p>ココセコム本体はレンタルです。加入料金には初回のバッテリー1個とポーチ1個が含まれます。</p>	<p>1,200円 (税込1,320円)</p> <p>オプション「セコムくるま盗難監視」を選択した場合、基本料金(月額)は2,000円(税込2,200円)になります。</p>	<p>インターネット 基本料金 (月額)に含む</p>	<p>オペレーター対応 200円 (税込220円)/回</p> <p>「よびだしチェック」を電話でご要請された場合は200円(税込220円)が必要です。</p>	<p>10,000円 (税込11,000円)/回</p> <p>「セコムかけつけ」が1時間を超える場合は、1時間までごとに10,000円(税込11,000円)/回が必要です。</p>


● 日本全国auのサービスエリアでご利用可能です。

※当サービスのご利用に際し、別途auの携帯電話サービスをご契約いただく必要はありません。
※サービスエリアの詳細に関しては、当パンフレット記載のお問い合わせ先までご連絡ください。

ココセコム本体は、お客さまからお申し込みを受け、セコムにて手続き完了後、1週間程度でお届けします。
セコムでは、安心してココセコムをお申し込みいただけるよう、2週間の契約解除期間を設けています。
詳しくはお問い合わせください。

こちらからのお申し込みで、加入料金が500円割引に！

Webからのお申し込みは
こちらから



0120-855756 9時～18時 年中無休(ただし、年末年始を除く)

信頼される安心を、社会へ。



セコム株式会社

〒150-0001 東京都渋谷区神宮前1-5-1

www.secom.co.jp

お問い合わせ

*当パンフレットの内容及び製品の仕様などは、予告なく変更になる場合があります。
*機器の塗装色は印刷の関係上、実物と多少色の差が生じることがあります。あらかじめご了承ください。