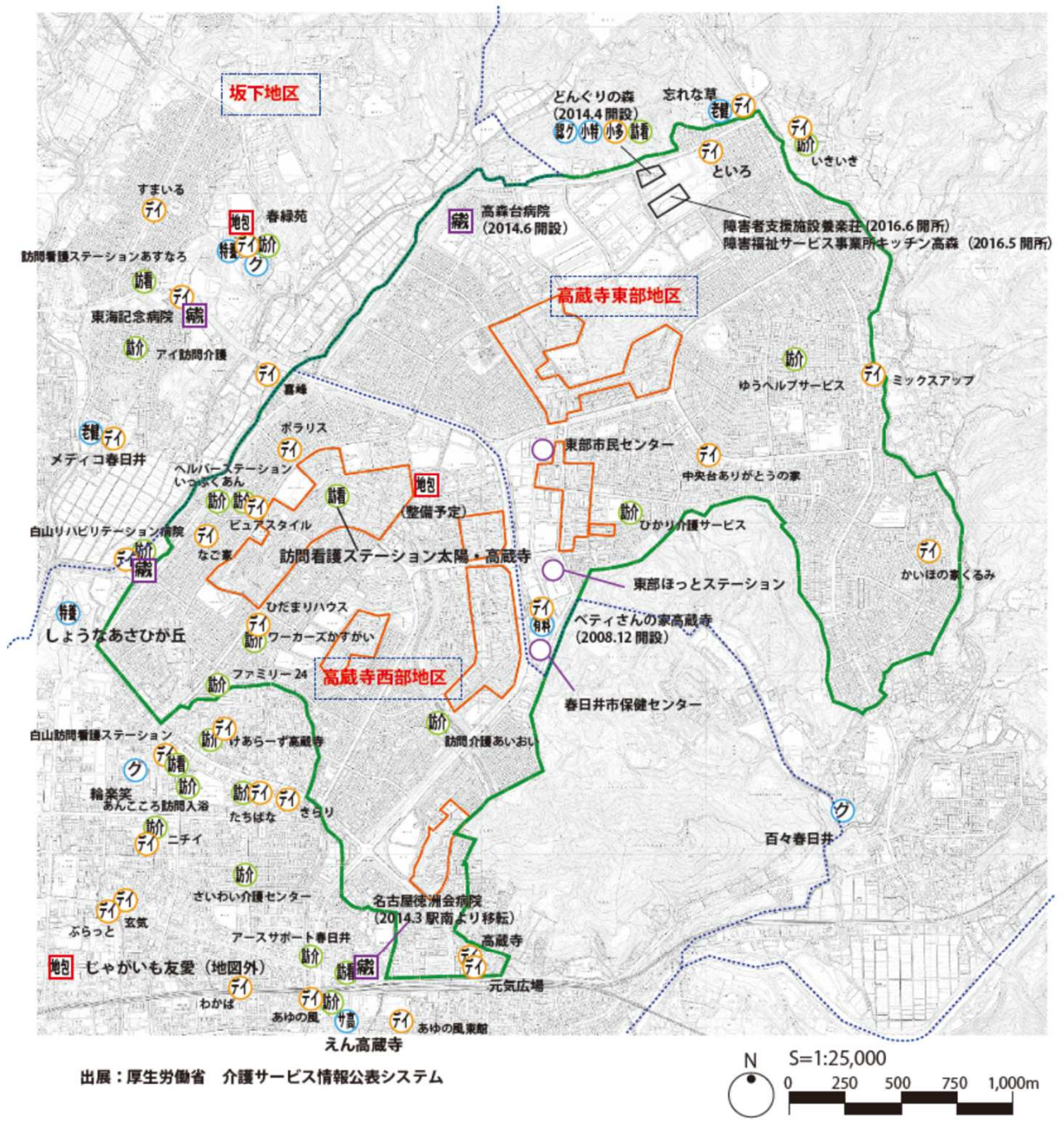


多世代の共生・交流と子育て・医療・福祉の安心の向上

<医療・福祉>
 ■高蔵寺ニュータウン 医療・介護施設の立地状況



凡 例		
日常生活圏*	地域包括支援センター	【宿泊・居住系施設】
*第6次春日井市高齢者総合福祉計画(H27.3)による	主な病院	特別養護老人ホーム
	【訪問系施設】	介護老人保健施設
	訪問介護・リハビリ	介護付有料老人ホーム
	訪問看護	認知症グループホーム
	【通所系施設】	小規模特別養護老人ホーム
	デイケア・デイサービス	サービス付き高齢者向け住宅
	小規模多機能居宅介護	グループホーム

(平成30年3月現在)

■地域包括支援センターの機能向上

(1) 地域包括支援センターの再編(平成30年4月～)
 地域包括ケアの中核的な役割を担う地域包括支援センターについて、より地域に密着した配置とするため中学校区を単位として、これまでの10か所を12か所に再編し、高齢者や地域のニーズに迅速かつきめ細やかに対応できる体制を整備。

【再編後】



※2025年の人口推計に基づく地域包括支援センターごとの高齢者人口

【再編前】



【再編前】

センター名
あさひが丘
春緑苑
じゃがいも友愛
市社会福祉協議会
市医師会
グレイスフル
第2グレイスフル
勝川
第2春緑苑
中切

【再編後】

運営主体	担当区域(中学校区)
あさひが丘	坂下
春緑苑	高森台・石尾台
じゃがいも友愛	南城
市社会福祉協議会	東部
市医師会	柏原
グレイスフル	鷹来
第2グレイスフル	西部
勝川	味美・知多
第2春緑苑	中部
新規	高蔵寺
	藤山台・岩成台
	松原

■地域包括支援センター運営実績

	高森台・石尾台地区 (高森台中、石尾台中)		藤山台・岩成台地区 (藤山台中、岩成台中)		高蔵寺地区 (高蔵寺中)		左記計		市内合計	
	H30	R1	H30	R1	H30	R1	H30	R1	H30	R1
相談数	2,536	3,460	2,245	2,592	1,780	1,896	6,561	7,948	26,247	28,471
虐待相談	13	17	6	13	9	9	28	39	137	156
地域ケア会議	9	5	3	8	1	7	13	20	34	48
地域ケア個別会議	7	5	2	2	3	4	12	11	62	27

※平成30年の実施状況は、平成30年4月から平成31年3月までの間の実施状況

※令和元年の実施状況は、平成31年1月から令和元年12月までの間の実施状況

■高蔵寺ニュータウンの高齢者を取り巻く状況

サービスの種類	圏域	高森台・石尾台地区 (高森台中、石尾台中)	藤山台・岩成台地区 (藤山台中、岩成台中)	高蔵寺地区 (高蔵寺中)	左記計	市内合計
		総人口	26590人	21212人		
高齢者人口		9022人	6407人	4929人	20358人	78334人
65～74歳		5171人	3650人	2703人	11524人	41978人
	75歳以上	3851人	2757人	2226人	8834人	36356人
高齢化率		33.90%	30.20%	19.90%	28.03%	25.83%
65～74歳		19.40%	17.20%	10.90%	15.87%	13.85%
	75歳以上	14.50%	13.00%	9.00%	12.16%	11.98%
要介護(支援)認定者		1120人	908人	784人	2812人	12174人
要支援		385人	326人	238人	949人	3737人
	要介護	735人	582人	546人	1863人	8437人
要介護(支援)認定率		12.40%	14.20%	15.90%	13.81%	15.63%
要支援		4.30%	5.10%	4.80%	4.66%	4.79%
	要介護	8.10%	9.10%	11.10%	9.15%	10.83%

(平成29年10月1日現在)

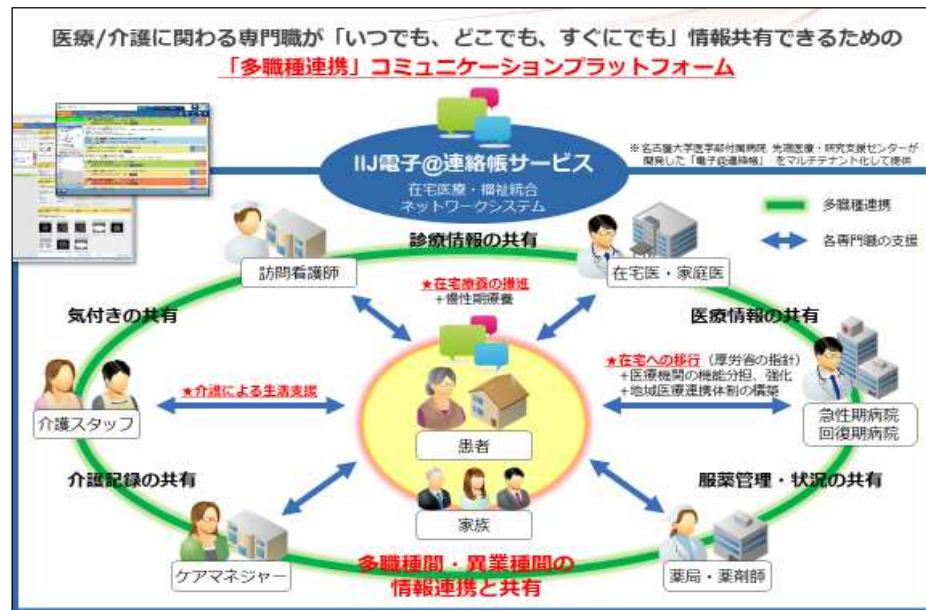
■在宅医療・介護連携 情報共有システム「かすがいねっと連絡帳」

在宅医療と介護の連携を推進するため、医療と介護の多職種が

利用することができる情報共有システムを運用。

運用開始：平成31年4月～(令和元年12月31日時点)

登録件数	患者数	206
	施設数	269



■日常生活圏別の介護サービス事業所の状況(居宅サービスで主なもの)

サービスの種類	圏域	高森台・石尾台地区 (高森台中、石尾台中)	藤山台・岩成台地区 (藤山台中、岩成台中)	高蔵寺地区 (高蔵寺中)	左記計	坂下地区 (坂下中)	市内合計
		1 訪問介護	箇所	3			
2 訪問看護	箇所	1	1	5	7	1	23
3 訪問リハビリテーション	箇所	0	0	0	0	0	3
4 通所介護	箇所	8	9	8	25	7	98
	定員	140	138	136	414	208	2290
5 短期入所生活介護	箇所	0	0	2	2	4	16
	定員	0	0	120	120	190	310
6 居宅介護支援	箇所	3	4	6	13	5	82
合計	箇所	15	19	32	66	22	306
	定員	140	138	256	534	398	2,600

(令和2年1月1日現在)

■日常生活圏別の施設などの整備状況

サービスの種類	圏域	高森台・石尾台地区 (高森台中、石尾台中)	藤山台・岩成台地区 (藤山台中、岩成台中)	高蔵寺地区 (高蔵寺中)	左記計	坂下地区 (坂下中)	市内合計
		1 介護老人福祉施設 (特別養護老人ホーム)	箇所	0			
	定員	0	0	100	100	270	770
2 介護老人保健施設	箇所	1	0	0	1	1	5
	定員	100	0	0	100	141	511
3 介護療養型医療施設 又は介護医療院	箇所	0	0	0	0	0	2
	定員	0	0	0	0	0	48
4 特定施設入居者生活介護 (介護付有料老人ホーム)	箇所	1	0	1	2	0	8
	定員	121	0	48	169	0	443

<地域密着型サービス>

1 小規模多機能型居宅介護	箇所	1	0	0	1	0	7
	定員	25	0	0	25	0	195
2 認知症対応型共同生活介護 (グループホーム)	箇所	2	0	2	4	3	19
	定員	36	0	18	54	54	306
3 地域密着型介護老人福祉施設入所者生活介護 (小規模特別養護老人ホーム)	箇所	1	0	1	2	1	8
	定員	29	0	29	58	29	232

<その他施設>

1 住宅型有料老人ホーム	箇所	0	2	5	7	1	29
	定員	0	34	73	107	9	651
2 サービス付き高齢者向け住宅	箇所	1	0	1	2	2	7
	定員	30	0	40	70	30	239

(令和元年7月1日現在)

<市民活動>

■高蔵寺ニュータウンにおける地区社会福祉協議会の活動状況

	会員数			高齢者等サロン			子育て支援サロン		
	H30	H27	増減	開催数	参加者数	協力員	開催数	参加者数	協力員
藤山台	1001	972	29	12	126	68	20	549	164
岩成台	888	900	-12	21	330	111	12	152	63
岩成台西	843	872	-29	41	1077	346	26	779	361
高森台	976	1039	-63	12	313	84	-	-	-
東高森台	651	659	-8	12	174	134	-	-	-
中央台	1442	1413	29	12	191	88	12	252	118
石尾台	1324	1353	-29	57	1670	392	13	209	138
押沢台	1040	1035	5	11	175	198	12	249	126
春日井市全体	51727	52356	-629						

※会員数は、各年度の2月末日現在(平成31年2月28日・平成28年2月29日)

※サロンの実績は平成30年度の実施状況

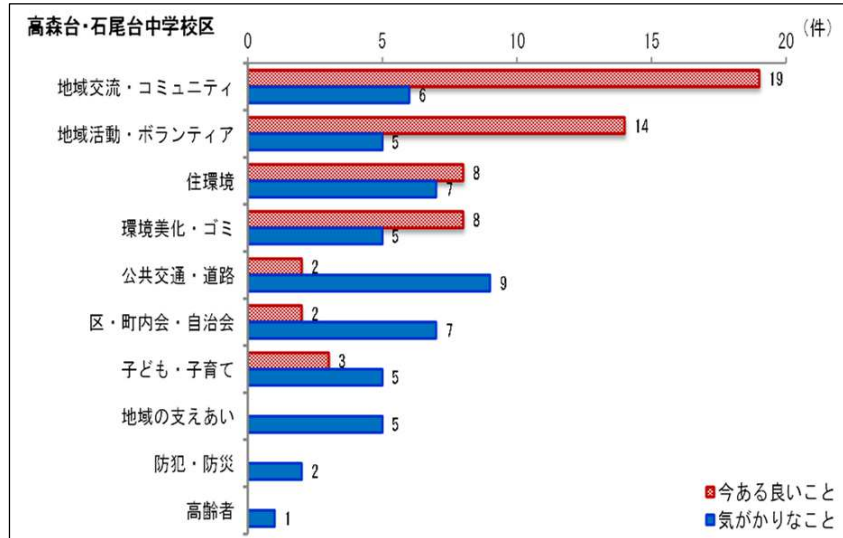
■住民座談会の意見分析

地域における福祉関係者などが集まり、地域の魅力や課題を話し合うワークショップを日常生活圏域ごとに実施

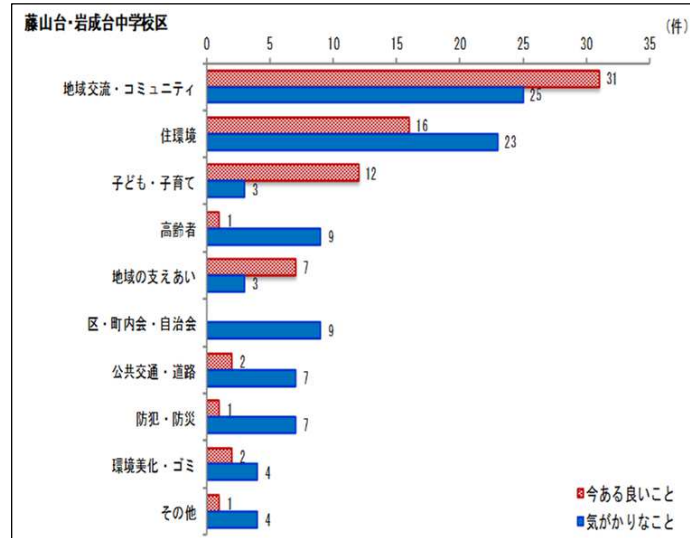
個々が記入した意見カードをもとに、各グループで意見交換が行われた結果を11項目に分けて整理し、分析を実施。

<〇〇中学校内に"今ある良いこと(取り組み)"、"気がかりなこと"は何ですか?>

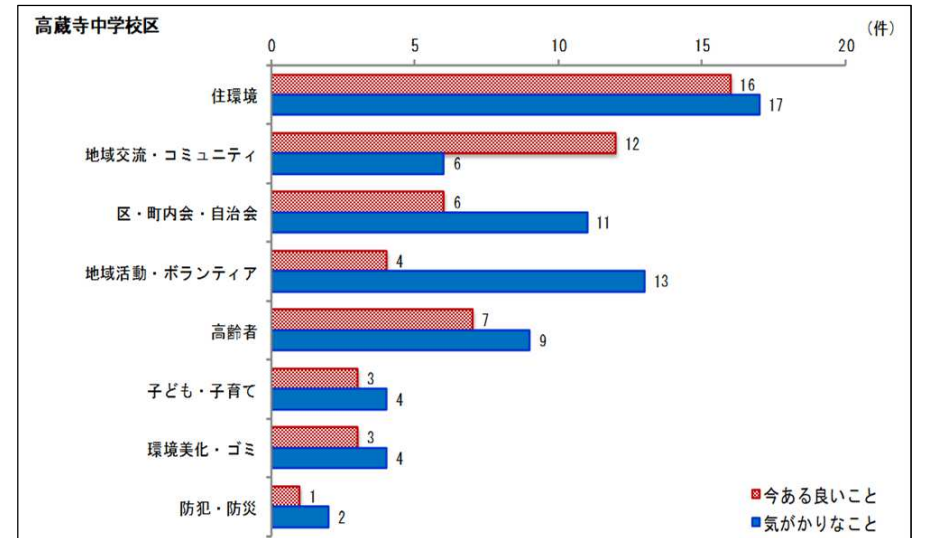
(平成30年8月30日開催)



(令和元年5月24日開催)



(令和元年5月21日開催)



<教育>

■高蔵寺ニュータウンにおける児童生徒数の推移

学校名	H28		H31		増減		学校名	H28		H31		増減	
	クラス	人数	クラス	人数	クラス	人数		クラス	人数	クラス	人数	クラス	人数
藤山台小	18	486	19	484	1	-2	藤山台中	10	259	8	218	-2	-41
岩成台小	8	221	10	205	2	-16	高森台中	13	376	11	311	-2	-65
高森台小	14	330	14	302	0	-28	石尾台中	14	400	15	406	1	6
中央台小	8	169	9	189	1	20	岩成台中	11	290	11	269	0	-21
岩成台西小	14	340	15	312	1	-28	計	48	1325	45	1204	-3	-121
石尾台小	8	205	7	200	-1	-5							
東高森台小	8	188	8	155	0	-33							
押沢台小	10	230	7	203	-3	-27							
計	88	2169	89	2050	1	-119							

・小学校

・中学校

<増加傾向にある学校>

学校名	H28		H31		増減	
	クラス	人数	クラス	人数	クラス	人数
小野小学校	24	804	31	940	7	136
味美小学校	27	763	26	814	-1	51
高蔵寺中学校	22	730	24	806	2	76

■地域福祉に関する高蔵寺ニュータウン住民の意識

地域福祉に関する活動の取り組み状況や市民の意識、今後の課題などを把握するため

「地域福祉に関するアンケート調査」を実施(令和元年7月)

<地域行事への参加>

	合計	よく参加している	ある程度参加している	ほとんど参加していない	参加していない	どのような行事があるかわからない	無回答
全体	852件	15.4%	37.8%	14.3%	26.6%	5.3%	0.6%
高森台・石尾台	90件	16.7%	48.9%	12.2%	20.0%	2.2%	0.0%
藤山台・岩成台	61件	11.5%	39.3%	26.2%	18.0%	4.9%	0.0%
高蔵寺	69件	13.0%	34.8%	18.8%	29.0%	2.9%	1.4%

<近所の人とおつきあいの程度>

	合計	仲の良い人と買い物や遊びにでかける	仲の良い人とお互いの家をよく行き来する	立ち話をしたりする	会えばあいさつをする	ほとんどつきあいはない	無回答
全体	852件	7.9%	3.3%	27.1%	49.6%	10.3%	1.8%
高森台・石尾台	90件	12.2%	5.6%	32.2%	41.1%	7.8%	1.1%
藤山台・岩成台	61件	9.8%	1.6%	19.7%	52.5%	16.4%	0.0%
高蔵寺	69件	7.2%	5.8%	15.9%	65.2%	4.3%	1.4%

■高蔵寺ニュータウンにおける教育の特色ある取り組み

<藤山台小学校>

・藤山台中学校区学校地域連携協議会(ゆめふじ連携協議会)



設置年月:平成28年4月
事務局室:
地域連携室(藤山台小学校内)
主な取り組み
登下校見守り活動
放課後の居場所作り活動

・最新設備を活用した授業

教室のプロジェクターを固定式で整備
タブレット端末を先行して多く配置
全教室にWi-Fi完備
図書室とコンピューター室を一体化

