

## 高蔵寺まなびと交流センター（グルッポふじとう）の利用状況

## 1 グルッポふじとう来館者数の推移

令和元年度		4月	5月	6月	7月	8月	9月	10月	11月	12月	
グルッポふじとう来館者数（入場カウンター）		36,152	41,464	40,412	44,368	48,907	39,472	38,202	47,555	41,934	
（前年比）		914	1,273	855	4,133	4,343	1,911	-16	9,594	7,794	
図書館	利用者数	8,468	8,638	8,762	9,138	9,766	8,494	5,630	9,570	8,685	
	（前年比）	-636	-217	-169	-15	235	-96	-1,450	1,441	799	
	貸出冊数	29,758	29,646	31,098	32,245	33,968	29,965	20,232	34,234	30,552	
	（前年比）	-1,440	-633	378	521	1,021	232	4,215	6,007	2,055	
児童館	利用者数	3,376	4,013	3770	4,298	4,895	3,493	3,289	4,065	2,755	
	（前年比）	-2,706	421	258	-167	-764	-11	-307	849	-403	
	新規登録者数	1,058	850	542	613	820	438	357	294	207	
	（前年比）	61	55	-68	-357	106	-16	61	-28	22	
コミ カフェ	g cafe	利用者数	8,753	9,465	8,717	8,578	10,084	8,496	8,155	9,319	7,879
		（前年比）	-3,001	-296	1	475	1,412	1,303	405	1,389	1,019
	ギャラリー	利用者数	1,741	1,884	1,738	1,709	2,009	1,692	1,622	1,856	1,565
		（前年比）	-2,669	-2,366	-927	97	260	260	77	276	199
	たまりば他	利用者数	3,498	3,783	3,485	3,429	4,031	3,396	3,259	3,725	3,148
		（前年比）	-1,201	-402	-77	191	524	519	159	553	404
地域包括支援センター （藤山台・岩成台）	来所者数	261	309	256	305	347	208	306	250	244	
	（前年比）	-111	95	-66	-53	-7	-50	-147	-55	-7	
	相談件数	193	213	227	263	196	200	207	193	185	
	（前年比）	50	67	87	74	-47	51	-49	-15	70	
こどもとまちのサポートセンター	利用者数	2,110	2,135	2,200	2,450	2,310	2,260	2,370	2,210	2,190	
	（前年比）	-1,080	-255	-180	500	90	739	290	240	380	



## 2 主な開催イベント

4月	5月	6月	7月	8月	9月
みんなのエントリライブ	うずまき音楽アワード予選	まちのミュージシャン	ジャズライブ(音楽バル)	のものも祭 with タクシーの日 まちのミュージシャン	ジャズライブ(音楽バル)
ジャズライブ(音楽バル)	ジャズライブ(音楽バル)	ジャズライブ(音楽バル)	みんなのエントリライブ	ジャズライブ(音楽バル)	まちのミュージシャン
	1周年記念フェスタ	みんなのエントリライブ		みんなのわコンサート	みんなのエントリライブ
	みんなのエントリライブ			みんなのエントリライブ	
10月	11月	12月	1月	2月	3月
誰でもクラシックコンサート	ニコライライブコンサート	誰でもクラシックコンサート			
ジャズライブ(音楽バル)	ジャズライブ(音楽バル)	クリスマス会・gフェス			
みんなのエントリライブ	じどうかんまつり	ジャズライブ(音楽バル)			
ハロウィン&やきやき祭	みんなのエントリライブ	田内 洵也LIVE			

## 先行プロジェクト「旧小学校施設（旧藤山台東小学校）を活用した多世代交流拠点の整備」

### 「グルッポふじとう運動場整備」

#### 1. 概要、目的

平成30年4月1日に高蔵寺ニュータウンの多世代交流拠点施設として「グルッポふじとう（高蔵寺まなびと交流センター）」が開所した。

運動場については、小学校当時のままでオープンしており、利用状況にあわせた整備を進めることとした。

今回、「まなび」、「交流」、「居場所」という施設コンセプトを踏まえつつ、施設のより一層の魅力向上を図るため、運動場の整備を行う。

#### 2. 令和元年度の取組

##### (1) 市民意見募集結果

市で改修案を作成し、意見募集を行ないました。

##### 意見募集概要

募集方法 グルッポふじとう投書箱  
市ホームページ専用フォーム  
募集期間 令和元年10月11日（金）～25日（金）  
回答総数 250件



##### (2) 整備案

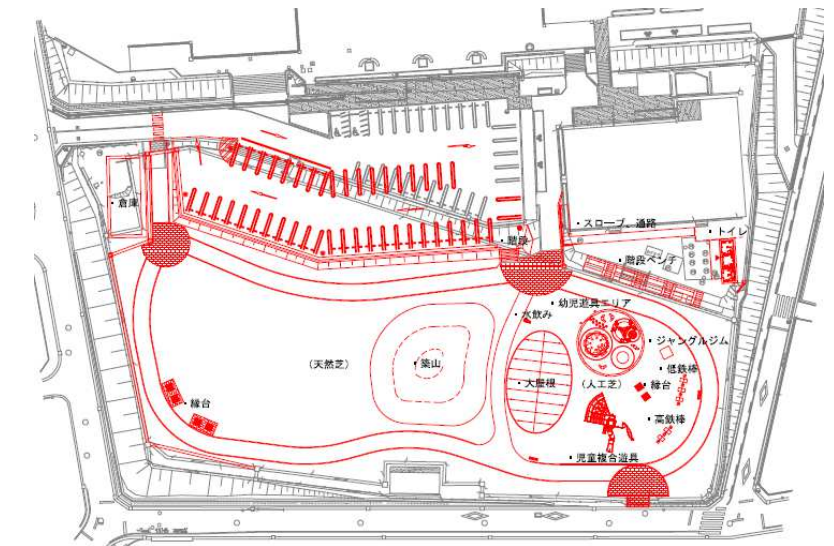
アンケートをふまえ、大屋根の配置などを修正しました。

- ① 整備概要：芝張、大屋根、多目的トイレ、複合遊具、幼児用遊具 など
- ② 全体事業費（概算）：約2億4千万円

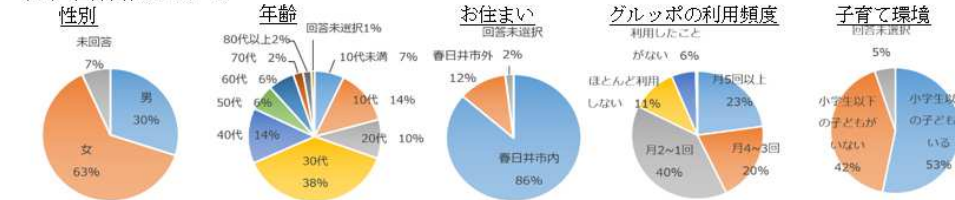
##### イメージ図



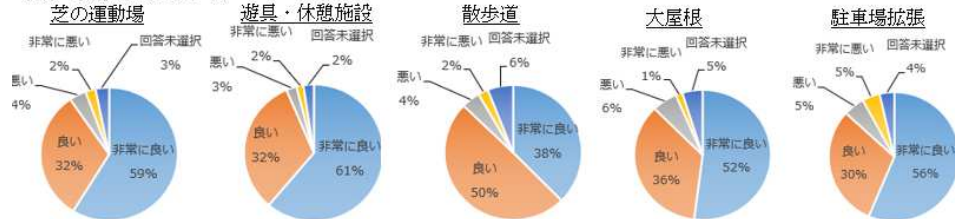
##### 平面図



##### (1) 回答者について



##### (2) 改修案について



##### 自由記述意見

###### (レイアウト関係)

大屋根の位置を遊具の近くに、土の運動場、水遊びができるスペース  
お弁当などが食べられるテーブルやベンチ、日陰、芝は維持管理がかかる

###### (遊具関係)

遊具を増やしてほしい、ブランコ、うんてい、アスレチック、鉄棒、砂場、ふわふわドーム  
グルッポにしかない遊具、大きい子と小さい子の遊具を分けてほしい

###### (駐車場関係)

広場のスペースを縮小しないよう駐車場の拡張は反対  
安全性向上と広場のスペースを同時に確保  
改修案の考え方に賛同するが、より多くの駐車場を  
運動場部分にさらに多くの駐車場を  
出入口の幅を拡張

##### 3. 令和2年度の予定

令和2年8月（着手）～ 令和3年3月（竣工）