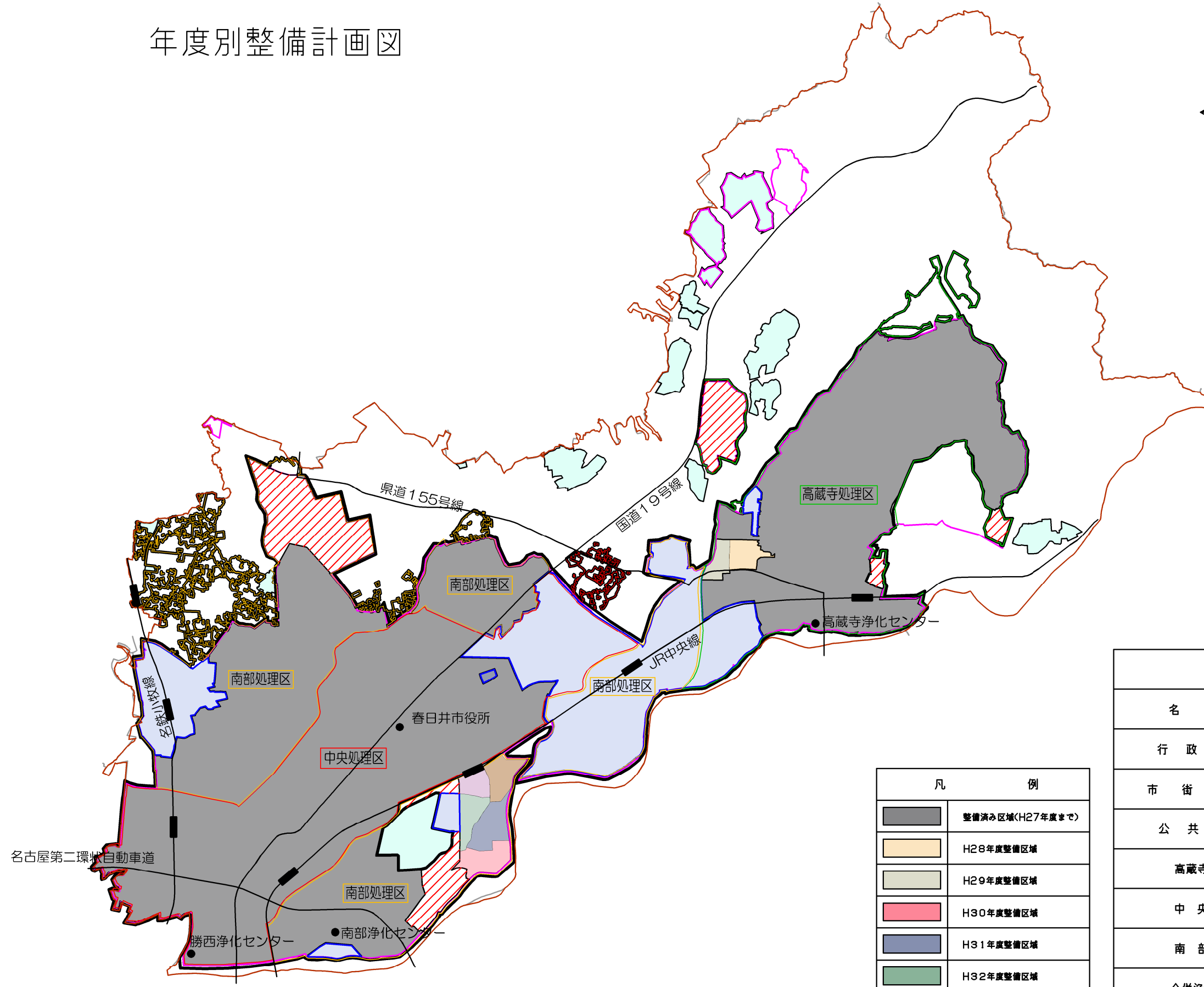
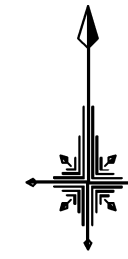




# 年度別整備計画図



※平成35年度以降の具体的な整備区域は決定していませんが、これまでの整備実績を考慮し、認可区域内の未整備地区に加え年間30ha程度の整備を行っていく予定です。

凡 例	
	整備済み区域(H27年度まで)
	H28年度整備区域
	H29年度整備区域
	H30年度整備区域
	H31年度整備区域
	H32年度整備区域
	H33年度整備区域
	H34年度整備区域
	の一部 整備予定区域(H35年度~)

凡 例	
名 称	記 号
行政区域界	
市街化区域	
公共下水道	
高蔵寺処理区	
中央処理区	
南部処理区	
合併浄化槽重点区域	
民間設置による集中浄化槽	
合併処理浄化槽(個別処理)	