

◆高蔵寺ニュータウンの人口・世帯推移◆

資料3-1

		A		B		C	
		平成27年4月1日		平成31年4月1日		令和2年4月1日	
春日井市の人口		310,358人		311,326人		311,129人	
		世帯数 (世帯)	人口 (人)	世帯数 (世帯)	人口 (人)	世帯数 (世帯)	人口 (人)
石尾台	1丁目	517	1,264	503	1,166	504	1,144
	2丁目	341	775	353	779	360	785
	3丁目	251	635	255	627	256	636
	4丁目	176	413	173	397	178	395
	5丁目	255	627	269	643	268	639
	6丁目	446	1,052	463	1,044	469	1,051
小計		1,986	4,766	2,016	4,656	2,035	4,650
岩成台	1丁目	185	459	182	439	183	434
	2丁目	242	610	267	665	270	668
	3丁目	144	342	135	336	137	329
	4丁目	207	494	210	477	209	468
	5丁目	187	502	201	520	195	500
	6丁目	1,145	2,194	1,134	1,968	1,130	1,927
	7丁目	232	602	226	557	235	584
	8丁目	843	1,828	843	1,717	839	1,678
	9丁目	318	803	335	827	335	829
	10丁目	281	719	290	729	297	743
小計		3,784	8,553	3,823	8,235	3,830	8,160
押沢台	1丁目	260	648	273	657	273	648
	2丁目	112	265	109	241	107	238
	3丁目	302	766	299	749	303	748
	4丁目	231	593	245	620	249	600
	5丁目	305	809	310	783	305	767
	6丁目	194	461	196	451	201	445
	7丁目	285	741	288	705	284	688
小計		1,689	4,283	1,720	4,206	1,722	4,134
高座台	1丁目	207	513	204	495	201	485
	2丁目	363	789	416	791	421	792
	3丁目	109	288	102	269	115	286
	4丁目	117	292	120	301	117	298
	5丁目	367	975	374	906	377	905
小計		1,163	2,857	1,216	2,762	1,231	2,766
高森台	1丁目	423	1,019	431	1,012	432	1,003
	2丁目	226	569	246	621	253	628
	3丁目	360	1,014	377	1,037	380	1,013
	4丁目	390	999	384	939	369	901
	5丁目	37	88	89	147	98	156
	6丁目	490	1,222	515	1,232	521	1,244
	7丁目	670	1,664	628	1,461	617	1,383
	8・10丁目	812	1,520	410	743	368	655
	9丁目	587	1,179	438	822	448	801
小計		3,995	9,274	3,518	8,014	3,486	7,784
中央台	1丁目	144	381	147	366	147	358
	2丁目	362	597	350	539	343	534
	3丁目	300	571	307	551	308	551
	4丁目	328	640	352	645	351	635
	5丁目	143	379	157	384	160	385
	6丁目	291	673	298	690	293	689
	7丁目	246	603	273	639	271	634
	8丁目	367	953	369	874	368	853
小計		2,181	4,797	2,253	4,688	2,241	4,639
藤山台	1丁目	679	1,242	654	1,098	650	1,080
	2丁目	450	1,133	436	1,048	439	1,039
	3丁目	1,466	2,608	1,445	2,390	1,471	2,394
	4丁目	800	1,569	734	1,331	726	1,298
	5丁目	181	425	185	426	187	430
	6丁目	97	262	108	282	106	276
	7丁目	204	523	231	559	228	559
	8丁目	289	754	316	780	318	784
	9丁目	232	556	244	577	245	570
	10丁目	328	806	343	801	348	809
小計		4,726	9,878	4,696	9,292	4,718	9,239
合計		19,524	44,408	19,242	41,853	19,263	41,372
高蔵寺町北	3丁目	135	312	185	364	186	359
	4丁目(一部)	131	327	137	323	146	329
白山町	1丁目(一部)	49	136	47	110	50	112
	8丁目(一部)	13	30	13	28	13	29
	9丁目(一部)	1	4	1	4	1	4
小計		329	809	383	829	396	833
総合計		19,853	45,217	19,625	42,682	19,659	42,205

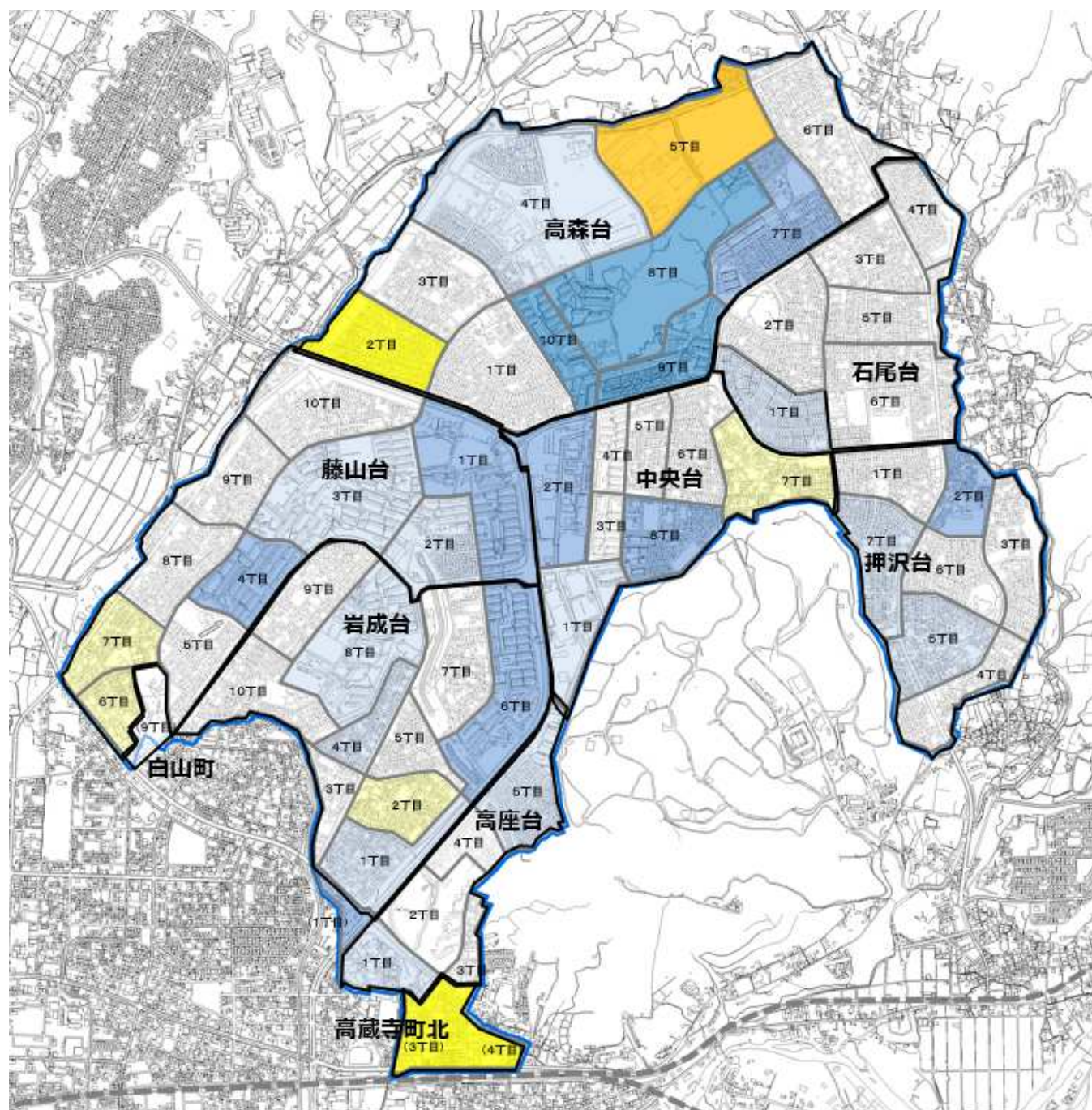
		C-A		C-B	
		平成27年4月1日からの増減		平成31年4月1日からの増減	
		世帯数 (世帯)	人口 (人)	世帯数 (世帯)	人口 (人)
石尾台		△ 13	△ 120	1	△ 22
		19	10	7	6
		5	1	1	9
		2	△ 18	5	△ 2
		13	12	△ 1	△ 4
		23	△ 1	6	7
小計		49	△ 116	19	△ 6
岩成台		△ 2	△ 25	1	△ 5
		28	58	3	3
		△ 7	△ 13	2	△ 7
		2	△ 26	△ 1	△ 9
		8	△ 2	△ 6	△ 20
		△ 15	△ 267	△ 4	△ 41
		3	△ 18	9	27
		△ 4	△ 150	△ 4	△ 39
		17	26	0	2
		16	24	7	14
小計		46	△ 393	7	△ 75
押沢台		13	0	0	△ 9
		△ 5	△ 27	△ 2	△ 3
		1	△ 18	4	△ 1
		18	7	4	△ 20
		0	△ 42	△ 5	△ 16
		7	△ 16	5	△ 6
		△ 1	△ 53	△ 4	△ 17
小計		33	△ 149	2	△ 72
高座台		△ 6	△ 28	△ 3	△ 10
		58	3	5	1
		6	△ 2	13	17
		0	6	△ 3	△ 3
		10	△ 70	3	△ 1
小計		68	△ 91	15	4
高森台		9	△ 16	1	△ 9
		27	59	7	7
		20	△ 1	3	△ 24
		△ 21	△ 98	△ 15	△ 38
		61	68	9	9
		31	22	6	12
		△ 53	△ 281	△ 11	△ 78
		△ 444	△ 865	△ 42	△ 88
		△ 139	△ 378	10	△ 21
小計		△ 509	△ 1,490	△ 32	△ 230
中央台		3	△ 23	0	△ 8
		△ 19	△ 63	△ 7	△ 5
		8	△ 20	1	0
		23	△ 5	△ 1	△ 10
		17	6	3	1
		2	16	△ 5	△ 1
		25	31	△ 2	△ 5
		1	△ 100	△ 1	△ 21
小計		60	△ 158	△ 12	△ 49
藤山台		△ 29	△ 162	△ 4	△ 18
		△ 11	△ 94	3	△ 9
		5	△ 214	26	4
		△ 74	△ 271	△ 8	△ 33
		6	5	2	4
		9	14	△ 2	△ 6
		24	36	△ 3	0
		29	30	2	4
		13	14	1	△ 7
		20	3	5	8
小計		△ 8	△ 639	22	△ 53
合計		△ 261	△ 3,036	21	△ 481
高蔵寺町北		51	47	1	△ 5
		15	2	9	6
白山町		1	△ 24	3	2
		0	△ 1	0	1
		0	0	0	0
小計		67	24	13	4
総合計		△ 194	△ 3,012	34	△ 477

(データ提供) 住民基本台帳に基づく人口(外国人を含む) 住民基本台帳に基づく人口(外国人を含む) 住民基本台帳に基づく人口(外国人を含む)

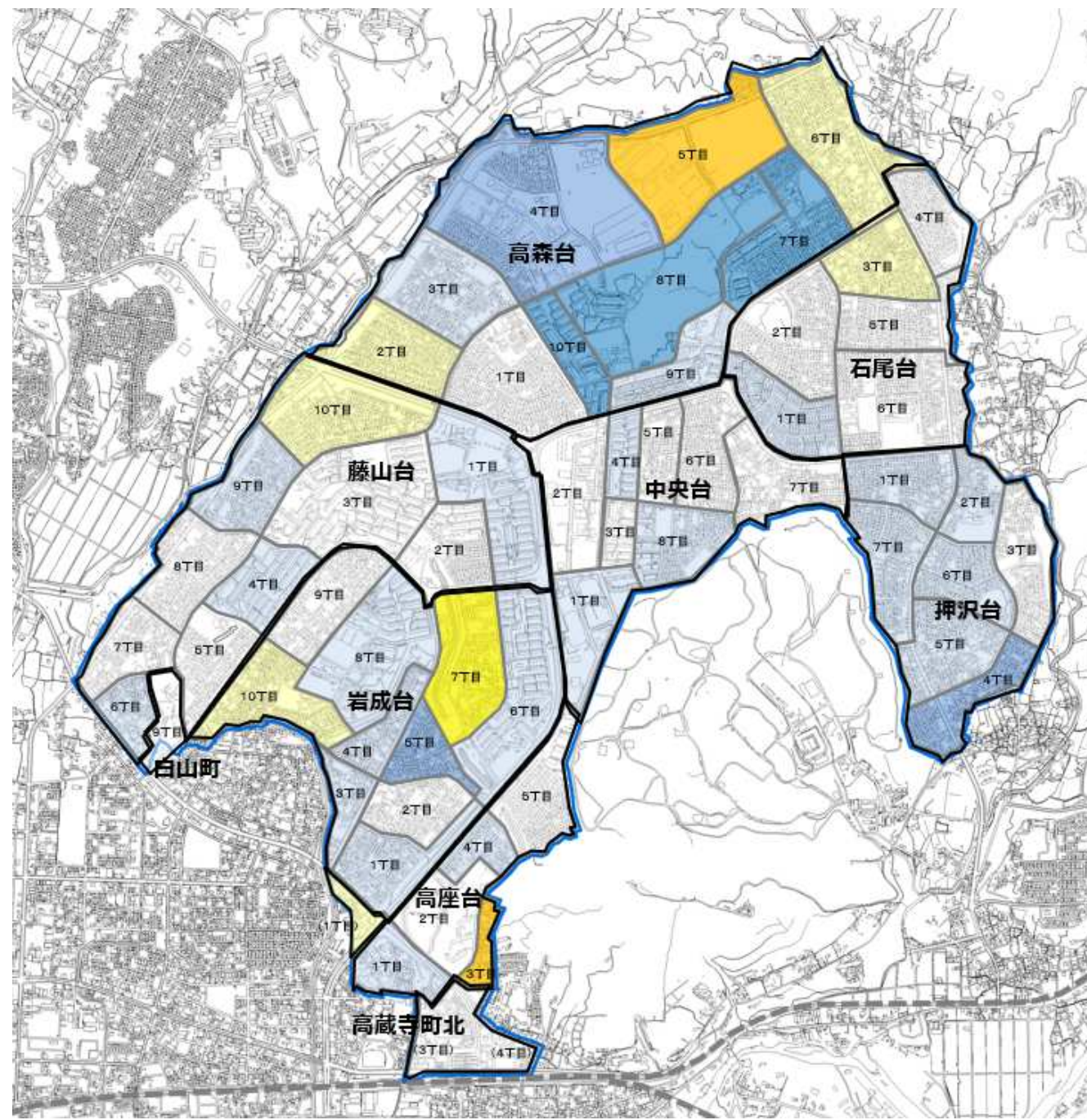
100人以上減少…太字
30人以上増加…斜体
人口減少と世帯増減の差が200以上…網掛け

30人以上減少…太字
10人以上増加…斜体
人口減少と世帯増減の差が30以上…網掛け

① 高蔵寺ニュータウンの人口増減 期間：H 27.4~R 2.4まで(5年間)



② 高蔵寺ニュータウンの人口増減 期間：H 31.4~R 2.4まで(1年間)



子育て世帯の転出入

(平成28年度から平成30年度までの子育て世帯の転出入において転入超過となっている地域)

