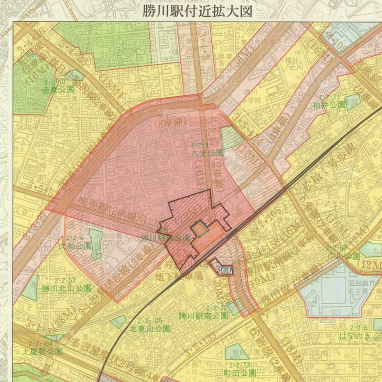
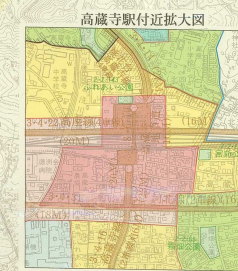
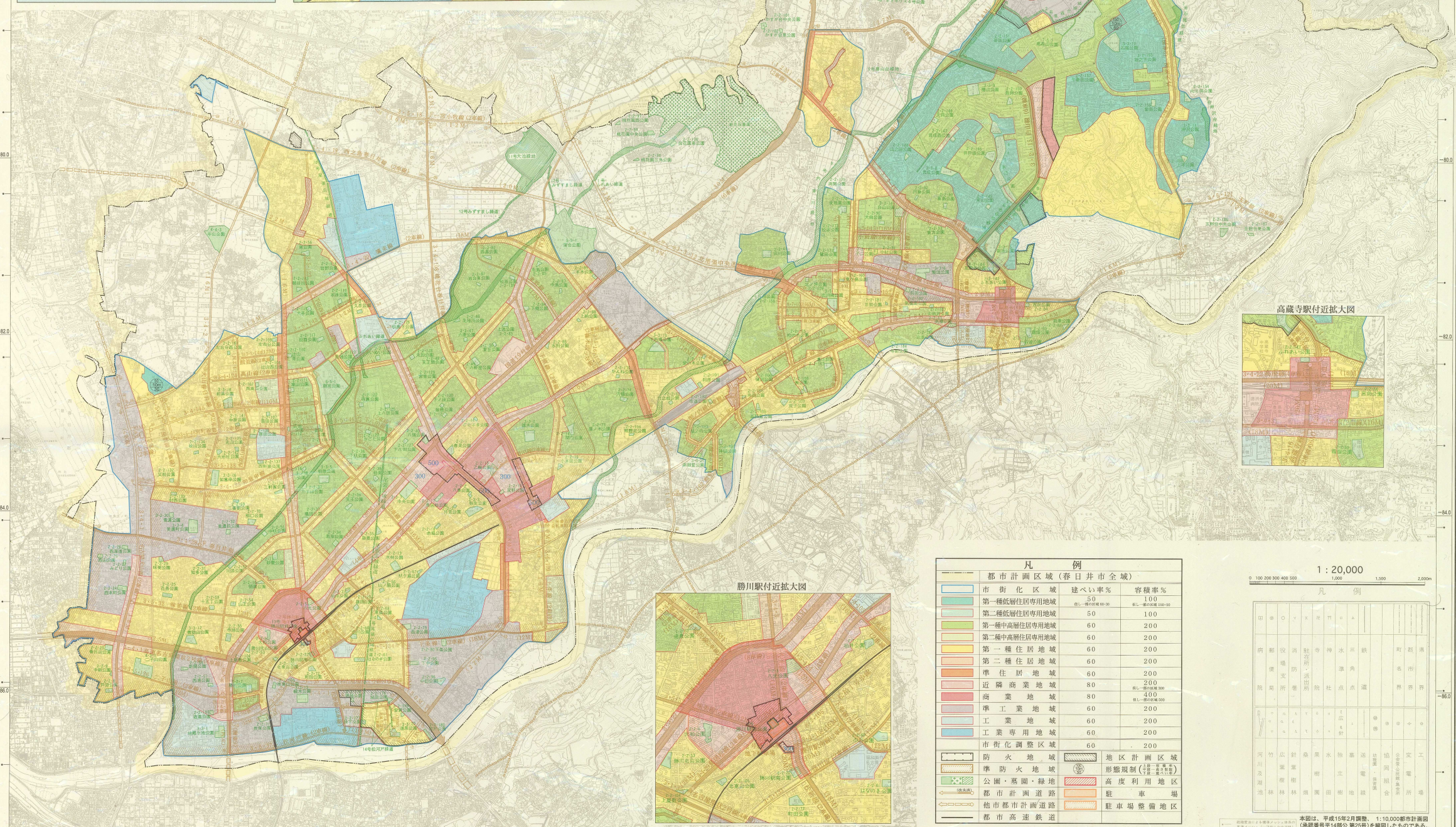
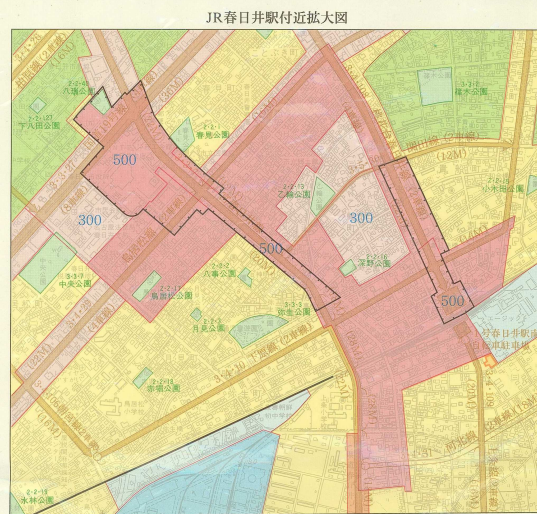
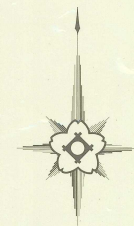


春日井都市計画図



凡例

都市計画区域(春日井市全域)		
市街化区域	建ぺい率%	容積率%
第一種低層住居専用地域	50	100
第二種低層住居専用地域	50	100
第一種中高層住居専用地域	60	200
第二種中高層住居専用地域	60	200
第一種住居地域	60	200
第二種住居地域	60	200
準住居地域	60	200
近隣商業地域	80	200
商業地域	80	400
準工業地域	60	200
工業地域	60	200
工業専用地域	60	200
市街化調整区域	60	200
防火地域		
準防火地域		
公園・墓園・緑地		
都市計画道路		
他市都市計画道路		
都市高速鉄道		
地区計画区域		
形態規制(用途制限)		
高度利用地区		
駐車場		
駐車場整備地区		

1:20,000

凡例

0	100	200	300	400	500	600	700	800	900	1,000	1,500	2,000
---	-----	-----	-----	-----	-----	-----	-----	-----	-----	-------	-------	-------

【注意事項】

※1
データの更新やシステム保守あるいは緊急事態などが発生した場合には、リンク先を一部または全部を予告なく変更または中断することがあります。

※2
当図面は参考図であり、それらの内容を証明するものではありません。また、権利、義務の発生する行為や不動産取引等重要な事項に利用することはできません。

※3
当図面の利用によって発生する直接または間接の損失、損害及び障害等については、本市は一切責任を負いません。

春日井市