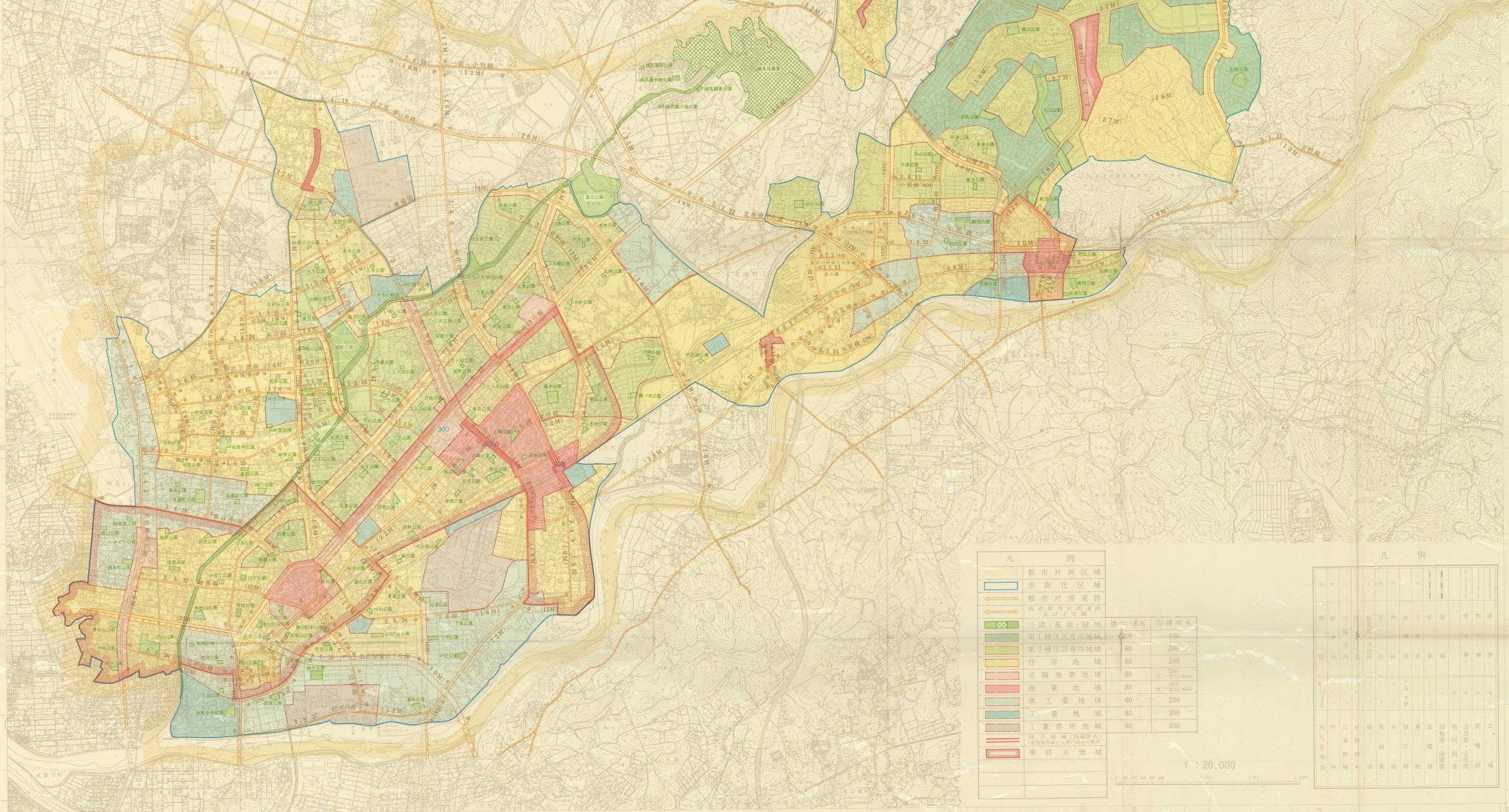


春日井都市計画図

愛知県行政図

第一種住居専用地域	3,260	713	土地利用の進行に伴う地区条件に即した適切な土地利用を図る。
第二種住居専用地域	8,820	1,918	
住居地域	2,171	487	
近隣商業地域	1,200	217	
商業地域	1,350	310	
準工業地域	5,640	1,217	
工業地域	1,180	216	
工業専用地域	1,440	312	
計	44,600	10,000	

8 55. 4. 7 建設省告示第389号



	都市計画区域		
	市街化区域		
	都市計画道路		
	都市計画河川		
	公園用地・緑地	緑地率	容積率
	第一種住居専用地域	60	100
	第二種住居専用地域	60	200
	住居地域	60	200
	近隣商業地域	80	200
	商業地域	80	400
	準工業地域	60	200
	工業地域	60	200
	工業専用地域	60	200
	防火地域(消防団区域)		
	準防火地域(消防団区域)		
	準防火地域		

	公園		
	河川		
	池		
	水路		
	水三私道		
	新設		
	延長		
	縮小		
	撤去		
	変更		
	新設		
	延長		
	縮小		
	撤去		
	変更		

【注意事項】

- ※1 データの更新やシステム保守あるいは緊急事態などが発生した場合には、リンク先を一部または全部を予告なく変更または中断することがあります。
- ※2 当図面は参考図であり、それらの内容を証明するものではありません。また、権利、義務の発生する行為や不動産取引等重要な事項に利用することはできません。
- ※3 当図面の利用によって発生する直接または間接の損失、損害及び障害等については、本市は一切責任を負いません。

春日井市役所