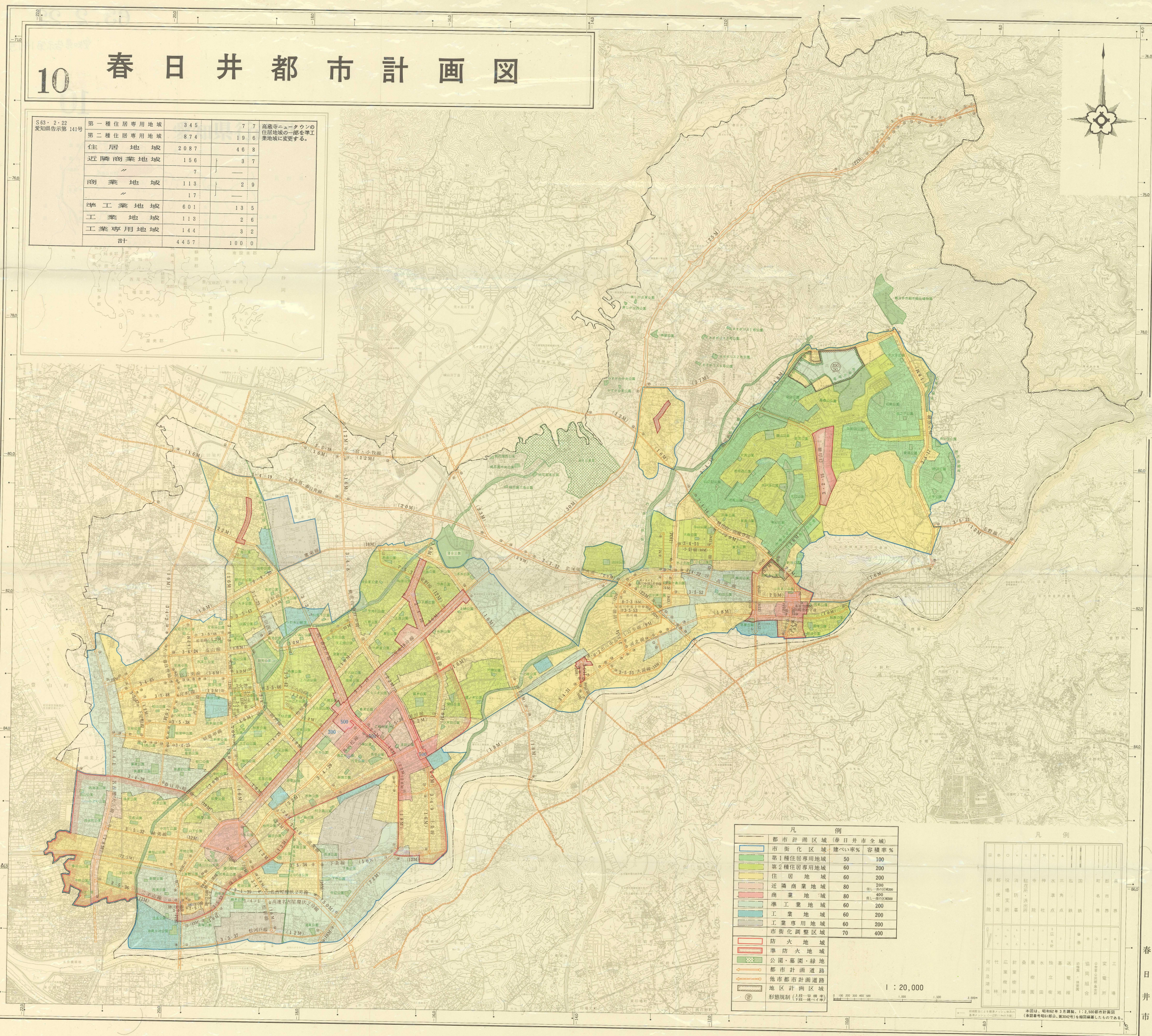


10 春日井都市計画図

S63-2-22
愛知県告示第141号

第一種住居専用地域	345	77	高級寺ニュータウンの 住居地域の一部を準工 業地域に変更する。
第二種住居専用地域	874	196	
住居地域	2087	468	
近隣商業地域	156	37	
商業地域	118	29	
準工業地域	601	135	
工業地域	113	26	
工業専用地域	144	32	
計	4457	1000	



凡例

都市計画区域 (春日井市全域)	建ぺい率%	容積率%
市街化区域	50	100
第一種住居専用地域	60	200
第二種住居専用地域	60	200
住居地域	60	200
近隣商業地域	80	400
商業地域	80	400
準工業地域	60	200
工業地域	60	200
工業専用地域	60	200
市街化調整区域	70	400
防火地域		
準防火地域		
公園・墓園・緑地		
都市計画道路		
他都市計画道路		
地区計画区域		
形態規制 (1号-4号)		

1 : 20,000

【注意事項】

- ※1 データの更新やシステム保守あるいは緊急事態などが発生した場合には、リンク先を一部または全部を予告なく変更または中断することがあります。
- ※2 当図面は参考図であり、それらの内容を証明するものではありません。また、権利、義務の発生する行為や不動産取引等重要な事項に利用することはできません。
- ※3 当図面の利用によって発生する直接または間接の損失、損害及び障害等については、本市は一切責任を負いません。

春日井市