

緑の相談所だより

令和5年7月1日 No.315

緑と花の休憩所の植替えを行いました。

ストリート

『オージープランツとエキゾチックガーデン』

最近、注目の植物がオージープランツです。メラレウカ、カリステモン、ユーカリ、グレベリア、ウエストリンギニアなどを中心に植栽デザインを行いました。個性的な観葉植物や多肉植物によって、エキゾチックな雰囲気ガーデンに仕上げました。花よりもカラーリーフの葉ものを中心として、夏のメンテナンスが楽になるようにしました。既存の大型プランターに夏の花木のハイビスカス、ブーゲンビリアやアンスリウム、ベゴニアなどを植え込んでフォーカルポイントにしました。雑木の枝で手作りしたオベリスクには、夏のツル植物であるマンデビラを絡ませたのでお楽しみください。



休憩室

『和モダンの夏のホワイトガーデン』



先回のほうきによる竹垣を生かし、大きなコケ玉を配置して和モダンなガーデンにしました。

コケ玉は複数の植物を植え込んだ創作的な作品に仕上げました。

今回はスパティーフィラム、ベゴニアなどの白の花によるホワイトガーデンにしましたが、夏を乗り越えるために白の斑入り植物やシルバーの葉の植物を多く植栽しました。また、白一色ではデザインが単調になるため、黒や濃い茶色の葉や花を持つ植物でデザインにメリハリをつけました。



©Karasagi City 200
表のまち春日井(緑のくに)

カントリークラフト展 7/7~9

木工・木の葉のリース・
ガラス・ビーズ・粘土・タ
イル・指輪など手作りの温
かみのある作品が集まり
ます。短時間で出来、親子
で楽しめるワークショップ
も開催します。



- 展示数 約150点
- 出展者 カントリークラフト愛好会

煌展 7/14~16

青空の家では、障がい
を持った方が中心となり
自己表現方法として絵画
やししゅうなど創作活動
を楽しんでいます。今回
「花たち」をテーマに創作
工芸や絵画など約30点
展示します。



- 展示数 約30点
- 出展者 社会福祉法人ゲマインダハウス 青空の家

リボンレイ展示会 7/21~23

リボンや特殊なヤーンを使っ
て、生花にかわるレイの作品の
展示をします。



- 展示数 約70点
- 出展者 日本リボンレイ協会

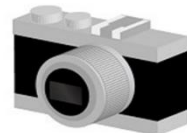
ギャラリー

フォトみりよく会写真展

7月1日(土)~30日(日)

出展数 22点

出展者 フォトみりよく会



ストリートピアノ設置1周年記念イベント



ピアノ三昧



【開催日時】

令和5年7月17日(月・祝) 午後1~4時

ストリートピアノによる独奏、弾き語り、アンサンブル

演奏人数 14組

会場 都市緑化植物園(緑の相談所)



7月に受付が始まる教室 (電話受付の教室は、定員になり次第受付を終了します)

月	日	曜	時間	教室・講座	定員 (人)	受講料 (円)	教材費 (円)	講 師	申込方法
7	29	土	13:30~ 15:45	園芸教室 ～家庭での果樹のせん定～	30	250	—	名城大学農学部 准教授 中尾 義則 氏	電話 7/4(火)～
8	5	土	13:30~ 15:45	園芸教室 ～秋冬野菜の栽培について～	30	250	—	名城大学農学部 准教授 森田 隆史 氏	電話 7/4(火)～

お問い合わせ・お申し込みは、〒487-0001 春日井市細野町3249-1 都市緑化植物園（グリーンピア春日井）まで TEL (0568) 92-8711 電話申込は8:30から受付を開始いたします。

「パセリクラブ」新会員 および「個人ボランティア」募集中！(男性・女性いづれも可)
お申込み・お問い合わせは春日井市都市緑化植物園 92-8711 まで



夏を涼しくサイクルボート

都市緑化植物園の南にある大久手池では、サイクルボートの貸し出しをしています。ボートは、ヘリコプタータイプ・コアラタイプ・てんとう虫タイプなどが8そうあります。暑い夏、水面を渡る風を感じながらご利用ください。



利用時間 土日祝日のみ営業

午前の部 10:00～12:00

午後の部 13:00～16:00 (受付は、各部終了時間の30分前まで)

利用料金 30分200円 (超過は、30分まで100円)

その他 雨天、強風、雷等天候不良の場合及び冬期は、お休みします。



ホームページのご案内

- イベント・展示会・園内植物の開花情報・施設に関すること (春日井市都市緑化植物園)

検索サイトで



- 教室・コンサート・緑の相談に関すること (公益財団法人春日井市スポーツ・ふれあい財団)

検索サイトで



動物ふれあい体験 13:30~

2日(日) 鳥舎の中に入って「ウォークスルー」
 9日(日) 鳥舎の中に入って「ウォークスルー」
 16日(日) 鳥舎の中に入って「ウォークスルー」
 23日(日) 鳥舎の中に入って「ウォークスルー」

7月の園内ガイド



ボート利用時間

土・日・祝のみの運行となります。
 10:00-12:00 (受付は11:30まで)
 13:00-16:00 (受付は15:30まで)
 30分 200円 延長は30分まで100円
 ※乗船ご利用者が多数の時は早めに受付を終了する事があります。



ヤブカンゾウ
 ノカンゾウ
 キキョウ
 ハマユウ
 ホトギス



キキョウ



ムクゲ

ハクチョウソウ
 (ガウラ)



ヒマワリ
 (~7月上旬頃まで)



キョウチクトウ

オオガハス



サルスベリ
 (7月~9月)



クチナシ



ハイビスカス



ミンハギ

ハンゲショウ 6月下旬~7月上旬



半夏生とは？
 夏至から11日目を半夏生
 と言ひ、この頃に花を開き
 葉が白くなるから半夏生と
 呼ばれる。