

敷地概要・建物概要・敷地案内図

敷地	工務場所	愛知県春日井市北城町3丁目2番2477号
地	宗廟町3丁目2-1、2-3、2-4、2-5、2-6、2-7、2-8、100-28	
都市計画区域の内外別	都市計画区域(○)外(・市街化区域○市街化調整区域・その他)	
工務場所	用: 東濃内津津川線(幅員12.555m)、東濃559号線(幅員4.0m)、市道516号線(幅員4.0m)、市道516号線(幅員5.567m)	
用途地域	指定なし	
高度地域	指定なし	
敷地面積	消防庁管轄地: 5,317.33㎡/消防庁管轄地外: 376.17㎡/消防団地所敷地: 24.38㎡	
法定建蔽率	60%	
法定容積率	200%	
日影規制	10m以上の建物: 4時間/2.5時間 測定面 4m	
開発許可	不要	

斜線規制	道路斜線1.5L
その他	隣地斜線制限: 3m+2.5L
主要用途	消防庁舎
工事種別	消防庁舎(耐火建築物)その他の種、その他建築物
建築面積	1,806.17㎡
建蔽率	33.21% < 60%
延床面積	4,428.37㎡
容積対象面積	3,637.49㎡

容積率	66.89% < 200%
駐車台数	5台(内車いす用1台)
申請建物棟数	8
用途	消防庁舎
最高高さ	20.565m(訓練棟)
最高軒さ	19.465m(訓練棟)
主要用途	消防団詰所
用途	その他建築物
建築面積	64.97㎡
建蔽率	22.07% < 60%
延床面積	128.00㎡

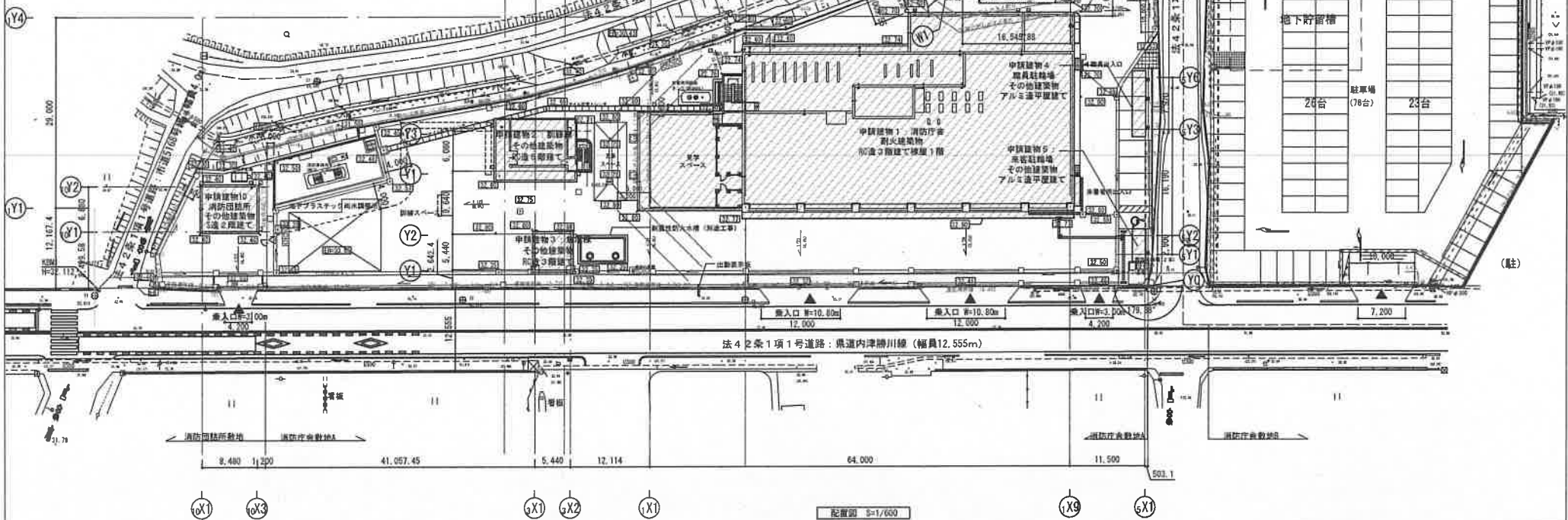
容積対象面積	102.40㎡
容積率	34.78% < 200%
駐車台数	0
申請建物棟数	1
用途	消防団詰所
最高高さ	7.940m
最高軒さ	7.340m

消防庁舎敷地種別概要及び面積表

種名称	①	②	③	④	⑤	⑥	⑦	⑧	⑨	合計
種名称	消防庁舎	訓練棟	倉庫棟	乗客駐輪場	職員駐輪場	ごみ保管庫	危険物保管庫	ポンプ保管庫	駐輪場(2台)	
構造	RC造	RC造	RC造	アルミ造	アルミ造	S造	RC造	RC造	SUS造	
耐火建築物	耐火	その他	その他	その他	その他	その他	その他	その他	その他	
階数	+3/0/棟屋	+5/0	+3/0	+1/0	+1/0	+1/0	+1/0	+1/0	+1/0	
地業	杭基礎	杭基礎	杭基礎	直接基礎	直接基礎	直接基礎	直接基礎	直接基礎	直接基礎	
面積表										合計
棟屋階	41.79									41.79
5階		74.99								74.99
4階		975.11	74.99							1,050.07
3階		1,257.23	73.37	35.54						1,366.12
2階		80.01	68.01	34.43						182.45
1階		1,547.09	72.92	33.97	9.68	19.40	10.07	7.56	8.20	1,708.95
延べ床面積	3,901.23	364.25	103.92	9.68	19.40	10.07	7.56	8.20	4.00	4,428.37
容積対象面積	3,149.23	354.46	103.92	0.00	0.00	10.07	7.56	8.20	4.00	3,637.49
建築面積	1,630.90	94.75	36.57	4.68	9.28	10.07	7.54	8.20	4.00	1,806.17



案内図 S=1/10,000

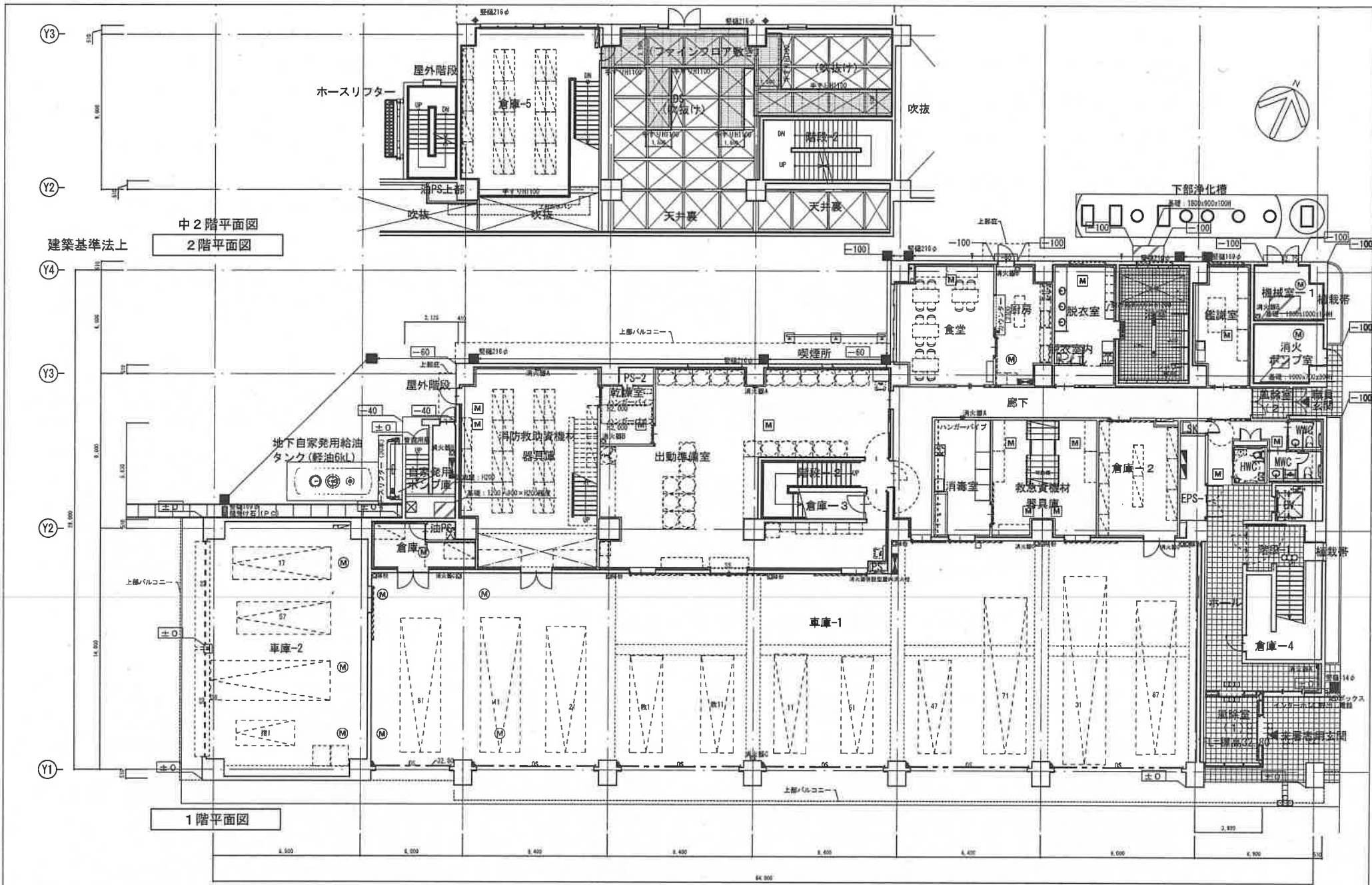


水勾配(特記なき限り1/75(1.5%))  
 0.00(0) 斜測レベルを示す  
 各種Y線りは敷地境界線K101-K120より時計回りに0.12度傾いた線Y0に平行とする。  
 X線りはY線りに直交とする。  
 W線りはY線りより反時計回りに23.22度傾いた線とする。

K101=標高32.112とする。  
 設計点=32.70とする。  
 消防庁舎・倉庫棟の1FL=32.80とする。  
 訓練棟は1FL=32.10とする。  
 消防団詰所は1FL=32.40とする。

消防庁舎1X9線りは、境界線K101より西に12,003.1mm移動した線とする。  
 消防庁舎1Y1線りは、Y0線りより北に12,167.4mm移動した線とする。  
 ポンプ保管庫のY1とW1の交点は、消防庁舎1Y4線りより北に7,025.21mm移動し、  
 1X9線りより西に、16,545.88mm移動した点とする。

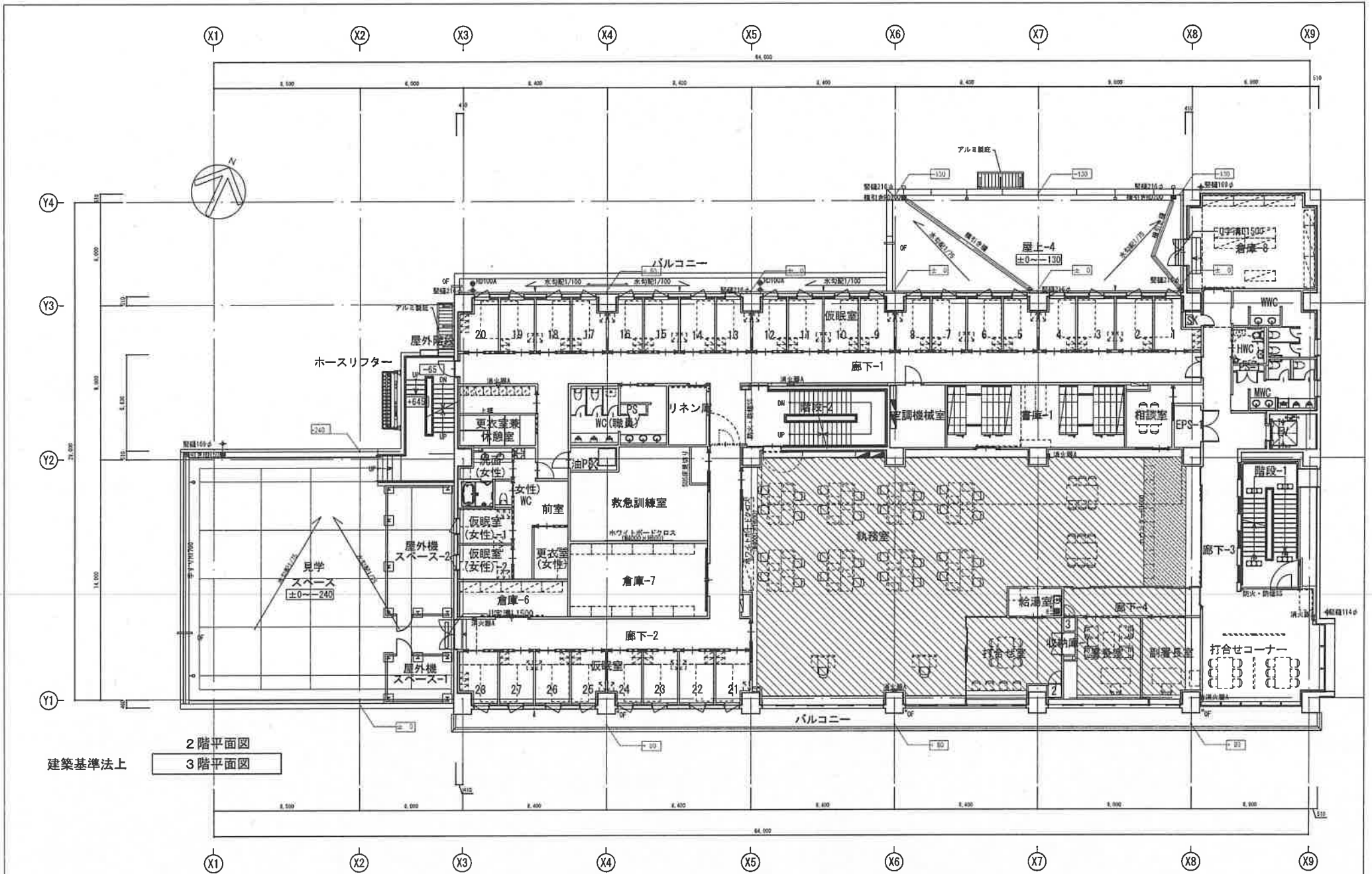
会社名 株式会社 山下設計 中部支社 一級建築士登録 第 261619 号 佐藤 雅彦	(仮称) 消防署整備工事(建築) 案内図・配置図 春日井市建設部施設管理課	A1=1/300 A3=1/600 1010
---	---	------------------------------



中2階平面図  
2階平面図

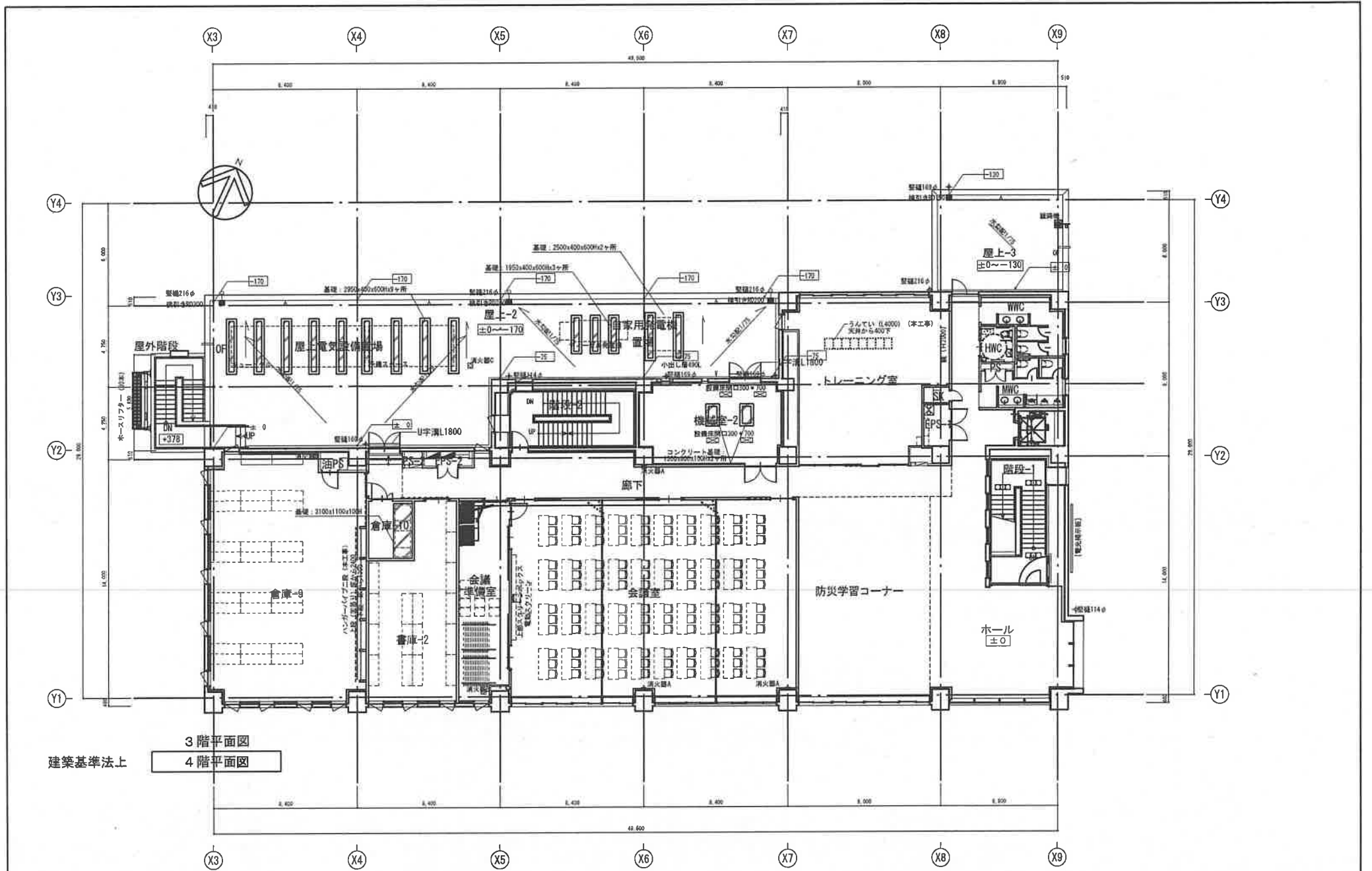
1階平面図

消火器A 半埋め込み型消火器BOKを示す	移粉 掃動式粉車消火設備を示す	○ 丸窓 (5分5秒) を示す	□□□ 注意喚起用床材300×300を示す	○ 消火器A 半埋め込み型消火器BOKを示す	会社名 株式会社 山下設計 中部支社	(仮称) 消防署整備工事 (建築) 1階・2階平面図 (消防庁舎) AI=1/200 A2=1/200 春日市市建設部施設管理課
消火器B 床置型消火器BOKを示す	○ 丸窓 (5分5秒) を示す	○ 丸窓 (5分5秒) を示す	□□□ 注意喚起用床材300×300を示す	○ 消火器B 床置型消火器BOKを示す	一級建築士登録 第 261619 号	
消火器C 床置型消火器BOK (屋外型) を示す	○ 丸窓 (5分5秒) を示す	○ 丸窓 (5分5秒) を示す	□□□ 注意喚起用床材300×300を示す	○ 消火器C 床置型消火器BOK (屋外型) を示す	俊藤 雅彦	



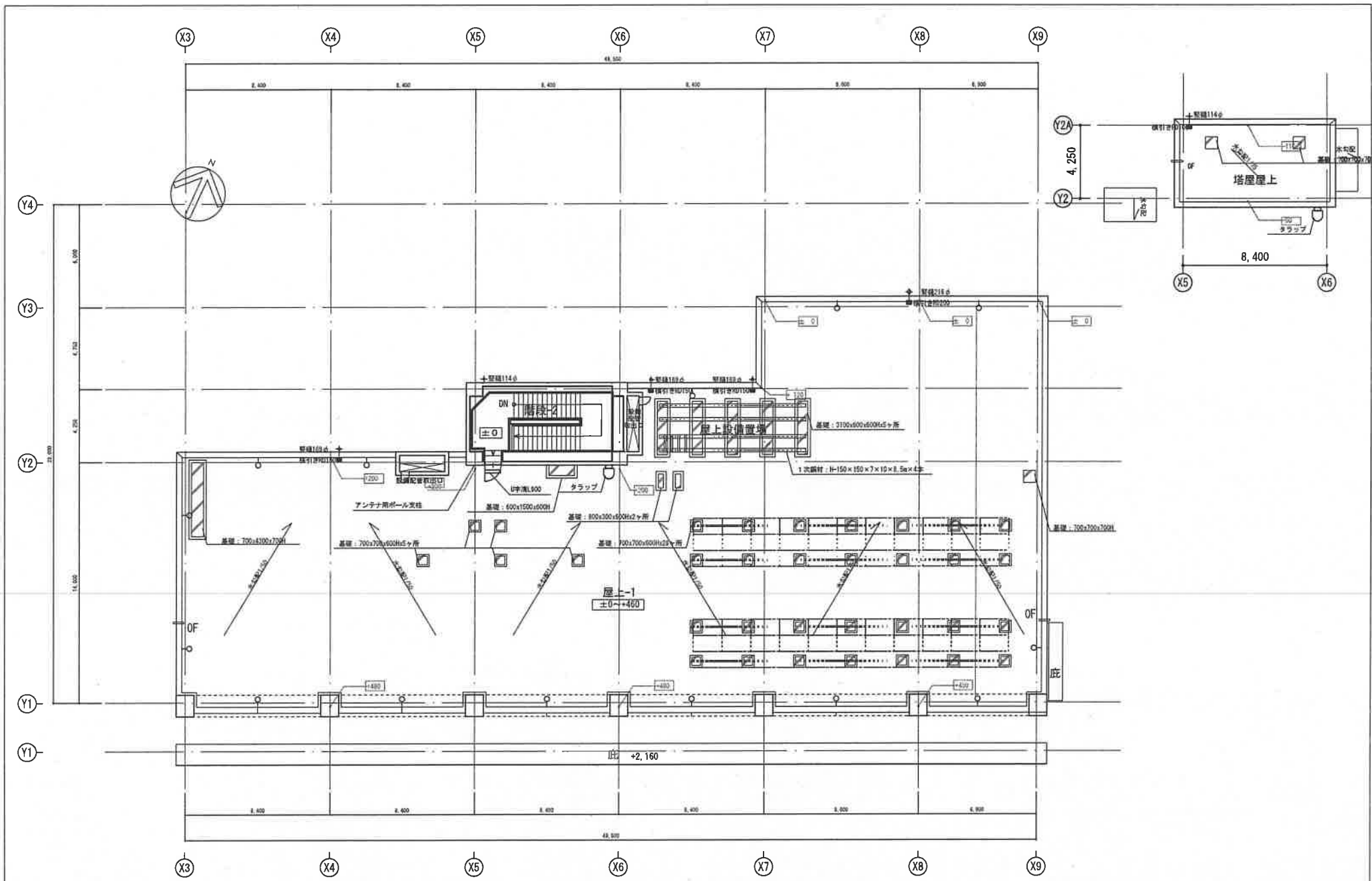
建築基準法上  
2階平面図  
3階平面図

消火器A 半埋め込み型消火器BOXを示す	粉粉 移動式粉末消火設備を示す	丸欄 (RUS製) を示す	注意喚起用床材300×300を示す	OAフロア範囲を示す	会社名 株式会社 山下設計 中部支社	(仮称) 消防署整備工事(建築)	
消火器B 床置き型消火器BOXを示す		OF オートフローラ管SUS60.5φを示す	風気設備抑制壁(別途工事)を示す	階層編制床範囲を示す	一級建築士登録 第 261619 号	3階平面図(消防庁舎)	A1=1/200 A3=1/200
消火器C 床置き型消火器BOX(壁外型)を示す		北壁マンホール600φ(縦付)を示す	ルーフトレインを示す	防水範囲を示す	佐藤 雅彦	春日井市建設部施設管理課	1021
消火器併設型屋内消火栓を示す		北壁マンホール600φ(縦付)を示す	±0 FLを基準とした床レベルを示す	設備基礎を示す			

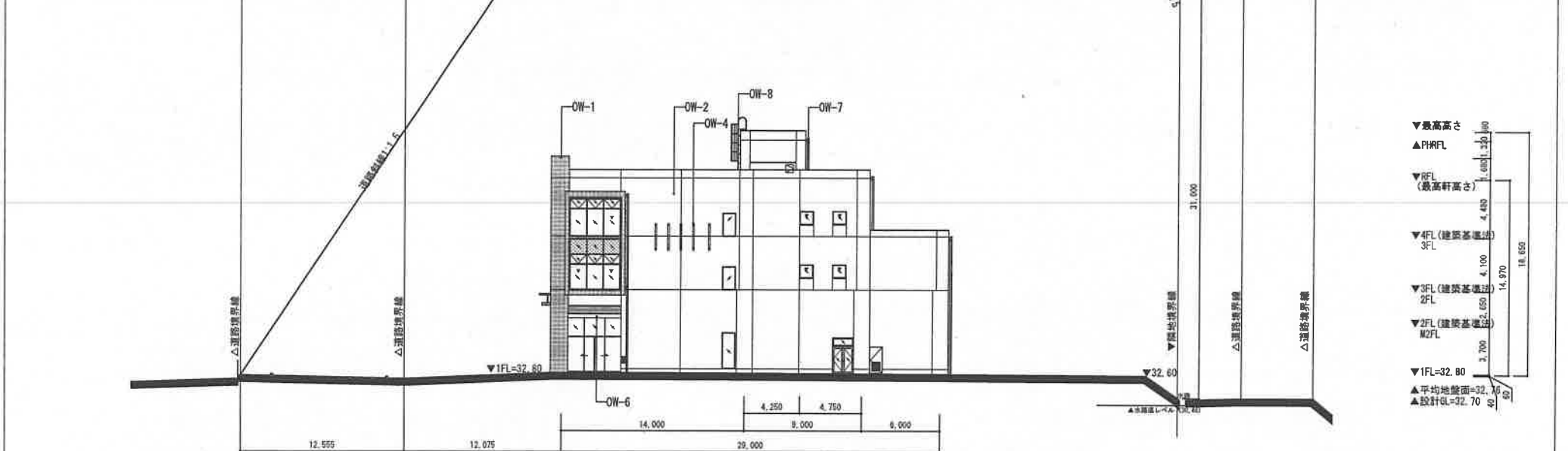
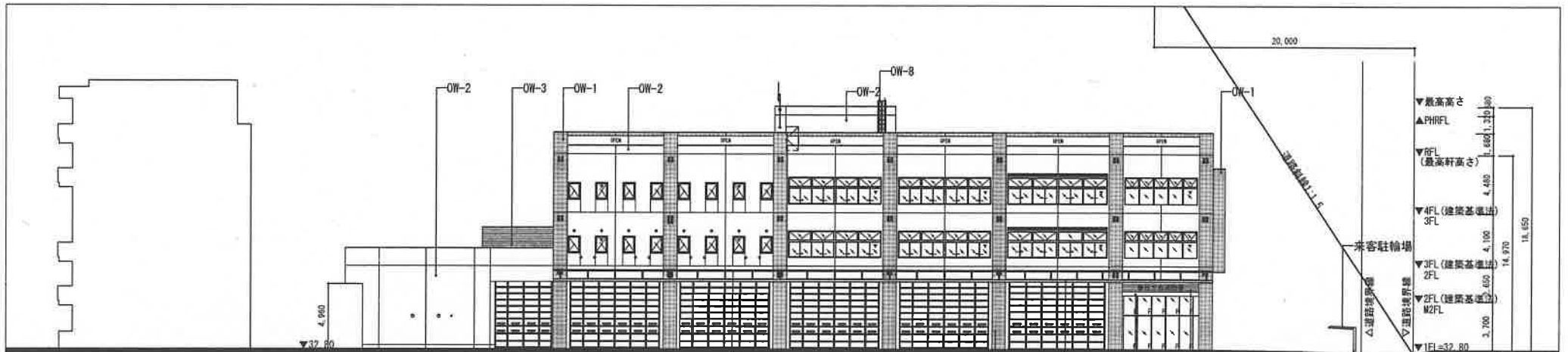


3階平面図  
4階平面図  
建築基準法上

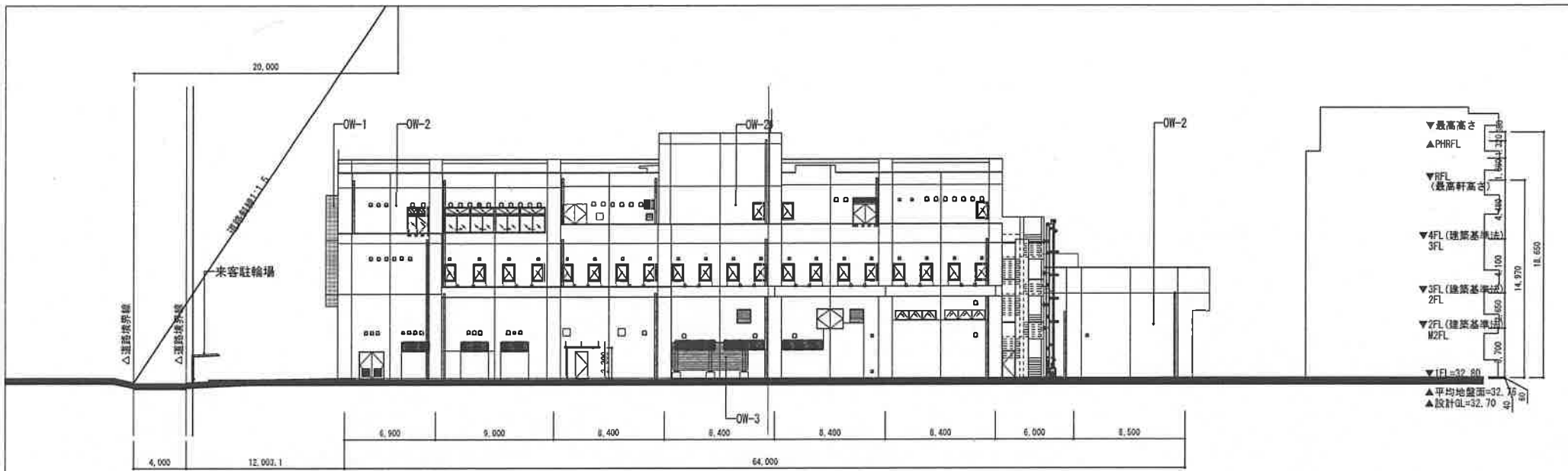
消火器A 半径め込み型消火器BOXを示す	移粉 移動式粉末消火設備を示す	丸印 (205製) を示す	□□□ 注意喚起用床材300×300を示す	〇Aフロア範囲を示す	会社名 株式会社 山下設計 中部支社 一級建築士登録 第 261619 号 佐藤 雅彦	(仮称) 消防署整備工事(建築) 4階平面図(消防庁舎) 春日井市建設部施設管理課	A1=1/100 A2=1/200 1022
消火器B 床置型消火器BOXを示す		OF オーバーフロー管SUS60, 5φを示す	⚡ 電気設備抑制壁(別途工事)を示す	〇〇〇 機具調製床範囲を示す			
消火器C 床置型消火器BOX(屋外型)を示す		(M) 化粧マンホール400φ(継付)を示す	RD ルーフドレインを示す	〇 防水範囲を示す			
消火器併設型屋内消火栓を示す		(M) 化粧マンホール400φ(継付)を示す	土0 FLを基準とした床レベルを示す	〇 設備基礎を示す			



消火器A 半備め込み型消火器BOXを示す	移粉 移動式粉末消火設備を示す	○ 孔種 (SUS製) を示す	□□□ 注意喚起用床材300×300を示す	○ 注電喚起用床材300×300を示す	○ OAフロア範囲を示す	会社名 株式会社 山下設計 中部支社 一級建築士登録 第 261619 号 佐藤 雅彦	(仮称) 消防署整備工事(建築) 屋上階・塔屋屋上平面図 (消防庁舎) AI=1/700 AD=1/200 春日井市建設部施設管理課	1023
消火器B 床置型消火器BOXを示す		OF オーバーフロー管SUS60.5φを示す	□ 電気設備和製盤 (別途工事) を示す	■ 隔音調整床範囲を示す				
消火器C 床置型消火器BOX (厚外型) を示す		(M) 化粧マンホール600φ (贈付) を示す	RD ルーフドレインを示す	■ 防水範囲を示す				
消火器併設型屋内消火栓を示す		(M) 化粧マンホール600φ (贈付) を示す	±0 FLを基準とした床レベルを示す	■ 設備基礎を示す				



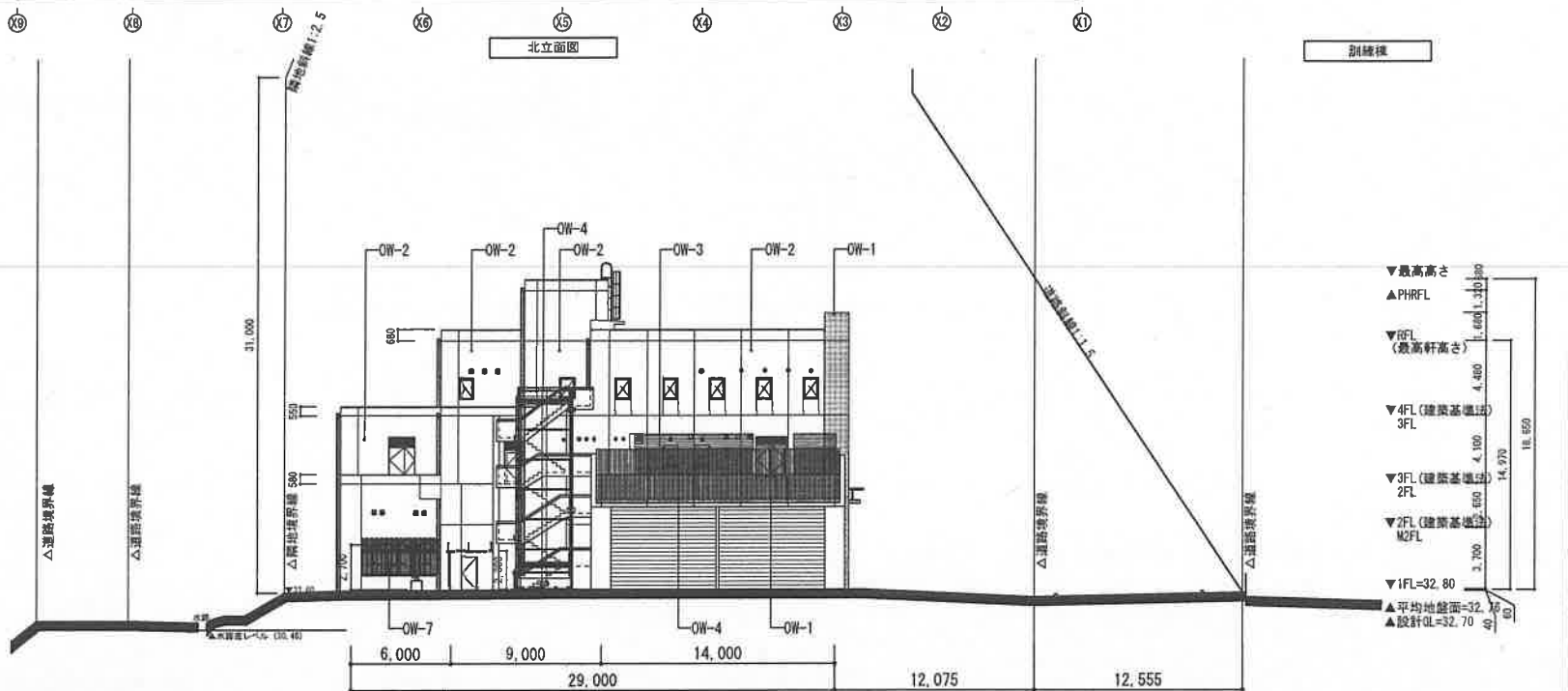
OW-1	(U-1) コンクリート打放し補修A種、DP-FU	OW-5	アルミ製スバンドレル11.2	会社名	株式会社 山下設計 中部支社	(仮称) 消防署整備工事(建築)	1024
OW-2	(U-2) コンクリート打放し補修C種、複層窓付E	OW-6	色付きガラス (非)	一級建築士登録 第 261619 号	立立面図 (1) (消防庁倉)	A1=1/150 A3=1/300	
OW-3	アルミ製自動しるしーバー	OW-7	アルミ製、二次電解着色 (面格子、サッシュ、シャッターブラット共)	佐藤 雅彦	春日井市建設部施設管理課		
OW-4	鋼製、浴槽並形メッキ	OW-8	SUS, 2B				



法42条1項1号道路  
市道5689号線 (幅員4.0m)

北立面図

別様様



法42条1項1号道路  
市道5168号線 (幅員5.5m)

西立面図

法42条1項1号道路  
県道内津勝川線 (幅員12.555m)

OW-1	[U-1]: コンクリート打放し補修A種、DP-FU	OW-5	アルミ製スパンドレル t1.2	会社名	株式会社 山下設計 中部支社	(仮称) 消防署整備工事(建築)	
OW-2	[U-2]: コンクリート打放し補修C種、複練材塗E	OW-6	色付きガラス (非)	一級建築士登録 第 261619 号		立面図 (2) (消防庁舎)	A1=1/100 A3=1/200
OW-3	アルミ製自動しるべー	OW-7	アルミ製、二次電解着色 (面格子、サッシュ、シャッタースラット共)	佐藤 雅彦		春日市市建設部施設管理課	1025
OW-4	鋼製、消火器箱メッキ	OW-8	SUS.2B				