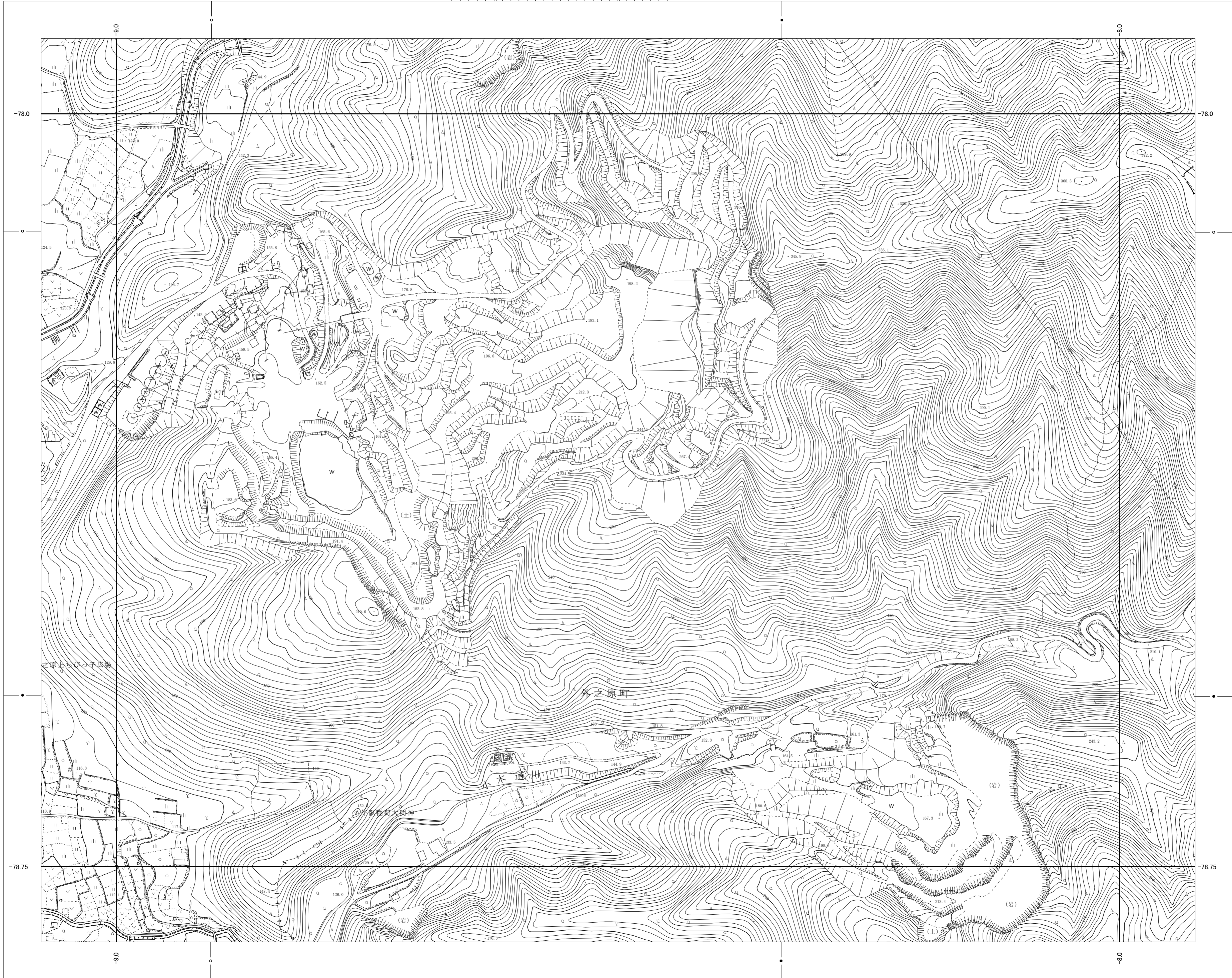


# 春日井-13

10° 磁北 5° 真北



24	12	4
25	13	5
26	14	6

— 経緯度法による標準メッシュ体系の  
基準メッシュ(1辺約1mmの方眼)  
- - - 同上基準メッシュの1/2分割メッシュ

令和2年測量 令和2年修正 春日井市1:1,000都市基本図を縮尺変換

1:2,500  
0 25 50 100 150 200 m