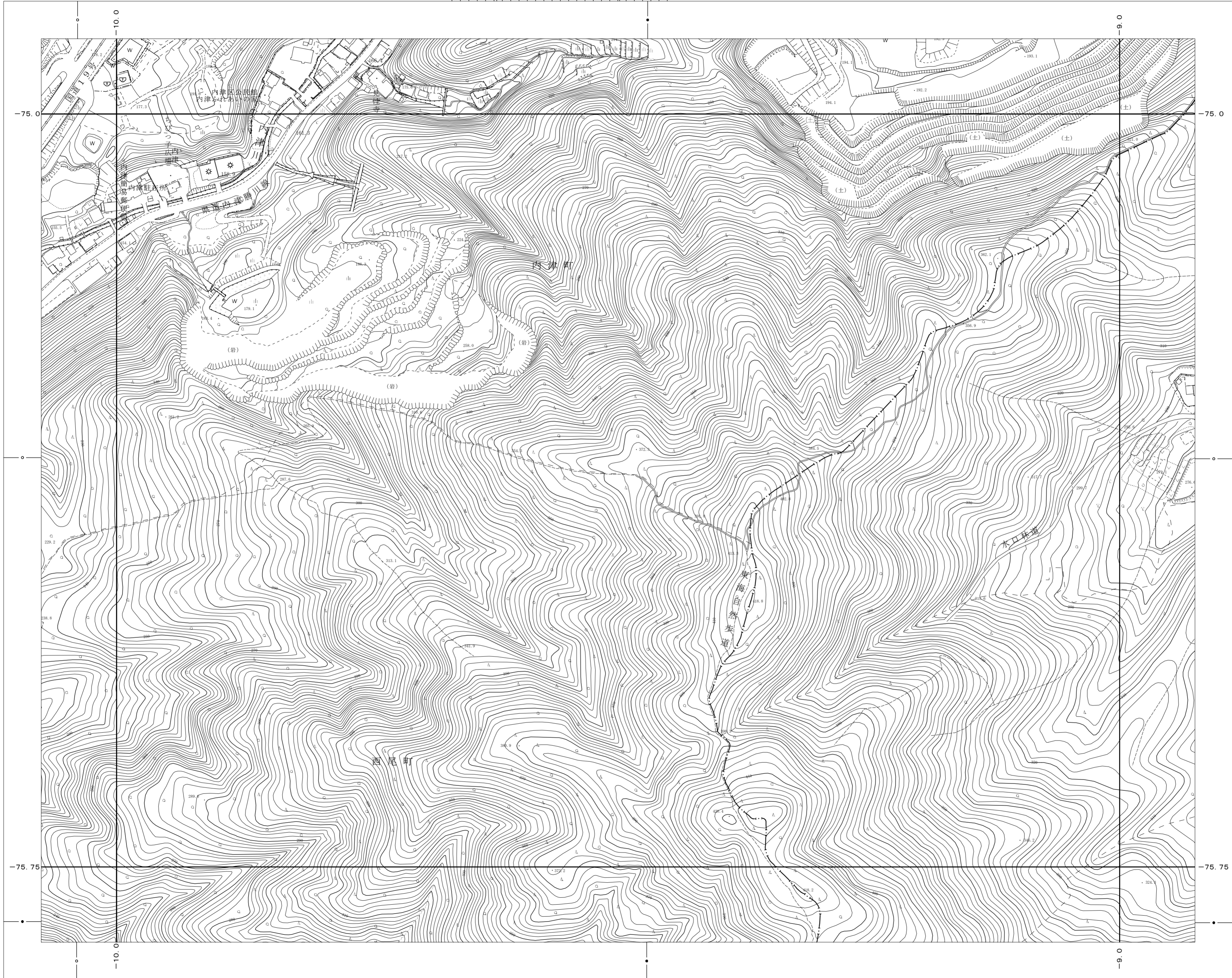


春日井-21

10° 磁北 5° 真北



33	20	10
34	21	
35	22	

令和2年測量 令和2年修正 春日井市1:1,000都市基本図を縮尺変換

1:2,500
0 25 50 100 150 200 m

— 経緯度による標準メッシュ体系の
基準メッシュ(1辺約1mmの方眼)
- - 同上基準メッシュの1/2分割メッシュ