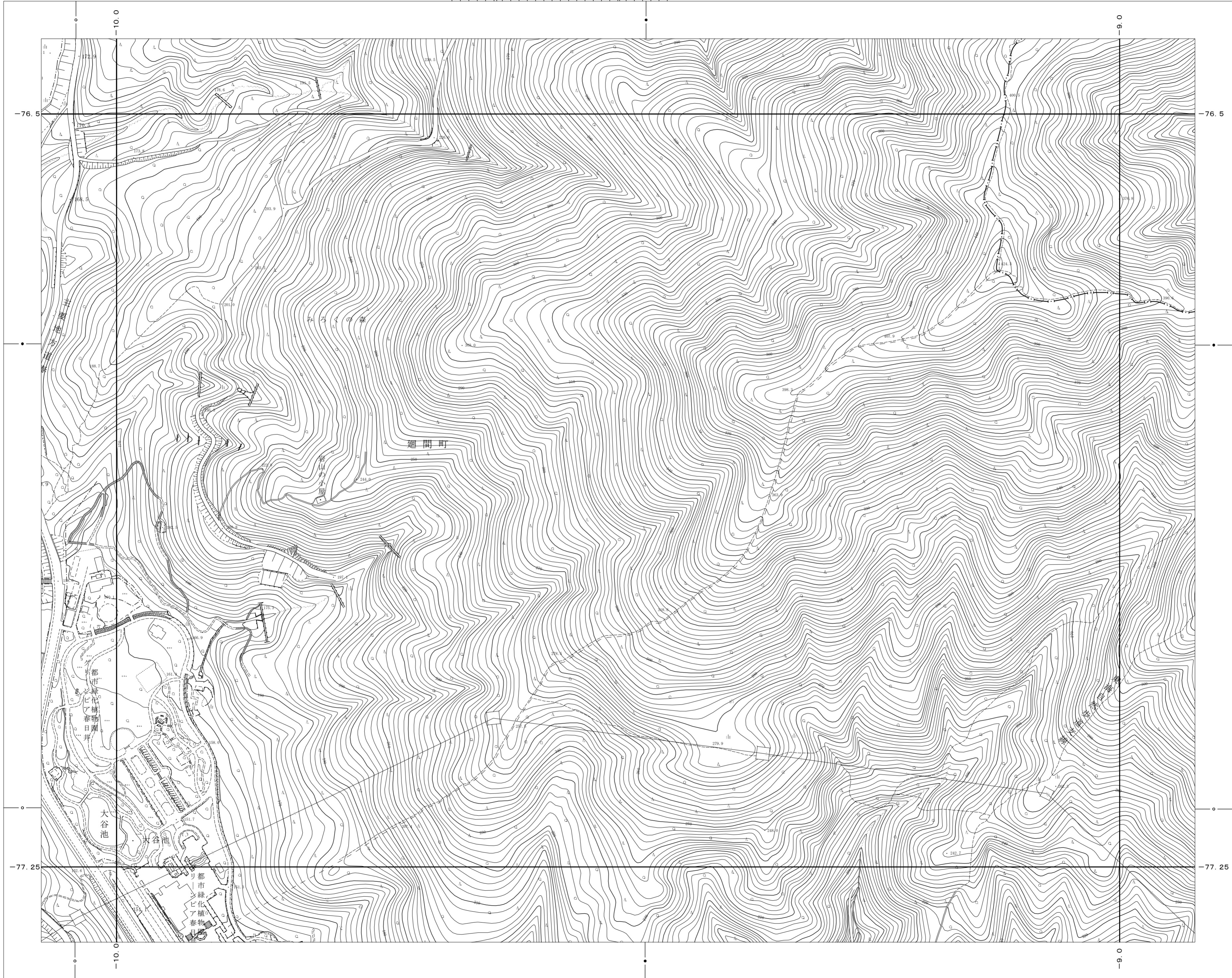


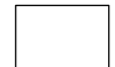
春日井-23

10° 磁北 5° 真北

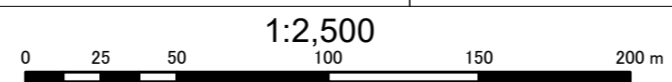


35	22	
36	23	11
37	24	12

令和2年測量



令和2年修正 春日井市1:1,000都市基本図を縮尺変換



— 経緯度による標準メッシュ体系の
基準メッシュ(1辺約1mmの方眼)
- - 同上基準メッシュの1/2分割メッシュ